

# 少年非行概況

令和3年12月末

西条西警察署

(手集計)

## 1 非行少年検挙・補導状況

( )は女子を内数で示す。

罪種別	刑 法 犯								合 計	前年 同期	特別 法犯	
	凶 悪 犯	粗 暴 犯			窃 盗 犯	知 能 犯	風 俗 犯	そ の 他				
		傷 害	暴 行	脅 迫				そ の 他				占 有 離 脱
学職別												
小学生以下												
中学生					1 (1)							
高校生			1 (1)									
その他学生												
有職少年										1		
無職少年												
合 計			1 (1)		1 (1)					2 (2)	1 (0)	
前年 同期					1					1 (0)	1	

## 2 窃盗手口別状況

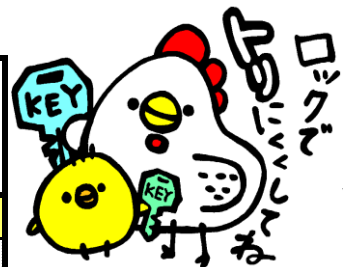
( )は女子を内数で示す。

罪種別	侵 入 盗				乗 り 物 盗			非 侵 入 盗						合 計			
	空 き 巣	忍 込 み	居 空 き	学 校 荒 し	そ の 他	自 動 車 盗	オ ー ト バ イ 盗	自 転 車 盗	万 引 き	訪 問 盗	置 引 き	車 上 ね ら い	自 販 機 ね ら い		部 品 盗	色 情 ね ら い	そ の 他
学職別																	
小学生以下																	
中学生									1 (1)								
高校生																	
その他学生																	
有職少年																	
無職少年																	
合 計									1 (1)								1 (1)
前年 同期				1													1 (0)

## 3 家出少年受理状況

( )は女子を内数で示す。

学職別	小 学 生	中 学 生	高 校 生	そ の 他 学 生	有 職 少 年	無 職 少 年	合 計
受理人数		2	3 (1)		1 (1)	1 (1)	7 (3)
前年 同期			4 (3)			7 (5)	11 (8)



#### 4 不良行為少年補導状況

( )は女子を内数で示す。

種別	飲酒	喫煙	薬物乱用	粗暴行為	刃物等所持	金品不正要求	金品持ち出し	性的いたづら	暴走行為	家出	無断外泊	深夜はいかい	怠学	不健全性行為	不良交友	不健全娛樂	火遊び	迷惑行為	有害図書等携帯	合計	前年同期	
学職別																						
小学生以下																						6
中学生		1							3	1		6 (1)									11 (1)	7 (1)
高校生		4							1	3 (1)		12 (3)			1				1		22 (4)	10 (1)
その他学生																						
有職少年		3							1			5 (1)							2 (1)		11 (2)	16 (4)
無職少年		7 (1)							1			8 (2)							2		18 (3)	7 (3)
合計		15 (1)							6	4 (1)		31 (7)			1				5 (1)		62 (10)	46 (9)
前年同期	1	12 (2)					1		11 (1)	4 (2)	2 (2)	7 (2)			1			6	1		46 (9)	

#### 5 非行少年地区別検挙・補導状況

(1)住居地別

( )は女子を内数で示す。

区分	地区	東 予								小松		丹 原					管外	合計			
		壬生川	多賀	吉井	周布	国安	吉岡	三芳	楠河	庄内	小松	石根	丹原	徳田	田滝	田野			中川		
当年	刑法犯少年		1 (1)								1 (1)										2 (2)
	不良行為少年	2 (2)	5 (1)	5 (2)			1 (1)	1	2	3	20		4 (2)	1 (1)					18 (1)		62 (10)
前年同期	刑法犯少年																	1			1 (0)
	不良行為少年	4 (3)	4	2 (1)	1		2		8		4 (1)	1	3 (1)					1	16 (3)		46 (9)

(2)行為場所別

( )は女子を内数で示す。

区分	地区	東 予								小松		丹 原					管外	合計			
		壬生川	多賀	吉井	周布	国安	吉岡	三芳	楠河	庄内	小松	石根	丹原	徳田	田滝	田野			中川		
当年	刑法犯少年				1 (1)						1 (1)										2 (2)
	不良行為少年	2	5 (1)	4 (1)	12 (3)	2 (2)	2 (1)	3	1		20		5 (2)						6		62 (10)
前年同期	刑法犯少年																	1			1 (0)
	不良行為少年	3 (2)	6 (3)		7		1	1	7		13 (1)		4 (1)						4 (2)		46 (9)