

更新時・臨時 認知機能検査の内容

～記憶力、判断力に関する簡易検査～

更新時に行う認知機能検査も、**臨時**に行う認知機能検査も、**内容は同じ**です。
(「手がかり再生」の16枚の絵は、4パターンあります。)

約30分程度の検査です

A 時間の見当職

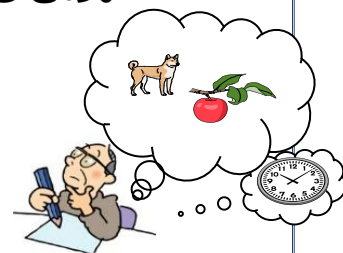
検査時の「年月日、曜日、時刻」を答えるもの。

【配点】年…5点、月…4点、日…3点、曜日…2点、時刻…1点
(15点満点)

B 手がかり再生

16枚の見た絵を覚え、どんな絵であったかを答えるもの。

【配点】ヒントなし…2点
ヒントあり…1点
両方正解の場合は2点 (32点満点)



C 時計描画

時計を描き、指定された時間を描き入れるもの。

【配点】一問1点 (7点満点)

- ① 1から12までの数字のみがある
- ② 数字の順序が正しい
- ③ 数字が正しい位置にある
- ④ 2つの針がある
- ⑤ 「時」の数字を指し示している
- ⑥ 「分」の数字を指し示している
- ⑦ 長針と短針の長さの割合が正しい

$$\text{総合点} = 1.15 \times A + 1.94 \times B + 2.97 \times C$$

※検査結果を点数で評価し **総合点** (100点) により、

◆記憶力・判断力は『心配ない』

(**総合点** 76点以上 … 第3分類)

◆記憶力・判断力が『少し低くなっている』

(**総合点** 49点以上76点未満 … 第2分類)

◆記憶力・判断力が『低くなっている』

(**総合点** 49点未満 … 第1分類)

の、**3つに分類**されます。

◎警察庁サイトへのリンクは[こちら](#)

○検査用紙

○イラスト (パターンA・B・C・D)

○採点方法