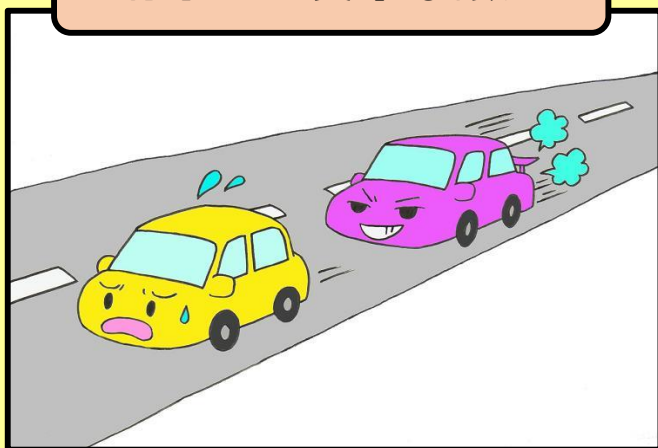
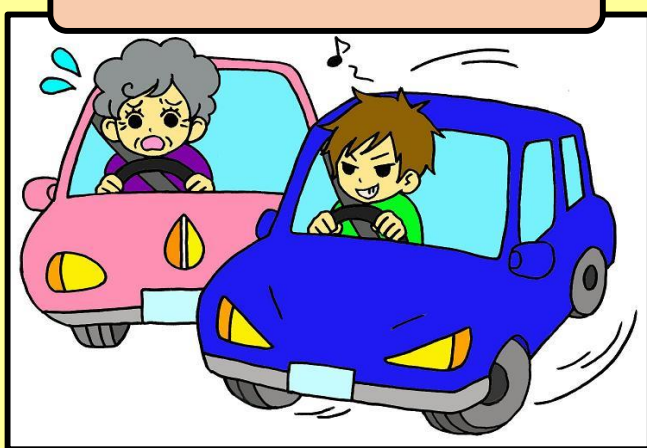


# あおり運転 絶対ダメ!

前车への異常な接近



進路妨害の割り込み

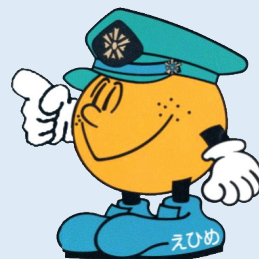


不要な急ブレーキ、執拗なクラクション  
威嚇・妨害目的のハイビームetc.....

あおり運転は、**重大な犯罪**です!

## あおり運転に遭遇した場合

- 相手の挑発に乗らない。
- 本線上に止まらない。
- SA、PA等の安全な場所へ避難する。
- ドアロックをして、窓を閉める。
- ためらうことなく、110番通報する。



# 「あおり運転」根絶！

その巻



「あおり運転」が話題になっているけど、どのような運転なんだろう？

「あおり運転」は、人命にかかわる**悪質・危険な運転**なんだよ。



あおり運転とは・・・

- 前方の自動車に接近し、速度を上げるよう挑発する行為
- 進路を妨害するような急ブレーキをかける行為
- 急な割り込みや他の自動車に急ハンドル、急ブレーキをさせる行為
- 執拗なクラクションを鳴らす行為
- 左から追い越す行為 等

# 「あおり運転」根絶！

その式

「あおり運転」の罰則を見てみよう。

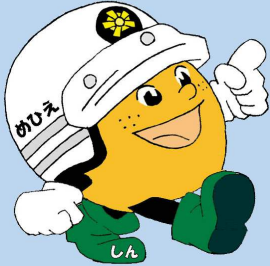


## 「あおり運転」は**犯罪**ですよ。

- **暴行罪** (刑法第208条2年以下の懲役又は30万円以下の罰金)
- **危険運転致死傷罪** (自動車運転死傷処罰法第2条致傷は15年以下、致死は1年以上の有期懲役)
- **車間距離不保持違反** (道交法第26条3月以下の懲役又は5万円以下の罰金)
- **急ブレーキ禁止違反** (道交法第24条3月以下の懲役又は5万円以下の罰金)
- **進路変更禁止違反** (道交法第26条の2第2項 5万円以下の罰金)
- **警音器使用制限違反** (道交法第54条第2項 5万円以下の罰金)
- **追越し違反** (道交法第28条第1項3月以下の懲役又は5万円以下の罰金) 等

# 「あおり運転」根絶！

その参



「あおり運転」は、絶対にしてはいけないよ。

「あおり運転」に遭遇したら、次のことをしてね！



あおり運転の対処方法

- 相手の挑発に乗らない。
- 高速道路の本線上で止まらない。
- SA、PA等の安全な場所へ避難する。
- ドアロックをして、窓を閉める。
- ためらうことなく、110番通報する。
- ドライブレコーダーやスマートフォン等のカメラ等を有効に活用する。 等

愛媛県警察本部高速道路交通警察隊は、  
「あおり運転」には**厳正に対処**します。