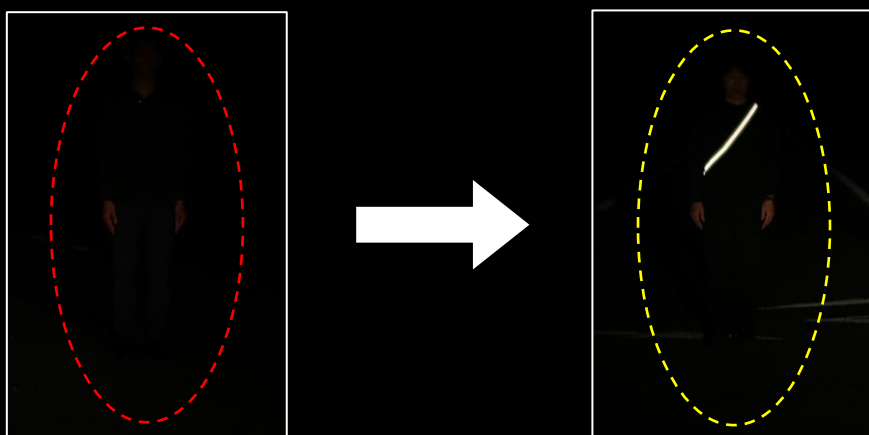


★ 反射材 ★ 着用啓発重点路線

～夜間・薄暮に私を守る反射材～

- ・ 冬期は、日没時間が早くなり、散歩や買い物など歩行者が活発に活動する時間帯と日没時間が重なることで交通重大事故の発生が懸念されます。
- ・ 愛媛県警察では、
夜間・薄暮時間帯の「人と車両」の交通事故の発生状況や歩行者・車両の交通量
などを分析し、県内16警察署において、反射材の着用の効果を重点的に広報する路線を決定しました。
- ・ 夜間・薄暮に反射材を着用することで、自身の存在をアピールすることができます！



警察署別重点路線

四国中央警察署

今治警察署

松山南警察署

八幡浜警察署

新居浜警察署

伯方警察署

久万高原警察署

西予警察署

西条警察署

松山東警察署

伊予警察署

宇和島警察署

西条西警察署

松山西警察署

大洲警察署

愛南警察署