

交通事故発生状況

～令和8年4月末～



愛媛県警察本部

※数値は、作成日時点の速報値であり、今後変更となる場合があります。

交通事故発生状況

1 交通事故発生状況

- ◇ 事故は前年と比較し、発生件数、死者数、傷者数ともに減少した。
- ◇ 高齢者事故は前年と比較し、死者数・傷者数は減少したが、発生件数は増加した。

2 全交通事故の主な特徴

- ◇ 事故類型別では、出会い頭事故(自転車含む)が218件と最も多く発生し、全体の33.8%を占める。
- ◇ 道路形状別では、交差点の事故が319件発生し、全体の49.5%を占める。
- ◇ 発生時間別では、16時～18時の間に98件発生し、全体の15.2%を占める。

3 交通死亡事故の特徴

(1) 県下 死者12人(－6人)うち高齢者7人(－5人)

- ◇ 人口10万人当たりの死者数は、0.94人であり、全国平均0.64人を上回る。
- ◇ 死者12人中、自転車乗車中が4人、歩行中が3人である。
- ◇ 死亡事故12件中、5件が夜間に発生し、そのうち4件が自転車又は歩行者被害である。
- ◇ 死亡事故12件中、車両相互が5件であり、そのうち4件が正面衝突である。

(2) 東予 死者5人(－1人)うち高齢者4人(－1人)

- ◇ 死亡事故5件中、3件が夜間に発生している。 (構成率 60.0%)
- ◇ 死者5人中、自転車乗車中が2人、歩行中が2人である。

(3) 中予 死者4人(－4人)うち高齢者2人(－4人)

- ◇ 死亡事故4件中、3件が交差点で発生している。 (構成率 75.0%)
- ◇ 死者4人中、2人が自転車乗車中である。 (構成率 50.0%)

(4) 南予 死者2人(－1人)うち高齢者1人(±0人)

- ◇ 死亡事故2件は、全て正面衝突である。

(5) 高速 死者1人(±0人)

- ◇ 死亡事故は、夜間の正面衝突である。

※ 方面別死者数は、高速隊を除く。

用語の意味等

- ・ 本資料における「交通事故」は、人の死亡又は負傷を伴うもの(人身事故)をいう。
 - ・ 「死者」とは、交通事故によって発生から24時間以内に亡くなった者をいう。
 - ・ 「重傷者」とは、交通事故によって負傷し、1か月以上の治療を要する者をいう。
 - ・ 「高齢者」とは、年齢が65歳以上の者をいう。
 - ・ 「若年者」とは、年齢が16歳以上24歳以下の者をいう。
 - ・ 事故類型の車両相互は自転車事故を含まない。
- ※ 「件数」「死傷者数」は速報値であり、修正されることもあります。

目 次

1 交通事故発生状況	
(1) 愛媛県の交通事故発生状況	1
(2) 全国の交通事故発生状況	1
(3) 四国の交通事故発生状況	1
(4) 警察署（隊）別交通事故発生状況（全事故）	2
(5) 警察署（隊）別交通事故発生状況（高齢者事故）	2
(6) 市町別交通事故発生状況（全事故）	3
(7) 市町別交通事故発生状況（高齢者事故）	3
(8) 都道府県別交通事故発生状況	4
2 交通事故の特徴（全事故）	
(1) 発生状況	5
(2) 時間別発生状況	5
(3) 道路形状別発生状況	5
(4) 事故類型別発生状況	5
(5) 当事者別発生状況	5
3 高齢者事故	
(1) 全事故に占める高齢者事故	6
(2) 時間別発生状況	6
(3) 道路形状別発生状況	6
(4) 事故類型別発生状況	6
(5) 当事者種別発生状況	6
(6) 原因別（1当）発生件数ワースト順位	6
4 交差点事故	
(1) 全事故に占める交差点事故	7
(2) 時間別発生状況	7
(3) 事故類型別発生状況	7
(4) 当事者別発生状況	7
(5) 原因別（1当）発生件数ワースト順位	7
5 自転車乗用中の事故	
(1) 全事故に占める自転車乗用中の事故	8
(2) 時間別発生状況	8
(3) 道路形状別発生状況	8
(4) 事故類型別発生状況	8
(5) 当事者別発生状況	8
(6) 原因別（1当）発生件数ワースト順位	8
6 飲酒事故（1当関与）	
(1) 全事故に占める飲酒事故	9
(2) 時間別発生状況	9
(3) 道路形状別発生状況	9
(4) 事故類型別発生状況	9
(5) 当事者別発生状況	9
(6) 当事者種別発生状況	9
7 昼夜別の交通事故発生状況及び特徴	
(1) 発生状況	10
(2) 道路形状別発生状況	10
(3) 事故類型別発生状況	10
(4) 当事者別発生状況	10
8 交通死亡事故の概況	
(1) 月別・署（隊）別・方面別死者数	11
(2) 交通死亡事故一覧表	12
(3) 各署当事者別等死者数一覧	13
9-1 警察署別・市町別死亡事故ゼロ記録（全死者）	
(1) 警察署・隊別	14
(2) 市町別	14
9-2 警察署別・市町別死亡事故ゼロ記録（高齢者）	
(1) 警察署・隊別	14
(2) 市町別	14

1 交通事故発生状況

(1) 愛媛県の交通事故発生状況

	令和8年	令和7年	増減数	増減率(%)	5年平均対比
発生件数	645	666	-21	-3.2	-32.8
死者数	12	18	-6	-33.3	-3.2
うち高齢者	7	12	-5	-41.7	-3.4
構成率	58.3	66.7			
傷者数	708	729	-21	-2.9	-33.6
うち重傷者	150	156	-6	-3.8	-6.6

(2) 全国の交通事故発生状況

	令和8年	令和7年	増減数	増減率(%)
発生件数	92,631	90,927	1,704	1.9
死者数	797	810	-13	-1.6
うち高齢者	458	459	-1	-0.2
構成率(%)	57.5	56.7		
傷者数	108,755	106,882	1,873	1.8

(3) 四国の交通事故発生状況

		徳島県	香川県	愛媛県	高知県	計	
発生件数	件数	564	866	645	270	2,345	
	増減数	-18	7	-21	30	-2	
	増減率(%)	-3.1	0.8	-3.2	12.5	-0.1	
死者数	人数	10	6	12	8	36	
	増減数	5	-1	-6	0	-2	
	増減率(%)	100.0	-14.3	-33.3	0.0	-5.3	
	うち高齢者	人数	9	4	7	5	25
		増減数	5	-1	-5	1	0
		増減率(%)	125.0	-20.0	-41.7	25.0	0.0
		構成率(%)	90.0	66.7	58.3	62.5	69.4
全国ワースト順位	3	12	27	21			
傷者数	人数	660	1,071	708	303	2,742	
	増減数	-13	33	-21	49	48	
	増減率(%)	-1.9	3.2	-2.9	19.3	1.8	

(4) 警察署(隊)別交通事故発生状況(全事故)

	件数			死者数			傷者数		
	本年	前年	増減数	本年	前年	増減数	本年	前年	増減数
四国中央	41	35	6	3	3		42	33	9
新居浜	64	62	2	2		2	66	68	-2
西条	25	39	-14		1	-1	26	45	-19
西条西	19	24	-5		1	-1	21	25	-4
今治	75	60	15		1	-1	92	63	29
伯方	3	5	-2				3	5	-2
松山東	162	160	2	1	1		169	173	-4
松山西	62	80	-18	1	1		67	86	-19
松山南	100	98	2	1	5	-4	109	110	-1
久万高原		1	-1					1	-1
伊予	35	29	6	1	1		38	33	5
大洲	11	18	-7		1	-1	12	18	-6
八幡浜	6	10	-4		1	-1	6	10	-4
西予	5	13	-8		1	-1	6	15	-9
宇和島	25	16	9	2		2	33	18	15
愛南	4	2	2				4	2	2
高速	8	14	-6	1	1		14	24	-10
東予方面	227	225	2	5	6	-1	250	239	11
中予方面	359	368	-9	4	8	-4	383	403	-20
南予方面	51	59	-8	2	3	-1	61	63	-2
県内合計	645	666	-21	12	18	-6	708	729	-21

(5) 警察署(隊)別交通事故発生状況(高齢者事故)

	件数			死者数			傷者数		
	本年	前年	増減数	本年	前年	増減数	本年	前年	増減数
四国中央	18	17	1	2	3	-1	6	4	2
新居浜	27	24	3	2		2	10	10	
西条	10	14	-4				6	10	-4
西条西	9	12	-3		1	-1	4	9	-5
今治	42	25	17		1	-1	20	15	5
伯方	2	4	-2				1	2	-1
松山東	53	54	-1		1	-1	29	23	6
松山西	29	40	-11	1		1	8	24	-16
松山南	40	44	-4		4	-4	14	15	-1
久万高原									
伊予	19	10	9	1	1		7	4	3
大洲	9	8	1		1	-1	1	4	-3
八幡浜	3	5	-2				2	4	-2
西予	3	6	-3					6	-6
宇和島	14	8	6	1		1	10	4	6
愛南	3	1	2				3		3
高速	3	5	-2				2	6	-4
東予方面	108	96	12	4	5	-1	47	50	-3
中予方面	141	148	-7	2	6	-4	58	66	-8
南予方面	32	28	4	1	1		16	18	-2
県内合計	284	277	7	7	12	-5	123	140	-17

注 方面別は、高速を除く。

(6) 市町別交通事故発生状況（全事故）

	全事故						人口10万人当たり事故率						人口
	件数	順位	死者数	順位	傷者数	順位	件数	順位	死者数	順位	傷者数	順位	
四国中央市	43	5	3	1	44	5	53.5	6	3.7	2	54.8	7	80,349
新居浜市	64	3	2	3	66	3	57.1	4	1.8	4	58.9	5	112,017
西条市	44	4	0	8	47	4	42.7	9	0.0	8	45.7	9	102,924
今治市	80	2	1	4	100	2	54.5	5	0.7	6	68.2	3	146,721
上島町	0	18	0	8	0	18	0.0	18	0.0	8	0.0	18	5,961
松山市	296	1	3	1	313	1	59.9	3	0.6	7	63.3	4	494,362
東温市	16	8	0	8	19	9	48.8	7	0.0	8	58.0	6	32,756
砥部町	16	8	0	8	20	8	79.7	1	0.0	8	99.6	1	20,085
久万高原町	0	18	0	8	0	18	0.0	18	0.0	8	0.0	18	6,801
伊予市	15	10	1	4	15	10	42.9	8	2.9	3	42.9	10	34,992
松前町	20	7	0	8	23	7	66.5	2	0.0	8	76.5	2	30,083
内子町	3	15	0	8	4	14	20.6	13	0.0	8	27.4	11	14,589
大洲市	8	11	0	8	8	11	20.7	12	0.0	8	20.7	14	38,692
八幡浜市	5	12	0	8	5	13	16.9	14	0.0	8	16.9	16	29,583
伊方町	1	16	0	8	1	17	13.1	16	0.0	8	13.1	17	7,640
西予市	5	12	0	8	6	12	15.0	15	0.0	8	18.0	15	33,307
宇和島市	24	6	1	4	31	6	36.2	10	1.5	5	46.8	8	66,234
鬼北町	1	16	1	4	2	16	11.1	17	11.1	1	22.2	12	8,991
松野町	0	18	0	8	0	18	0.0	18	0.0	8	0.0	18	3,466
愛南町	4	14	0	8	4	14	21.8	11	0.0	8	21.8	13	18,337
合計	645		12		708		50.1		0.9		55.0		1,287,890

(7) 市町別交通事故発生状況（高齢者事故）

	高齢者事故						高齢者人口1万人当たり事故率						高齢者人口
	件数	順位	死者数	順位	傷者数	順位	件数	順位	死者数	順位	傷者数	順位	
四国中央市	19	4	2	1	7	6	6.9	7	0.7	3	2.5	9	27,717
新居浜市	27	3	2	1	10	3	7.3	6	0.5	4	2.7	8	36,753
西条市	19	4	0	6	10	3	5.5	8	0.0	6	2.9	7	34,471
今治市	45	2	0	6	21	2	8.5	2	0.0	6	4.0	3	52,833
上島町	0	17	0	6	0	15	0.0	17	0.0	6	0.0	15	2,834
松山市	113	1	1	3	46	1	7.8	5	0.1	5	3.2	6	145,779
東温市	4	11	0	6	2	11	3.8	12	0.0	6	1.9	12	10,594
砥部町	6	9	0	6	4	7	8.5	3	0.0	6	5.6	1	7,089
久万高原町	0	17	0	6	0	15	0.0	17	0.0	6	0.0	15	3,470
伊予市	10	7	1	3	3	9	8.1	4	0.8	2	2.4	10	12,419
松前町	9	8	0	6	4	7	9.3	1	0.0	6	4.1	2	9,643
内子町	3	12	0	6	0	15	4.9	9	0.0	6	0.0	15	6,166
大洲市	6	9	0	6	1	13	4.0	11	0.0	6	0.7	14	14,976
八幡浜市	3	12	0	6	2	11	2.4	14	0.0	6	1.6	13	12,452
伊方町	0	17	0	6	0	15	0.0	17	0.0	6	0.0	15	3,824
西予市	3	12	0	6	0	15	2.0	16	0.0	6	0.0	15	14,855
宇和島市	13	6	0	6	9	5	4.7	10	0.0	6	3.3	5	27,399
鬼北町	1	16	1	3	1	13	2.4	15	2.4	1	2.4	11	4,220
松野町	0	17	0	6	0	15	0.0	17	0.0	6	0.0	15	1,644
愛南町	3	12	0	6	3	9	3.4	13	0.0	6	3.4	4	8,764
合計	284		7		123		6.5		0.2		2.8		437,902

注 人口・高齢者人口は令和7年4月1日現在（愛媛県保健福祉部長寿介護課資料）

(8) 都道府県別交通事故発生状況

	死者数			人口	
		人口10万人当たり			順位
			順位		
北海道	20	0.40	43	5,043,000	9
青森	8	0.69	26	1,165,000	31
岩手	17	1.48	1	1,145,000	32
宮城	16	0.71	22	2,248,000	14
秋田	8	0.89	14	897,000	39
山形	5	0.49	39	1,011,000	36
福島	15	0.86	16	1,743,000	21
東京	48	0.34	46	14,178,000	1
茨城	39	1.39	4	2,806,000	11
栃木	20	1.06	8	1,885,000	19
群馬	13	0.69	25	1,890,000	18
埼玉	26	0.35	45	7,332,000	5
千葉	40	0.64	31	6,251,000	6
神奈川	51	0.55	37	9,225,000	2
新潟	15	0.71	21	2,099,000	15
山梨	2	0.25	47	791,000	41
長野	12	0.60	35	1,987,000	16
静岡	25	0.71	24	3,527,000	10
富山	9	0.90	13	997,000	37
石川	7	0.64	32	1,098,000	33
福井	5	0.68	27	739,000	43
岐阜	10	0.52	38	1,916,000	17
愛知	47	0.63	33	7,460,000	4
三重	25	1.46	2	1,711,000	22
滋賀	12	0.86	18	1,402,000	26
京都	12	0.48	41	2,520,000	13
大阪	36	0.41	42	8,757,000	3
兵庫	43	0.81	19	5,337,000	7
奈良	8	0.62	34	1,285,000	27
和歌山	7	0.80	20	880,000	40
鳥取	2	0.38	44	531,000	47
島根	8	1.25	5	642,000	46
岡山	13	0.71	23	1,831,000	20
広島	18	0.66	28	2,714,000	12
山口	11	0.86	17	1,281,000	28
徳島	10	1.46	3	685,000	44
香川	6	0.65	29	917,000	38
愛媛	12	0.94	11	1,276,000	29
高知	8	1.22	6	656,000	45
福岡	33	0.65	30	5,092,000	8
佐賀	9	1.14	7	788,000	42
長崎	6	0.48	40	1,252,000	30
熊本	18	1.06	9	1,697,000	23
大分	10	0.92	12	1,085,000	34
宮崎	9	0.87	15	1,033,000	35
鹿児島	9	0.59	36	1,532,000	24
沖縄	14	0.95	10	1,466,000	25
合計	797	0.64		123,802,000	

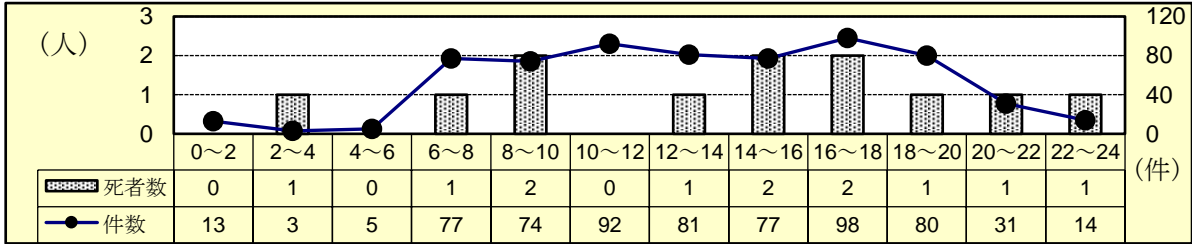
注 都道府県別人口は、令和6年10月1日現在（総務省統計局）

2 交通事故の特徴（全事故）

(1) 発生状況

	令和8年	令和7年	増減数	増減率(%)	5年平均対比
発生件数	645	666	-21	-3.2	-32.8
死者数	12	18	-6	-33.3	-3.2
傷者数	708	729	-21	-2.9	-33.6

(2) 時間別発生状況



(3) 道路形状別発生状況

	令和8年			令和7年			増減数			増減率(%)		
	件数	死者数	傷者数	件数	死者数	傷者数	件数	死者数	傷者数	件数	死者数	傷者数
全事故	645	12	708	666	18	729	-21	-6	-21	-3.2	-33.3	-2.9
交差点	信号	100	2	102	112	121	-12	2	-19	-10.7		-15.7
	その他	219	2	235	232	250	-13	-4	-15	-5.6	-66.7	-6.0
	計	319	4	337	344	371	-25	-2	-34	-7.3	-33.3	-9.2
構成率(%)	49.5	33.3	47.6	51.7	33.3	50.9						
交差点付近	119	2	130	133	4	144	-14	-2	-14	-10.5	-50.0	-9.7
力一杯	23	1	36	27		35	-4	1	1	-14.8		2.9
直線等	184	5	205	162	8	179	22	-3	26	13.6	-37.5	14.5

(4) 事故類型別発生状況

	令和8年			令和7年			増減数			増減率(%)			
	件数	死者数	傷者数	件数	死者数	傷者数	件数	死者数	傷者数	件数	死者数	傷者数	
全事故	645	12	708	666	18	729	-21	-6	-21	-3.2	-33.3	-2.9	
人対車	対・背面中	16		16	16	17			-1			-5.9	
	横断中	45	2	44	69	4	66	-24	-2	-22	-34.8	-50.0	-33.3
	その他	23	1	22	22	1	21	1		1	4.5		4.8
計	84	3	82	107	5	104	-23	-2	-22	-21.5	-40.0	-21.2	
自転車対車	出会い頭	84	3	83	78	2	79	6	1	4	7.7	50.0	5.1
	右左折	31		32	31		32						
	その他	17	1	16	10		10	7	1	6	70.0		60.0
計	132	4	131	119	2	121	13	2	10	10.9	100.0	8.3	
車両相互	正面衝突	25	4	38	26	1	35	-1	3	3	-3.8	300.0	8.6
	追突	141		163	153	3	182	-12	-3	-19	-7.8	-100.0	-10.4
	出会い頭	134	1	148	132		150	2	1	-2	1.5		-1.3
	右折時	36		37	45		49	-9		-12	-20.0		-24.5
	左折時	21		21	25		27	-4		-6	-16.0		-22.2
その他	58		69	43		50	15		19	34.9		38.0	
計	415	5	476	424	4	493	-9	1	-17	-2.1	25.0	-3.4	
車両単独	13		18	15	6	11	-2	-6	7	-13.3	-100.0	63.6	
列車	1		1	1	1			-1	1		-100.0		

(5) 当事者別発生状況

	令和8年			令和7年			増減数			増減率(%)		
	当事者数	死者数	傷者数	当事者数	死者数	傷者数	当事者数	死者数	傷者数	当事者数	死者数	傷者数
全事故	1,277	12	708	1,317	18	729	-40	-6	-21	-3.0	-33.3	-2.9
こども	幼児	1		4	2	5	-1	-1	-1	-50.0	-100.0	-20.0
	小学生	14		15	17	23	-3		-8	-17.6		-34.8
	中学生	12		16	11	13	1		3	9.1		23.1
計	27		35	30	1	41	-3	-1	-6	-10.0	-100.0	-14.6
高校生	26		26	30		32	-4		-6	-13.3		-18.8
高齢者	332	7	123	315	12	140	17	-5	-17	5.4	-41.7	-12.1
うちドライバー	269	2	57	244	4	64	25	-2	-7	10.2	-50.0	-10.9
その他	892	5	524	942	5	516	-50		8	-5.3		1.6

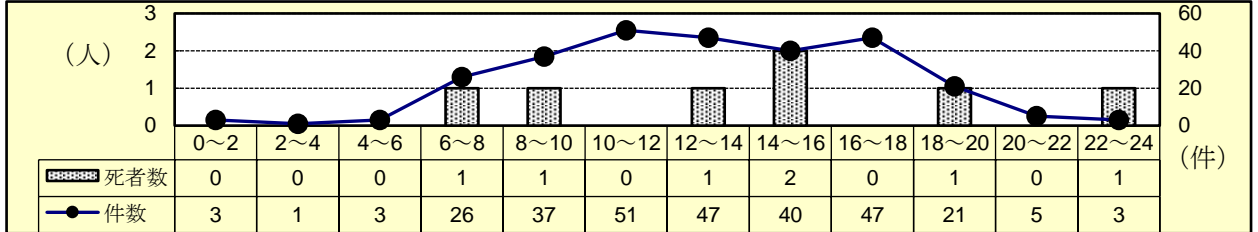
注 当事者数は、第1当事者と第2当事者の合計

3 高齢者事故

(1) 全事故に占める高齢者事故

区分	令和8年			令和7年			増減数			増減率(%)		
	件数	死者数	傷者数	件数	死者数	傷者数	件数	死者数	傷者数	件数	死者数	傷者数
全事故	645	12	708	666	18	729	-21	-6	-21	-3.2	-33.3	-2.9
高齢者	284	7	123	277	12	140	7	-5	-17	2.5	-41.7	-12.1
構成率(%)	44.0	58.3	17.4	41.6	66.7	19.2						

(2) 時間別発生状況



(3) 道路形状別発生状況

	令和8年			令和7年			増減数			増減率(%)		
	件数	死者数	傷者数	件数	死者数	傷者数	件数	死者数	傷者数	件数	死者数	傷者数
高齢者全事故	284	7	123	277	12	140	7	-5	-17	2.5	-41.7	-12.1
交差点												
信号	46	1	20	53		30	-7	1	-10	-13.2		-33.3
その他	100	2	45	97	6	43	3	-4	2	3.1	-66.7	4.7
計	146	3	65	150	6	73	-4	-3	-8	-2.7	-50.0	-11.0
構成率(%)	51.4	42.9	52.8	54.2	50.0	52.1						
交差点付近	46	1	14	56	3	29	-10	-2	-15	-17.9	-66.7	-51.7
力一杯	12	1	6	13		6	-1	1		-7.7		
直線等	80	2	38	58	3	32	22	-1	6	37.9	-33.3	18.8

(4) 事故類型別発生状況

	令和8年			令和7年			増減数			増減率(%)		
	件数	死者数	傷者数	件数	死者数	傷者数	件数	死者数	傷者数	件数	死者数	傷者数
高齢者全事故	284	7	123	277	12	140	7	-5	-17	2.5	-41.7	-12.1
人対車												
対・背面中	6		5	8		5	-2			-25.0		
横断中	33	2	22	45	4	28	-12	-2	-6	-26.7	-50.0	-21.4
その他	13		5	10	1	7	3	-1	-2	30.0	-100.0	-28.6
計	52	2	32	63	5	40	-11	-3	-8	-17.5	-60.0	-20.0
自転車対車												
出会い頭	41	2	19	33	2	19	8			24.2		
右左折時	18		3	14		5	4		-2	28.6		-40.0
その他	8		3	3		1	5		2	166.7		200.0
計	67	2	25	50	2	25	17			34.0		
車両相互												
正面衝突	10	2	6	12	1	6	-2	1		-16.7	100.0	
追突	53		19	47	2	27	6	-2	-8	12.8	-100.0	-29.6
出会い頭	58	1	27	52		24	6	1	3	11.5		12.5
右折時	10		3	20		6	-10		-3	-50.0		-50.0
左折時	6		1	4		1	2			50.0		
その他	22		5	24		8	-2		-3	-8.3		-37.5
計	159	3	61	159	3	72			-11			-15.3
車両単独	5		4	5	2	3		-2	1		-100.0	33.3
列車	1		1				1		1			

(5) 当事者種別発生状況

	令和8年			令和7年			増減数			増減率(%)		
	当事者数	死者数	傷者数	当事者数	死者数	傷者数	当事者数	死者数	傷者数	当事者数	死者数	傷者数
高齢者全事故	332	7	123	315	12	140	17	-5	-17	5.4	-41.7	-12.1
自動車	237	3	39	222	3	58	15		-19	6.8		-32.8
二輪車	32		27	22	1	17	10	-1	10	45.5	-100.0	58.8
自転車	28	2	24	28	2	25			-1			-4.0
歩行者	35	2	33	43	6	40	-8	-4	-7	-18.6	-66.7	-17.5
その他												

注 当事者数は、第1当事者と第2当事者の合計

(6) 原因別(1当)発生件数ワースト順位

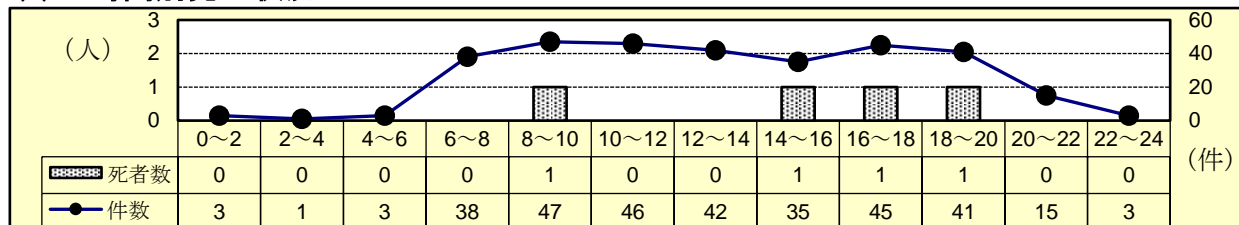
- 1位：前方不注意 2位：交差点安全進行 3位：一時不停止
 4位：安全不確認 5位：運転操作不適

4 交差点事故

(1) 全事故に占める交差点事故

	令和8年			令和7年			増減数			増減率(%)			
	件数	死者数	傷者数	件数	死者数	傷者数	件数	死者数	傷者数	件数	死者数	傷者数	
全事故	645	12	708	666	18	729	-21	-6	-21	-3.2	-33.3	-2.9	
交差点	信号	100	2	102	112		121	-12	2	-19	-10.7		-15.7
	その他	219	2	235	232	6	250	-13	-4	-15	-5.6	-66.7	-6.0
	計	319	4	337	344	6	371	-25	-2	-34	-7.3	-33.3	-9.2
構成率(%)	49.5	33.3	47.6	51.7	33.3	50.9							

(2) 時間別発生状況



(3) 事故類型別発生状況

	令和8年			令和7年			増減数			増減率(%)			
	件数	死者数	傷者数	件数	死者数	傷者数	件数	死者数	傷者数	件数	死者数	傷者数	
交差点事故	319	4	337	344	6	371	-25	-2	-34	-7.3	-33.3	-9.2	
人対車	対・背面中横断中	37	1	37	56	2	55	-19	-1	-18	-33.9	-50.0	-32.7
	その他	2		2	3		3	-1		-1	-33.3		-33.3
	計	39	1	39	59	2	58	-20	-1	-19	-33.9	-50.0	-32.8
自転車対車	出会い頭	69	1	70	60	2	60	9	-1	10	15.0	-50.0	16.7
	右左折時	29		30	26		27	3		3	11.5		11.1
	その他	2	1	1				2	1	1			
計	100	2	101	86	2	87	14		14	16.3		16.1	
車両相互	正面衝突	1		1	1		1						
	追突	16		18	16	1	20		-1	-2	-100.0		-10.0
	出会い頭	118	1	131	121		139	-3	1	-8	-2.5		-5.8
	右折時	25		26	36		40	-11		-14	-30.6		-35.0
	左折時	10		10	14		15	-4		-5	-28.6		-33.3
	その他	10		11	9		9	1		2	11.1		22.2
計	180	1	197	197	1	224	-17		-27	-8.6		-12.1	
車両単独				2	1	2	-2	-1	-2	-100.0	-100.0	-100.0	

(4) 当事者別発生状況

	令和8年			令和7年			増減数			増減率(%)		
	当事者数	死者数	傷者数	当事者数	死者数	傷者数	当事者数	死者数	傷者数	当事者数	死者数	傷者数
交差点事故	638	4	337	686	6	371	-48	-2	-34	-7.0	-33.3	-9.2
子ども	幼児					2			-2			-100.0
	小学生	9		9	13		16	-4		-7	-30.8	-43.8
	中学生	9		10	9		10					
小計	18		19	22		28	-4		-9	-18.2		-32.1
高校生	19		19	25		26	-6		-7	-24.0		-26.9
高齢者	176	3	65	176	6	73		-3	-8		-50.0	-11.0
うちドライバー	138	1	29	131	1	28	7		1	5.3		3.6
その他	425	1	234	463		244	-38	1	-10	-8.2		-4.1

注 当事者数は、第1当事者と第2当事者の合計

(5) 原因別(1当)発生件数ワースト順位

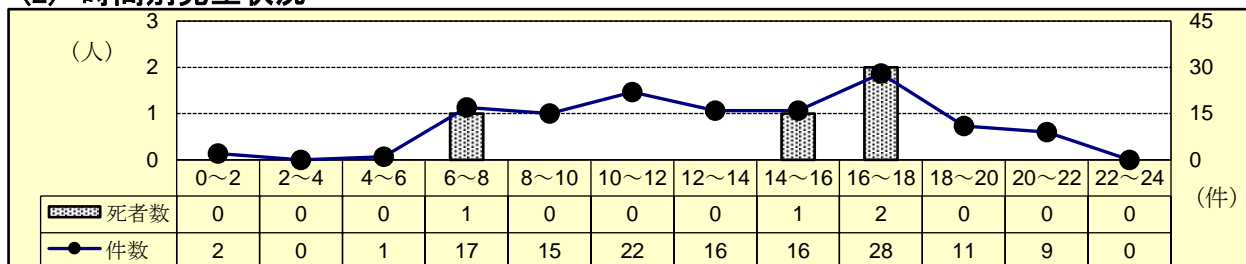
- 1位：交差点安全進行 2位：一時不停止 3位：優先通行妨害
4位：信号無視 5位：横断歩行者妨害

5 自転車乗用中の事故

(1) 全事故に占める自転車乗用中の事故

	令和8年			令和7年			増減数			増減率(%)		
	件数	死者数	傷者数	件数	死者数	傷者数	件数	死者数	傷者数	件数	死者数	傷者数
全事故	645	12	708	666	18	729	-21	-6	-21	-3.2	-33.3	-2.9
自転車乗用中	137	4	129	123	3	120	14	1	9	11.4	33.3	7.5
構成率(%)	21.2	33.3	18.2	18.5	16.7	16.5						

(2) 時間別発生状況



(3) 道路形状別発生状況

	令和8年			令和7年			増減数			増減率(%)			
	件数	死者数	傷者数	件数	死者数	傷者数	件数	死者数	傷者数	件数	死者数	傷者数	
自転車乗用中	137	4	129	123	3	120	14	1	9	11.4	33.3	7.5	
交差点	信号	28	1	28	20	20	8	1	8	40.0		40.0	
	その他	72	1	72	66	2	65	6	-1	7	9.1	-50.0	10.8
	計	100	2	100	86	2	85	14		15	16.3		17.6
構成率(%)	73.0	50.0	77.5	69.9	66.7	70.8							
交差点付近	10	1	8	14		13	-4	1	-5	-28.6		-38.5	
カーブ	1		1	2		2	-1		-1	-50.0		-50.0	
直線等	26	1	20	21	1	20	5			23.8			

(4) 事故類型別発生状況

	令和8年			令和7年			増減数			増減率(%)			
	件数	死者数	傷者数	件数	死者数	傷者数	件数	死者数	傷者数	件数	死者数	傷者数	
自転車乗用中	137	4	129	123	3	120	14	1	9	11.4	33.3	7.5	
人対車両	5			2			3			150.0			
自転車対車両	出会い頭	84	3	82	78	2	77	6	1	5	7.7	50.0	6.5
	右左折	31		31	31		32		-1				-3.1
	その他	17	1	15	10		10	7	1	5	70.0		50.0
	計	132	4	128	119	2	119	13	2	9	10.9	100.0	7.6
車両相互			1						1				
車両単独				2	1	1	-2	-1	-1	-100.0	-100.0	-100.0	
列車													

注 車両相互の事故は、自転車以外の車両同士の事故

(5) 当事者別発生状況

区分	令和8年			令和7年			増減数			増減率(%)		
	当事者数	死者数	傷者数	当事者数	死者数	傷者数	当事者数	死者数	傷者数	当事者数	死者数	傷者数
自転車乗用中	140	4	129	128	3	120	12	1	9	9.4	33.3	7.5
子ども	幼児					1			-1			-100.0
	小学生	10		9	11		12	-1	-3	-9.1		-25.0
	中学生	11		11	9		10	2	1	22.2		10.0
	計	21		20	20		23	1	-3	5.0		-13.0
高校生	23		21	27		25	-4	-4	-14.8		-16.0	
高齢者	28	2	24	28	2	25			-1			-4.0
その他	68	2	64	53	1	47	15	1	17	28.3	100.0	36.2

注 当事者数は、第1当事者と第2当事者の合計

(6) 原因別(1当)発生件数ワースト順位

1位：交差点安全進行、安全不確認 3位：徐行

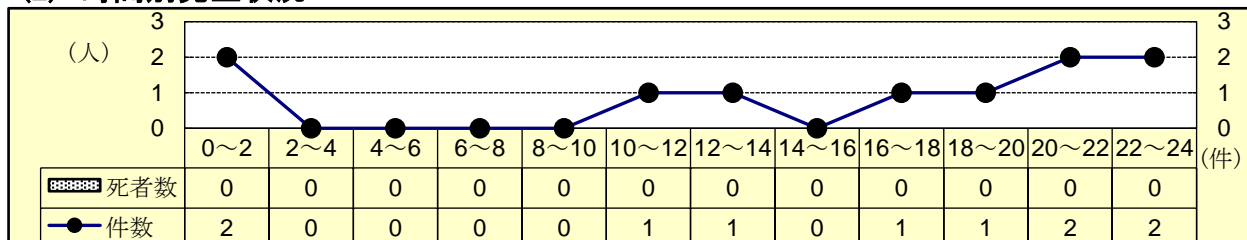
6 飲酒事故（1当関与）

(1) 全事故に占める飲酒事故

	令和8年			令和7年			増減数			増減率(%)		
	件数	死者数	傷者数	件数	死者数	傷者数	件数	死者数	傷者数	件数	死者数	傷者数
全事故	645	12	708	666	18	729	-21	-6	-21	-3.2	-33.3	-2.9
飲酒事故	10		10	11	1	12	-1	-1	-2	-9.1	-100.0	-16.7
構成率(%)	1.6		1.4	1.7	5.6	1.6						

注 飲酒事故は1当が自転車（駆動補助機付を含む。）以上、かつ、飲酒ありの事故による全死傷者数（以下同じ。）

(2) 時間別発生状況



(3) 道路形状別発生状況

区分	令和8年			令和7年			増減数			増減率(%)		
	件数	死者数	傷者数	件数	死者数	傷者数	件数	死者数	傷者数	件数	死者数	傷者数
飲酒全事故	10		10	11	1	12	-1	-1	-2	-9.1	-100.0	-16.7
交差点	信号	2		2	1	1	1		1	100.0		100.0
	その他				1	1	-1		-1	-100.0		-100.0
計	2		2	2		2						
構成率(%)	20.0		20.0	18.2		16.7						
交差点付近	4		4	7		9	-3		-5	-42.9		-55.6
力一杯	1		1				1		1			
直線等	3		3	2	1	1	1	-1	2	50.0	-100.0	200.0

(4) 事故類型別発生状況

区分	令和8年			令和7年			増減数			増減率(%)		
	件数	死者数	傷者数	件数	死者数	傷者数	件数	死者数	傷者数	件数	死者数	傷者数
飲酒全事故	10		10	11	1	12	-1	-1	-2	-9.1	-100.0	-16.7
人対車両	1		1				1		1			
自転車対車両	1		1	1		1						
車両相互	正面衝突			3		3	-3		-3	-100.0		-100.0
	追突	4		4		5			-1			-20.0
	出会い頭	2		2	1	1	1		1	100.0		100.0
	右左折				1	2	-1		-2	-100.0		-100.0
	その他	1		1			1		1			
計	7		7	9		11	-2		-4	-22.2		-36.4
車両単独	1		1	1	1			-1	1		-100.0	
列車												

(5) 当事者別発生状況

区分	令和8年			令和7年			増減数			増減率(%)		
	当事者数	死者数	傷者数	当事者数	死者数	傷者数	当事者数	死者数	傷者数	当事者数	死者数	傷者数
飲酒全事故	10		10	11	1	12	-1	-1	-2	-9.1	-100.0	-16.7
若年者	3		3	3		4			-1			-25.0
高齢者	2		2	1		2	1			100.0		
その他	5		5	7	1	6	-2	-1	-1	-28.6	-100.0	-16.7

(6) 当事車種別発生状況

区分	令和8年			令和7年			増減数			増減率(%)		
	当事者数	死者数	傷者数	当事者数	死者数	傷者数	当事者数	死者数	傷者数	当事者数	死者数	傷者数
飲酒全事故	10		10	11	1	12	-1	-1	-2	-9.1	-100.0	-16.7
自動車	9		9	10		12	-1		-3	-10.0		-25.0
二輪車	1		1				1		1			
自転車				1	1		-1	-1		-100.0	-100.0	

7 昼夜別の交通事故発生状況及び特徴

(1) 発生状況

		発生件数			死者数			傷者数		
		令和8年	令和7年	増減数	令和8年	令和7年	増減数	令和8年	令和7年	増減数
昼間	明	43	42	1		1	-1	49	47	2
	昼	375	393	-18	7	9	-2	415	433	-18
	暮	50	47	3				54	51	3
	計	468	482	-14	7	10	-3	518	531	-13
夜間	暮	59	51	8		1	-1	61	59	2
	夜	99	116	-17	4	6	-2	108	121	-13
	明	19	17	2	1	1		21	18	3
	計	177	184	-7	5	8	-3	190	198	-8
合計		645	666	-21	12	18	-6	708	729	-21

(2) 道路形状別発生状況

		昼間				夜間			
		件数		死者数		件数		死者数	
		令和8年	令和7年	令和8年	令和7年	令和8年	令和7年	令和8年	令和7年
全事故		468	482	7	10	177	184	5	8
交差点	信号	71	74	2		29	38		
	その他	172	177	1	4	47	55	1	2
	計	243	251	3	4	76	93	1	2
交差点付近		78	89	1	2	41	44	1	2
力一		17	22	1		6	5		
直線		130	120	2	4	54	42	3	4

(3) 事故類型別発生状況

		昼間				夜間			
		件数		死者数		件数		死者数	
		令和8年	令和7年	令和8年	令和7年	令和8年	令和7年	令和8年	令和7年
全事故		468	482	7	10	177	184	5	8
人対車	対背面中	3	8			13	8		
	横断中	20	33			25	36	2	4
	その他	17	12		1	6	10	1	
	計	40	53		1	44	54	3	4
自転車対車両		109	95	3	2	23	24	1	
車両相互	正面衝突	17	21	3	1	8	5	1	
	追突	108	111		3	33	42		
	出会い頭	105	103	1		29	29		
	右折時	24	33			12	12		
	左折時	15	21			6	4		
	その他	43	37			15	6		
計		312	326	4	4	103	98	1	
車両単独		6	7		2	7	8		4
列車		1	1		1				

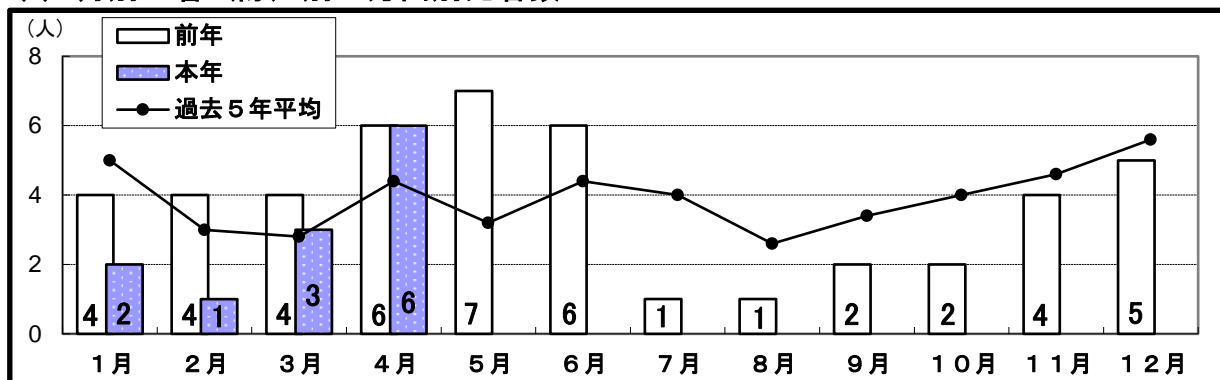
(4) 当事者別発生状況

		昼間				夜間			
		当事者数		死者数		当事者数		死者数	
		令和8年	令和7年	令和8年	令和7年	令和8年	令和7年	令和8年	令和7年
全事故		930	957	7	10	347	360	5	8
子ども	幼児	1	2						1
	小学生	13	15			1	2		
	中学生	11	6			1	5		
	小計	25	23			2	7		1
高校生		22	22			4	8		
高齢者		276	250	4	7	56	65	3	5
うちトライアル		235	197	2	3	34	47		1
その他		607	662	3	3	285	280	2	2

注 当事者数は、第1当事者と第2当事者の合計

8 交通死亡事故の概況

(1) 月別・署（隊）別・方面別死者数



署（隊）別	1月	2月	3月	4月	5月	6月	7月	8月	9月	10月	11月	12月	計
四 国 中 央	本年 1		1	1									3
(同期比 ±0)	前年		1	2									3
新 居 浜	本年		1	1									2
(同期比 +2)	前年												
西 条	本年												
(同期比 -1)	前年		1										1
西 条 西	本年												
(同期比 -1)	前年	1											1
今 治	本年												
(同期比 -1)	前年	1											1
伯 方	本年												
(同期比 ±0)	前年												
松 山 東	本年			1									1
(同期比 ±0)	前年			1									1
松 山 西	本年			1									1
(同期比 ±0)	前年		1										1
松 山 南	本年 1												1
(同期比 -4)	前年 3		1	1									5
久 万 高 原	本年												
(同期比 ±0)	前年												
伊 予	本年		1										1
(同期比 ±0)	前年			1									1
大 洲	本年												
(同期比 -1)	前年	1											1
八 幡 浜	本年												
(同期比 -1)	前年	1											1
西 予	本年												
(同期比 -1)	前年	1											1
宇 和 島	本年	1		1									2
(同期比 +2)	前年												
愛 南	本年												
(同期比 ±0)	前年												
高 速	本年			1									1
(同期比 ±0)	前年			1									1
計	本年 2	1	3	6									12
(同期比 -6)	前年 4	4	4	6									18
東 予 方 面	本年 1		2	2									5
(同期比 -1)	前年 1	1	2	2									6
中 予 方 面	本年 1		1	2									4
(同期比 -4)	前年 3		2	3									8
南 予 方 面	本年	1		1									2
(同期比 -1)	前年	3											3

注 方面別は、高速を除く。

(2) 交通死亡事故一覧表

件数	死者数	発 生 場 所 ・ 日 時 天 候	路 線 ・ 道 路 形 状	当 事 者 種 別	性 別 年 齢	被 害 程 度
		署 名 ・ 死 者	事 故 類 型 ・ 地 形			
1	1	松山市朝生田町5丁目1番25号先路上 1月19日(月) 16時05分頃 <昼昼> 晴 松山南署①	市道 その他交差点・直線平坦 自転車対車両 人口集中地区	大型特殊(自) 自転車	男性 53歳 男性 33歳	なし 死亡
2	2	四国中央市三島紙屋町628番地先路上 1月22日(木) 2時20分頃 <夜夜> 曇 四国中央署① ※1月29日計上	国道11号 単路・直線平坦 人対車両 人口集中地区	普通乗用(自) 歩行者	男性 54歳 男性 39歳	なし 死亡
3	3	北字和郡鬼北町大字川上1497番地1西方約150メートル先路上 2月09日(月) 12時45分頃 <昼昼> 晴 宇和島署①	国道320号 単路・直線平坦 車両相互 非市街地	軽四貨物(自) 軽四乗用(自) 普通乗用(自)	男性 83歳 女性 64歳 女性 70歳	死亡 重傷 なし
4	4	新居浜市外山町16番31号先路上 3月02日(月) 6時36分頃 <夜明> 晴 新居浜署①	国道11号 単路直線・平坦 自転車対車両 人口集中地区	自転車 準中貨物(自)	男性 65歳 男性 55歳	死亡 なし
5	5	四国中央市土居町上野2994番地1先路上 3月02日(月) 14時38分頃 <昼昼> 雨 四国中央署②	国道11号 単路・カーブ平坦 車両相互 非市街地	準中貨物(自) 軽四貨物(自) 同乗者 軽四貨物(自)	男性 57歳 男性 78歳 女性 77歳 女性 58歳	なし 重傷 死亡 重傷
6	6	伊予市灘町194番地先路上 3月12日(木) 8時29分頃 <昼昼> 晴 伊予署①	市道 その他交差点・直線平坦 車両相互 人口集中地区	軽四乗用(自) 普通貨物(自)	男性 83歳 男性 33歳	死亡 軽傷
7	7	宇和島市伊吹町 国道320号柿原トンネル南口から北方約50メートル先路上 4月14日(火) 9時19分頃 <昼昼> 曇 宇和島署② ※4月15日計上	国道320号 単路トンネル・カーブ平坦 車両相互 非市街地	軽四貨物(自) 大型貨物(事)	男性 35歳 男性 27歳	死亡 軽傷
8	8	四国中央市川之江町4057番地5先路上 4月16日(木) 22時10分頃 <夜夜> 曇 四国中央署③ ※4月17日計上	国道11号 交差点付近・カーブ平坦 人対車両 人口集中地区	普通乗用(自) 歩行者	男性 46歳 女性 66歳	なし 死亡
9	9	今治市砂場町2丁目西瀬戸自動車道入り線52.6キロポスト先路上 4月19日(日) 20時32分頃 <夜夜> 曇 高速隊①	西瀬戸自動車道下り線 単路・カーブ平坦 車両相互 非市街地	普通乗用(自) 普通乗用(自) 同乗者	男性 20歳 男性 56歳 男性 60歳	軽傷 重傷 死亡
10	10	新居浜市土橋2丁目9番17号先路上 4月24日(金) 15時39分頃 <昼昼> 曇 新居浜署②	市道 その他交差点・直線平坦 自転車対車両 人口集中地区	軽四乗用(自) 自転車	女性 23歳 女性 83歳	なし 死亡
11	11	松山市北条辻1400番地8先路上 4月27日(月) 19時49分頃 <夜夜> 曇 松山西署①	県道 その他交差点・直線平坦 人対車両 人口集中地区	軽四乗用(自) 歩行者	男性 71歳 男性 89歳	なし 死亡
12	12	松山市山越1丁目1番50号先路上 4月27日(月) 17時10分頃 <昼昼> 晴 松山東署① ※4月28日計上	国道196号 交差点付近・直線平坦 自転車対車両 人口集中地区	普通乗用(自) 自転車	女性 73歳 男性 63歳	なし 死亡

(3) 各署当事者別等死者数一覧

署別	全死者数	当事者別						道路別				道路形状別			昼夜		状態別								
		未就園児	就園児	小学生	中学生	高校生	高齢者 その他	国道	県道	市町道	高速道	その他	交差点 付近	カーブ	直線等	踏切	昼間	夜間	歩行中	四輪車 運転中	四輪車 同乗中	二輪車 運転中	二輪車 同乗中	自転車 乗用中	
四国中央	本年	3				2	1	3					1	1	1	1	2	2	2	1					
	前年	3				3			2	1		3				2	1	1	1					1	
新居浜	本年	2				2		1	1		1		1		1	1	1							2	
	前年	2				2		1	1		1		1		1	1								2	
西条	本年	1	1						1					1			1				1				
	前年	-1	-1						-1					-1			-1				-1				
西条西	本年	1				1		1						1		1		1		1					
	前年	-1				-1		-1						-1		-1		-1		-1					
今治	本年	1				1			1		1					1	1								
	前年	-1				-1			-1		-1					-1	-1								
伯方	本年																								
	前年																								
松山東	本年	1				1	1					1				1								1	
	前年	1				1		1	1	-1		1				1	1	1						1	
松山西	本年	1				1		1							1	1		1							
	前年	1				1	-1	1	-1		1				-1	-1	1								
松山南	本年	1				1		1			1				1									1	
	前年	5				4	1	2	1	1	1	3	2		4	1	2	2	2	1					
久万高原	本年																								
	前年																								
伊予	本年	1				1			1		1					1			1						
	前年	1				1		1	1		1					1			1					1	
大洲	本年	1				1		1			1				1	1									
	前年	-1				-1		-1			-1				-1	-1									
八幡浜	本年	1				1			1				1			1								1	
	前年	-1				-1			-1				-1			-1								-1	
西予	本年	1				1			1				1		1				1						
	前年	-1				-1			-1				-1		-1				-1						
宇和島	本年	2				1	1	2					2		2				2						
	前年	2				1	1	2					2		2				2						
愛南	本年																								
	前年																								
高速	本年	1				1				1			1		1				1						
	前年	1				1				1			1		1				1						
計	本年	12				7	5	7	1	3	1	4	2	1	5	7	5	3	3	2				4	
	前年	18	1			12	5	3	7	6	1	6	4	7	1	10	8	7	6	1	1			3	
増減	本年	-6	-1			-5		4	-6	-3	-1	-2	-2	1	-2	-1	-3	-3	-4	-3	1	-1		1	
	前年																								

9-1 警察署別・市町別死亡事故ゼロ記録（全死者） （令和8年4月30日現在）

(1) 警察署・隊別

署(隊)	最終事故	ゼロ日数	発生市町名
久万高原	2024/05/25	705	久万高原町
西条西	2025/01/15	470	西条市
八幡浜	2025/05/18	347	八幡浜市
西予	2025/05/19	346	西予市
大洲	2025/06/05	329	内子町
西条	2025/06/22	312	西条市
今治	2025/06/24	310	今治市
伯方	2025/11/11	170	今治市
愛南	2025/12/14	137	愛南町
松山南	2026/01/19	101	松山市
伊予	2026/03/12	49	伊予市
宇和島	2026/04/14	16	宇和島市
四国中央	2026/04/16	14	四国中央市
高速隊	2026/04/19	11	今治市
新居浜	2026/04/24	6	新居浜市
松山東	2026/04/27	3	松山市
松山西	2026/04/27	3	松山市

(2) 市町別（高速道除く。）

市町名	最終事故	ゼロ日数	市町名	最終事故	ゼロ日数
松野町	2015/08/21	3,905	砥部町	2025/09/29	213
久万高原町	2024/05/25	705	東温市	2025/11/23	158
伊方町	2024/06/10	689	愛南町	2025/12/14	137
松前町	2025/04/04	391	鬼北町	2026/02/09	80
上島町	2025/04/17	378	伊予市	2026/03/12	49
八幡浜市	2025/05/18	347	宇和島市	2026/04/14	16
西予市	2025/05/19	346	四国中央市	2026/04/16	14
大洲市	2025/05/22	343	今治市	2026/04/19	11
内子町	2025/06/05	329	新居浜市	2026/04/24	6
西条市	2025/06/22	312	松山市	2026/04/27	3

9-2 警察署別・市町別死亡事故ゼロ記録（高齢者）

(1) 警察署・隊別

署(隊)	最終事故	ゼロ日数	発生市町名
愛南	2023/11/30	882	愛南町
高速隊	2024/01/03	848	四国中央市
久万高原	2024/01/08	843	久万高原町
八幡浜	2024/06/10	689	伊方町
西条	2024/07/11	658	西条市
西条西	2025/01/15	470	西条市
西予	2025/05/19	346	西予市
大洲	2025/06/05	329	内子町
今治	2025/06/24	310	今治市
伯方	2025/11/11	170	今治市
松山南	2025/11/23	158	東温市
松山東	2025/12/23	128	松山市
宇和島	2026/02/09	80	鬼北町
伊予	2026/03/12	49	伊予市
四国中央	2026/04/16	14	四国中央市
新居浜	2026/04/24	6	新居浜市
松山西	2026/04/27	3	松山市

(2) 市町別（高速道除く。）

市町名	最終事故	ゼロ日数	市町名	最終事故	ゼロ日数
松野町	2015/08/21	3,905	大洲市	2025/05/22	343
愛南町	2023/11/30	882	内子町	2025/06/05	329
久万高原町	2024/01/08	843	砥部町	2025/09/29	213
八幡浜市	2024/04/10	750	今治市	2025/11/11	170
伊方町	2024/06/10	689	東温市	2025/11/23	158
宇和島市	2024/10/14	563	鬼北町	2026/02/09	80
西条市	2025/01/15	470	伊予市	2026/03/12	49
松前町	2025/04/04	391	四国中央市	2026/04/16	14
上島町	2025/04/17	378	新居浜市	2026/04/24	6
西予市	2025/05/19	346	松山市	2026/04/27	3

注1 死亡事故ゼロ記録（全死者）は、昭和43年1月1日から計上

2 死亡事故ゼロ記録（高齢者）は、65歳以上を高齢者として昭和63年1月1日から計上

令和8年4月1日開始

自転車の交通違反に 「交通反則通告制度」



「青切符」が導入されます！

16歳以上の自転車をはじめとする軽車両の交通違反者に対し、自動車等と同様に「交通反則通告制度」いわゆる「青切符」が適用されます。



対象となる行為は100種類以上



反則金額は原付と同一

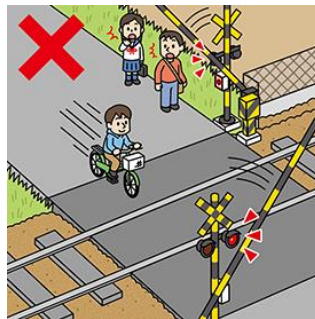
こんな違反は反則金の対象です！

ながらスマホ



反則金 12,000円

遮断踏切立入り



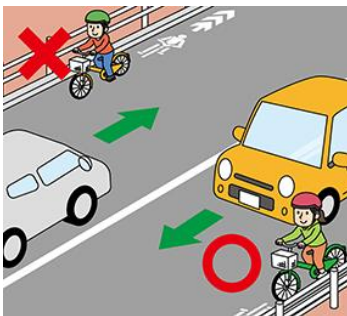
反則金 7,000円

信号無視



反則金 6,000円

通行区分違反



反則金 6,000円

一時不停止

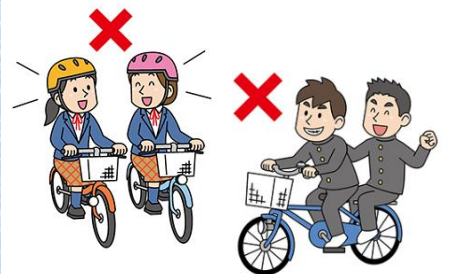


イヤホンの使用

(必要な音が聞こえないなどの場合)

反則金 5,000円

並進・二人乗り

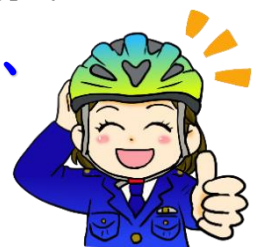


反則金 3,000円

※ 飲酒運転などの悪質な違反については、これまでとおり刑事処分対象となり、「赤切符」等で処理されます。

自転車は車のなかまです。交通ルールを守り、
必ずヘルメットを着用しましょう！

愛媛県警察





自転車をはじめとする軽車両の反則行為と反則金の額



令和8年4月1日施行

反則行為の種類		反則金の額 (円)	
携帯電話使用等（保持） ※1		12,000	
放置 駐 車 違 反	駐停車禁止 場所等	高齢運転者等専用場所等	12,000
		高齢運転者等専用場所等以外	10,000
	駐車禁止 場所等	高齢運転者等専用場所等	11,000
		高齢運転者等専用場所等以外	9,000
遮断踏切立入り		7,000	
速 度 超 過	25km以上30km未満		12,000
	20km以上25km未満		10,000
	15km以上20km未満		7,000
	15km未満		6,000
駐 停 車 違 反	駐停車禁止 場所等	高齢運転者等専用場所等	9,000
		高齢運転者等専用場所等以外	7,000
	駐車禁止 場所等	高齢運転者等専用場所等	8,000
		高齢運転者等専用場所等以外	6,000
信号無視	赤色等	6,000	
	点滅	5,000	
通行区分違反		6,000	
追越し違反			
踏切不停止等			
交差点安全進行義務違反			
環状交差点安全進行義務違反		5,000	
横断歩行者等妨害等			
安全運転義務違反			
通行禁止違反			
歩行者用道路徐行違反			
歩行者等側方通過義務違反			
急ブレーキ禁止違反			
法定横断等禁止違反			
路面電車後方不停止			
優先道路通行車妨害等			
環状交差点通行車妨害等			
徐行場所違反			
指定場所一時不停止等			
幼児等通行妨害			
安全地帯徐行違反			
被側方通過車義務違反			
通行帯違反			
道路外出右左折合図車妨害			
指定横断等禁止違反			
車間距離不保持			
進路変更禁止違反			
追い付かれた車両の義務違反			

反則行為の種類	反則金の額 (円)
乗合自動車発進妨害	5,000
割込み等	
交差点右左折等合図車妨害	
交差点優先車妨害	
緊急車妨害等	
交差点等進入禁止違反	
無灯火	
減光等義務違反	
合図不履行 ※1	
合図制限違反 ※1	
警音器吹鳴義務違反 ※1	
乗車積載方法違反	
軽車両整備不良	
自転車制動装置不良	
泥はね運転	
転落等防止措置義務違反	
転落積載物等危険防止措置義務違反	
安全不確認ドア開放等	
停止措置義務違反	
公安委員会遵守事項違反	
通行許可条件違反	3,000
歩道徐行等義務違反 ※2	
路側帯進行方法違反	
並進禁止違反	
軌道敷内違反	
道路外出右左折方法違反	
交差点右左折方法違反	
環状交差点左折等方法違反	
軽車両乗車積載制限違反	
制限外許可条件違反	
原付等牽引違反	
自転車道通行義務違反 ※2	
警音器使用制限違反	

※1 自転車対象（自転車以外の軽車両を除く）※2 普通自転車が対象

交通反則通告制度とは？

