

交通事故発生状況

～令和7年12月末(速報版)～



愛媛県警察本部

※数値は、作成日時点の速報値であり、今後変更となる場合があります。

交通事故発生状況

1 交通事故発生状況

- ◇ 事故は前年と比較し、死者数・傷者数は減少したが、発生件数は増加した。
- ◇ 高齢者事故は前年と比較し、死者数は減少したが、発生件数、傷者数は増加した。

2 全交通事故の主な特徴

- ◇ 事故類型別では、出会い頭事故(自転車含む)が673件と最も多く発生し、全体の32.4%を占める。
- ◇ 道路形状別では、交差点での事故が1,044件発生し、全体の50.3%を占める。
- ◇ 発生時間別では、16時～18時の間に338件発生し、全体の16.3%を占める。

3 交通死亡事故の特徴

(1) 県下 死者46人(－6人)うち高齢者31人(－1人)

- ◇ 人口10万人当たりの死者数は、3.61人で全国ワースト7位である。
- ◇ 死者46人中、12人が高齢ドライバーである。(構成率 26.1%)
- ◇ 死者46人中、17人が歩行者であり、前年と同数である。(構成率 37.0%)
- ◇ 死亡事故46件中、人対車両が14件であり、そのうち横断中の事故が8件発生している。

(2) 東予 死者18人(－2人)うち高齢者15人(+4人)

- ◇ 死亡事故18件中、6件が夜間に発生している。(構成率 33.3%)
- ◇ 死亡事故18件中、6件が車両単独の事故である。(構成率 33.3%)

(3) 中予 死者17人(+3人)うち高齢者12人(+3人)

- ◇ 死亡事故17件中、7件が夜間に発生している。(構成率 41.2%)
- ◇ 死者17人中、9人が歩行者である。(構成率 52.9%)

(4) 南予 死者8人(－6人)うち高齢者4人(－6人)

- ◇ 死者8人中、3人が歩行者である。(構成率 37.5%)
- ◇ 死亡事故8件中、3件が車両単独の事故である。(構成率 37.5%)

(5) 高速 死者3人(－1人)、内訳は、正面衝突が1人、車両単独が2人である。

※ 方面別死者数は、高速隊を除く。

用語の意味等

- ・ 本資料における「交通事故」は、人の死亡又は負傷を伴うもの(人身事故)をいう。
 - ・ 「死者」とは、交通事故によって発生から24時間以内に亡くなった者をいう。
 - ・ 「重傷者」とは、交通事故によって負傷し、1か月以上の治療を要する者をいう。
 - ・ 「高齢者」とは、年齢が65歳以上の者をいう。
 - ・ 「若年者」とは、年齢が16歳以上24歳以下の者をいう。
 - ・ 事故類型の車両相互は自転車事故を含まない。
- ※ 「件数」「死傷者数」は速報値であり、修正されることもあります。

目 次

1 交通事故発生状況	
(1) 愛媛県の交通事故発生状況	1
(2) 全国の交通事故発生状況	1
(3) 四国の交通事故発生状況	1
(4) 警察署（隊）別交通事故発生状況（全事故）	2
(5) 警察署（隊）別交通事故発生状況（高齢者事故）	2
(6) 市町別交通事故発生状況（全事故）	3
(7) 市町別交通事故発生状況（高齢者事故）	3
(8) 都道府県別交通事故発生状況	4
2 交通事故の特徴（全事故）	
(1) 発生状況	5
(2) 時間別発生状況	5
(3) 道路形状別発生状況	5
(4) 事故類型別発生状況	5
(5) 当事者別発生状況	5
3 高齢者事故	
(1) 全事故に占める高齢者事故	6
(2) 時間別発生状況	6
(3) 道路形状別発生状況	6
(4) 事故類型別発生状況	6
(5) 当事者種別発生状況	6
(6) 原因別（1当）発生件数ワースト順位	6
4 交差点事故	
(1) 全事故に占める交差点事故	7
(2) 時間別発生状況	7
(3) 事故類型別発生状況	7
(4) 当事者別発生状況	7
(5) 原因別（1当）発生件数ワースト順位	7
5 自転車乗用中の事故	
(1) 全事故に占める自転車乗用中の事故	8
(2) 時間別発生状況	8
(3) 道路形状別発生状況	8
(4) 事故類型別発生状況	8
(5) 当事者別発生状況	8
(6) 原因別（1当）発生件数ワースト順位	8
6 飲酒事故（1当関与）	
(1) 全事故に占める飲酒事故	9
(2) 時間別発生状況	9
(3) 道路形状別発生状況	9
(4) 事故類型別発生状況	9
(5) 当事者別発生状況	9
(6) 当事者種別発生状況	9
7 昼夜別の交通事故発生状況及び特徴	
(1) 発生状況	10
(2) 道路形状別発生状況	10
(3) 事故類型別発生状況	10
(4) 当事者別発生状況	10
8 交通死亡事故の概況	
(1) 月別・署（隊）別・方面別死者数	11
(2) 交通死亡事故一覧表	12
(3) 各署当事者別等死者数一覧	15
9-1 警察署別・市町別死亡事故ゼロ記録（全死者）	
(1) 警察署・隊別	16
(2) 市町別	16
9-2 警察署別・市町別死亡事故ゼロ記録（高齢者）	
(1) 警察署・隊別	16
(2) 市町別	16

1 交通事故発生状況

(1) 愛媛県の交通事故発生状況

	令和7年	令和6年	増減数	増減率(%)	5年平均対比
発生件数	2,077	2,074	3	0.1	-120.0
死者数	46	52	-6	-11.5	-1.4
うち高齢者	31	32	-1	-3.1	-1.6
構成率	67.4	61.5			
傷者数	2,237	2,271	-34	-1.5	-178.4
うち重傷者	479	462	17	3.7	-34.4

(2) 全国の交通事故発生状況

	令和7年	令和6年	増減数	増減率(%)
発生件数	287,236	290,895	-3,659	-1.3
死者数	2,547	2,663	-116	-4.4
うち高齢者	1,423	1,513	-90	-5.9
構成率(%)	55.9	56.8		
傷者数	338,294	344,395	-6,101	-1.8

(3) 四国の交通事故発生状況

		徳島県	香川県	愛媛県	高知県	計	
発生件数	件数	1,895	2,649	2,077	830	7,451	
	増減数	78	-294	3	-68	-281	
	増減率(%)	4.3	-10.0	0.1	-7.6	-3.6	
死者数	人数	19	20	46	25	110	
	増減数	-14	-11	-6	4	-27	
	増減率(%)	-42.4	-35.5	-11.5	19.0	-19.7	
	うち高齢者	人数	14	13	31	14	72
		増減数	-9	-6	-1	-1	-17
		増減率(%)	-39.1	-31.6	-3.1	-6.7	-19.1
		構成率(%)	73.7	65.0	67.4	56.0	65.5
全国ワースト順位	3	13	7	30			
傷者数	人数	2,273	3,213	2,237	910	8,633	
	増減数	128	-366	-34	-74	-346	
	増減率(%)	6.0	-10.2	-1.5	-7.5	-3.9	

(4) 警察署(隊)別交通事故発生状況(全事故)

	件数			死者数			傷者数		
	本年	前年	増減数	本年	前年	増減数	本年	前年	増減数
四国中央	108	95	13	7	1	6	108	106	2
新居浜	197	160	37	3	5	-2	212	166	46
西条	97	95	2	2	2		106	107	-1
西条西	79	71	8	1	2	-1	88	86	2
今治	209	214	-5	2	8	-6	219	227	-8
伯方	13	8	5	3	2	1	10	6	4
松山東	492	552	-60	4	6	-2	519	587	-68
松山西	202	205	-3	4	2	2	222	226	-4
松山南	346	332	14	8	3	5	384	365	19
久万高原	5	6	-1		3	-3	9	6	3
伊予	87	94	-7	1		1	94	119	-25
大洲	59	65	-6	3	4	-1	60	69	-9
八幡浜	36	33	3	2	3	-1	36	32	4
西予	34	34		2	2		36	38	-2
宇和島	63	72	-9		5	-5	70	75	-5
愛南	10	9	1	1		1	9	11	-2
高速	40	29	11	3	4	-1	55	45	10
東予方面	703	643	60	18	20	-2	743	698	45
中予方面	1,132	1,189	-57	17	14	3	1,228	1,303	-75
南予方面	202	213	-11	8	14	-6	211	225	-14
県内合計	2,077	2,074	3	46	52	-6	2,237	2,271	-34

(5) 警察署(隊)別交通事故発生状況(高齢者事故)

	件数			死者数			傷者数		
	本年	前年	増減数	本年	前年	増減数	本年	前年	増減数
四国中央	51	43	8	6	1	5	18	24	-6
新居浜	89	60	29	3	4	-1	32	30	2
西条	37	31	6		1	-1	23	24	-1
西条西	32	31	1	1	2	-1	19	20	-1
今治	98	98		2	2		55	53	2
伯方	11	6	5	3	1	2	3	2	1
松山東	168	189	-21	3	5	-2	72	94	-22
松山西	96	90	6	2	1	1	56	48	8
松山南	150	124	26	6	1	5	70	61	9
久万高原	1	4	-3		2	-2	2	1	1
伊予	36	39	-3	1		1	11	22	-11
大洲	32	38	-6	3	4	-1	20	21	-1
八幡浜	22	19	3		2	-2	13	8	5
西予	20	21	-1	1	1		16	8	8
宇和島	38	41	-3		3	-3	22	22	
愛南	9	5	4				5	2	3
高速	13	3	10		2	-2	12	2	10
東予方面	318	269	49	15	11	4	150	153	-3
中予方面	451	446	5	12	9	3	211	226	-15
南予方面	121	124	-3	4	10	-6	76	61	15
県内合計	903	842	61	31	32	-1	449	442	7

注 方面別は、高速を除く。

(6) 市町別交通事故発生状況（全事故）

	全事故						人口10万人当たり事故率						人口
	件数	順位	死者数	順位	傷者数	順位	件数	順位	死者数	順位	傷者数	順位	
四国中央市	116	5	8	2	119	5	144.4	8	10.0	3	148.1	7	80,349
新居浜市	200	3	3	5	216	3	178.5	3	2.7	13	192.8	3	112,017
西条市	180	4	4	3	198	4	174.9	4	3.9	10	192.4	4	102,924
今治市	221	2	4	3	229	2	150.6	6	2.7	12	156.1	6	146,721
上島町	2	20	1	11	1	20	33.6	19	16.8	1	16.8	20	5,961
松山市	953	1	10	1	1030	1	192.8	2	2.0	14	208.3	2	494,362
東温市	66	7	3	5	76	7	201.5	1	9.2	4	232.0	1	32,756
砥部町	29	13	3	5	29	12	144.4	7	14.9	2	144.4	9	20,085
久万高原町	5	17	0	16	9	15	73.5	17	0.0	16	132.3	10	6,801
伊予市	41	10	0	16	45	10	117.2	10	0.0	16	128.6	11	34,992
松前町	47	9	1	11	50	9	156.2	5	3.3	11	166.2	5	30,083
内子町	11	14	1	11	10	14	75.4	16	6.9	5	68.5	17	14,589
大洲市	51	8	2	8	56	8	131.8	9	5.2	9	144.7	8	38,692
八幡浜市	30	12	2	8	28	13	101.4	13	6.8	6	94.6	16	29,583
伊方町	6	16	0	16	8	17	78.5	15	0.0	16	104.7	15	7,640
西予市	34	11	2	8	36	11	102.1	12	6.0	7	108.1	14	33,307
宇和島市	69	6	1	11	81	6	104.2	11	1.5	15	122.3	12	66,234
鬼北町	3	18	0	16	3	19	33.4	20	0.0	16	33.4	19	8,991
松野町	3	18	0	16	4	18	86.6	14	0.0	16	115.4	13	3,466
愛南町	10	15	1	11	9	15	54.5	18	5.5	8	49.1	18	18,337
合計	2,077		46		2,237		161.3		3.6		173.7		1,287,890

(7) 市町別交通事故発生状況（高齢者事故）

	高齢者事故						高齢者人口1万人当たり事故率						高齢者人口
	件数	順位	死者数	順位	傷者数	順位	件数	順位	死者数	順位	傷者数	順位	
四国中央市	53	5	6	1	22	5	19.1	8	2.2	3	7.9	13	27,717
新居浜市	90	3	3	4	33	4	24.5	4	0.8	8	9.0	11	36,753
西条市	70	4	1	8	42	3	20.3	6	0.3	12	12.2	4	34,471
今治市	107	2	4	3	58	2	20.3	7	0.8	9	11.0	7	52,833
上島町	2	17	1	8	0	18	7.1	18	3.5	2	0.0	18	2,834
松山市	369	1	6	1	174	1	25.3	3	0.4	11	11.9	5	145,779
東温市	27	7	2	6	14	9	25.5	2	1.9	4	13.2	3	10,594
砥部町	19	11	3	4	11	11	26.8	1	4.2	1	15.5	2	7,089
久万高原町	1	20	0	13	2	17	2.9	20	0.0	13	5.8	14	3,470
伊予市	16	13	0	13	6	13	12.9	14	0.0	13	4.8	17	12,419
松前町	20	9	1	8	5	14	20.7	5	1.0	7	5.2	16	9,643
内子町	9	14	1	8	7	12	14.6	12	1.6	5	11.4	6	6,166
大洲市	24	8	2	6	16	7	16.0	9	1.3	6	10.7	9	14,976
八幡浜市	19	11	0	13	13	10	15.3	10	0.0	13	10.4	10	12,452
伊方町	3	16	0	13	0	18	7.8	17	0.0	13	0.0	18	3,824
西予市	20	9	1	8	16	7	13.5	13	0.7	10	10.8	8	14,855
宇和島市	41	6	0	13	22	5	15.0	11	0.0	13	8.0	12	27,399
鬼北町	2	17	0	13	0	18	4.7	19	0.0	13	0.0	18	4,220
松野町	2	17	0	13	3	16	12.2	15	0.0	13	18.2	1	1,644
愛南町	9	14	0	13	5	14	10.3	16	0.0	13	5.7	15	8,764
合計	903		31		449		20.6		0.7		10.3		437,902

注 人口・高齢者人口は令和7年4月1日現在（愛媛県保健福祉部長寿介護課資料）

(8) 都道府県別交通事故発生状況

	死	者 数		人 口	順位
		人口10万人当たり			
			順位		
北海道	129	2.56	23	5,043,000	9
青森	27	2.32	29	1,165,000	31
岩手	39	3.41	9	1,145,000	32
宮城	38	1.69	42	2,248,000	14
秋田	33	3.68	5	897,000	39
山形	23	2.27	31	1,011,000	36
福島	53	3.04	12	1,743,000	21
東京	134	0.95	47	14,178,000	1
茨城	82	2.92	14	2,806,000	11
栃木	69	3.66	6	1,885,000	19
群馬	48	2.54	24	1,890,000	18
埼玉	125	1.70	41	7,332,000	5
千葉	122	1.95	37	6,251,000	6
神奈川	139	1.51	44	9,225,000	2
新潟	55	2.62	22	2,099,000	15
山梨	19	2.40	28	791,000	41
長野	44	2.21	33	1,987,000	16
静岡	72	2.04	36	3,527,000	10
富山	30	3.01	13	997,000	37
石川	32	2.91	15	1,098,000	33
福井	21	2.84	18	739,000	43
岐阜	55	2.87	17	1,916,000	17
愛知	112	1.50	45	7,460,000	4
三重	59	3.45	8	1,711,000	22
滋賀	54	3.85	1	1,402,000	26
京都	49	1.94	39	2,520,000	13
大阪	120	1.37	46	8,757,000	3
兵庫	98	1.84	40	5,337,000	7
奈良	25	1.95	38	1,285,000	27
和歌山	33	3.75	4	880,000	40
鳥取	17	3.20	11	531,000	47
島根	17	2.65	21	642,000	46
岡山	41	2.24	32	1,831,000	20
広島	58	2.14	35	2,714,000	12
山口	31	2.42	26	1,281,000	28
徳島	19	2.77	19	685,000	44
香川	20	2.18	34	917,000	38
愛媛	46	3.61	7	1,276,000	29
高知	25	3.81	2	656,000	45
福岡	85	1.67	43	5,092,000	8
佐賀	20	2.54	25	788,000	42
長崎	29	2.32	30	1,252,000	30
熊本	41	2.42	27	1,697,000	23
大分	41	3.78	3	1,085,000	34
宮崎	34	3.29	10	1,033,000	35
鹿児島	44	2.87	16	1,532,000	24
沖縄	40	2.73	20	1,466,000	25
合計	2,547	2.06		123,802,000	

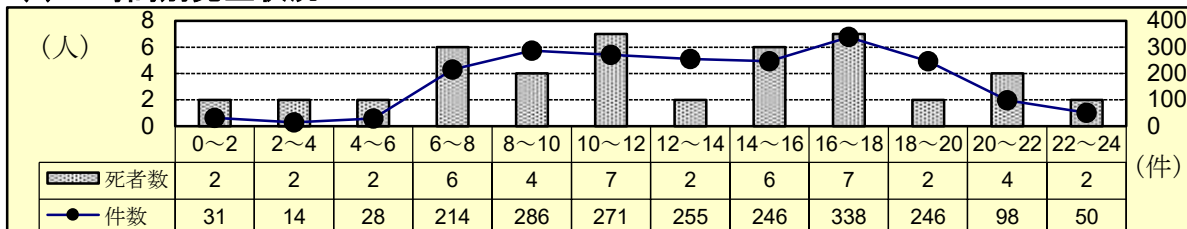
注 都道府県別人口は、令和6年10月1日現在（総務省統計局）

2 交通事故の特徴（全事故）

(1) 発生状況

	令和7年	令和6年	増減数	増減率(%)	5年平均対比
発生件数	2,077	2,074	3	0.1	-120.0
死者数	46	52	-6	-11.5	-1.4
傷者数	2,237	2,271	-34	-1.5	-178.4

(2) 時間別発生状況



(3) 道路形状別発生状況

	令和7年			令和6年			増減数			増減率(%)		
	件数	死者数	傷者数	件数	死者数	傷者数	件数	死者数	傷者数	件数	死者数	傷者数
全事故	2,077	46	2,237	2,074	52	2,271	3	-6	-34	0.1	-11.5	-1.5
信号	335	2	358	354	2	381	-19		-23	-5.4		-6.0
その他	709	15	744	632	8	681	77	7	63	12.2	87.5	9.3
計	1,044	17	1,102	986	10	1,062	58	7	40	5.9	70.0	3.8
構成率(%)	50.3	37.0	49.3	47.5	19.2	46.8						
交差点付近	428	7	471	426	8	489	2	-1	-18	0.5	-12.5	-3.7
力一杯	69	1	84	79	15	83	-10	-14	1	-12.7	-93.3	1.2
直線等	536	21	580	583	19	637	-47	2	-57	-8.1	10.5	-8.9

(4) 事故類型別発生状況

	令和7年			令和6年			増減数			増減率(%)		
	件数	死者数	傷者数	件数	死者数	傷者数	件数	死者数	傷者数	件数	死者数	傷者数
全事故	2,077	46	2,237	2,074	52	2,271	3	-6	-34	0.1	-11.5	-1.5
対・背面中	47	2	46	49	2	48	-2		-2	-4.1		-4.2
横断中	156	8	153	146	8	144	10		9	6.8		6.3
その他	78	4	76	87	7	80	-9	-3	-4	-10.3	-42.9	-5.0
計	281	14	275	282	17	272	-1	-3	3	-0.4	-17.6	1.1
出会い頭	254	6	253	250	3	250	4	3	3	1.6	100.0	1.2
右左折	98	1	99	111		112	-13	1	-13	-11.7		-11.6
その他	49	1	49	43		43	6	1	6	14.0		14.0
計	401	8	401	404	3	405	-3	5	-4	-0.7	166.7	-1.0
正面衝突	71	4	90	63	6	85	8	-2	5	12.7	-33.3	5.9
追突	460	3	535	491	1	597	-31	2	-62	-6.3	200.0	-10.4
出会い頭	419	4	458	397	2	446	22	2	12	5.5	100.0	2.7
右折時	159		174	133	1	146	26	-1	28	19.5	-100.0	19.2
左折時	69		71	56		57	13		14	23.2		24.6
その他	174		196	191		214	-17		-18	-8.9		-8.4
計	1,352	11	1,524	1,331	10	1,545	21	1	-21	1.6	10.0	-1.4
車両単独	41	11	37	57	22	49	-16	-11	-12	-28.1	-50.0	-24.5
列車	2	2					2	2				

(5) 当事者別発生状況

	令和7年			令和6年			増減数			増減率(%)		
	当事者数	死者数	傷者数	当事者数	死者数	傷者数	当事者数	死者数	傷者数	当事者数	死者数	傷者数
全事故	4,113	46	2,237	4,091	52	2,271	22	-6	-34	0.5	-11.5	-1.5
幼児	6	1	9	7		16	-1	1	-7	-14.3		-43.8
小学生	39		52	35		44	4		8	11.4		18.2
中学生	40		46	41		46	-1			-2.4		
計	85	1	107	83		106	2	1	1	2.4		0.9
高校生	95		93	85		87	10		6	11.8		6.9
高齢者	1,056	31	449	987	32	442	69	-1	7	7.0	-3.1	1.6
うちドライバー	858	12	233	781	12	213	77		20	9.9		9.4
その他	2,877	14	1,588	2,936	20	1,636	-59	-6	-48	-2.0	-30.0	-2.9

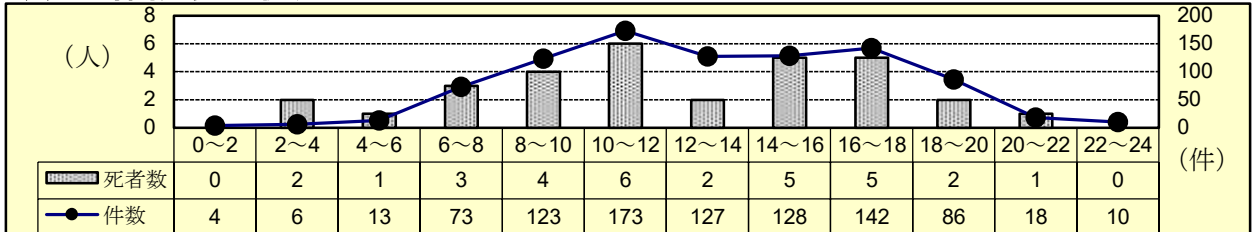
注 当事者数は、第1当事者と第2当事者の合計

3 高齢者事故

(1) 全事故に占める高齢者事故

区分	令和7年			令和6年			増減数			増減率(%)		
	件数	死者数	傷者数	件数	死者数	傷者数	件数	死者数	傷者数	件数	死者数	傷者数
全事故	2,077	46	2,237	2,074	52	2,271	3	-6	-34	0.1	-11.5	-1.5
高齢者	903	31	449	842	32	442	61	-1	7	7.2	-3.1	1.6
構成率(%)	43.5	67.4	20.1	40.6	61.5	19.5						

(2) 時間別発生状況



(3) 道路形状別発生状況

	令和7年			令和6年			増減数			増減率(%)		
	件数	死者数	傷者数	件数	死者数	傷者数	件数	死者数	傷者数	件数	死者数	傷者数
高齢者全事故	903	31	449	842	32	442	61	-1	7	7.2	-3.1	1.6
交差点												
信号	159	2	79	139	1	77	20	1	2	14.4	100.0	2.6
その他	311	13	147	277	6	148	34	7	-1	12.3	116.7	-0.7
計	470	15	226	416	7	225	54	8	1	13.0	114.3	0.4
構成率(%)	52.0	48.4	50.3	49.4	21.9	50.9						
交差点付近	173	5	89	141	2	73	32	3	16	22.7	150.0	21.9
力一杯	36	1	19	31	8	13	5	-7	6	16.1	-87.5	46.2
直線等	224	10	115	254	15	131	-30	-5	-16	-11.8	-33.3	-12.2

(4) 事故類型別発生状況

	令和7年			令和6年			増減数			増減率(%)		
	件数	死者数	傷者数	件数	死者数	傷者数	件数	死者数	傷者数	件数	死者数	傷者数
高齢者全事故	903	31	449	842	32	442	61	-1	7	7.2	-3.1	1.6
人対車												
対・背面中	28	1	17	24	2	13	4	-1	4	16.7	-50.0	30.8
横断中	99	7	69	95	5	71	4	2	-2	4.2	40.0	-2.8
その他	45	3	27	50	2	35	-5	1	-8	-10.0	50.0	-22.9
計	172	11	113	169	9	119	3	2	-6	1.8	22.2	-5.0
自転車対車												
出会い頭	110	4	49	106	3	41	4	1	8	3.8	33.3	19.5
右左折時	50	1	16	46		21	4	1	-5	8.7		-23.8
その他	19	1	7	14		7	5	1		35.7		
計	179	6	72	166	3	69	13	3	3	7.8	100.0	4.3
車両相互												
正面衝突	34	3	22	31	5	16	3	-2	6	9.7	-40.0	37.5
追突	164	2	84	156	1	81	8	1	3	5.1	100.0	3.7
出会い頭	184	4	91	165	1	92	19	3	-1	11.5	300.0	-1.1
右折時	61		25	39		18	22		7	56.4		38.9
左折時	18		7	11		5	7		2	63.6		40.0
その他	77		27	81		29	-4		-2	-4.9		-6.9
計	538	9	256	483	7	241	55	2	15	11.4	28.6	6.2
車両単独	13	4	8	24	13	13	-11	-9	-5	-45.8	-69.2	-38.5
列車	1	1					1	1				

(5) 当事者種別発生状況

	令和7年			令和6年			増減数			増減率(%)		
	当事者数	死者数	傷者数	当事者数	死者数	傷者数	当事者数	死者数	傷者数	当事者数	死者数	傷者数
高齢者全事故	1,056	31	449	987	32	442	69	-1	7	7.0	-3.1	1.6
自動車	753	7	182	690	14	175	63	-7	7	9.1	-50.0	4.0
二輪車	105	5	85	91	3	75	14	2	10	15.4	66.7	13.3
自転車	77	6	69	83	6	73	-6		-4	-7.2		-5.5
歩行者	121	13	113	123	9	119	-2	4	-6	-1.6	44.4	-5.0
その他												

注 当事者数は、第1当事者と第2当事者の合計

(6) 原因別(1当)発生件数ワースト順位

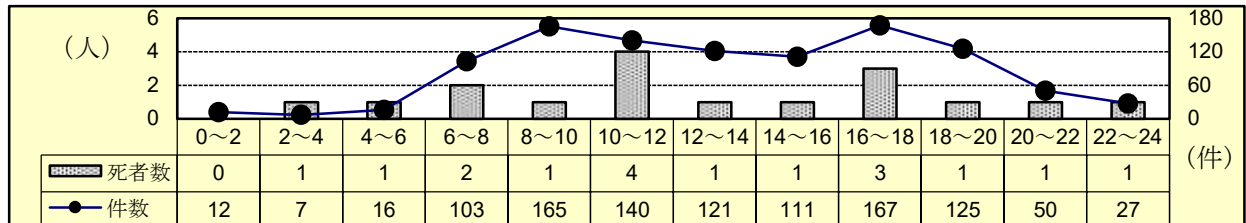
- 1位：交差点安全進行 2位：前方不注意 3位：安全不確認
4位：一時不停止 5位：動静不注視

4 交差点事故

(1) 全事故に占める交差点事故

	令和7年			令和6年			増減数			増減率(%)			
	件数	死者数	傷者数	件数	死者数	傷者数	件数	死者数	傷者数	件数	死者数	傷者数	
全事故	2,077	46	2,237	2,074	52	2,271	3	-6	-34	0.1	-11.5	-1.5	
交差点	信号	335	2	358	354	2	381	-19		-23	-5.4		-6.0
	その他	709	15	744	632	8	681	77	7	63	12.2	87.5	9.3
	計	1,044	17	1,102	986	10	1,062	58	7	40	5.9	70.0	3.8
構成率(%)	50.3	37.0	49.3	47.5	19.2	46.8							

(2) 時間別発生状況



(3) 事故類型別発生状況

	令和7年			令和6年			増減数			増減率(%)			
	件数	死者数	傷者数	件数	死者数	傷者数	件数	死者数	傷者数	件数	死者数	傷者数	
交差点事故	1044	17	1,102	986	10	1,062	58	7	40	5.9	70.0	3.8	
人対車	対・背面中横断中	3	1	2	2	2	1	1		50.0			
	その他	130	5	130	113	4	113	17	1	17	15.0	25.0	15.0
	計	142	6	141	123	4	123	19	2	18	15.4	50.0	14.6
	自転車対車	出合い頭	207	4	207	206	3	205	1	1	2	0.5	33.3
	右左折時	77	1	78	95	95	-18	1	-17	-18.9		-17.9	
	その他	7		7	7	7							
	計	291	5	292	308	3	307	-17	2	-15	-5.5	66.7	-4.9
車両相互	正面衝突	6		7	6		13			-6			-46.2
	追突	53	1	61	48		55	5	1	6	10.4		10.9
	出合い頭	353	4	390	344	2	391	9	2	-1	2.6	100.0	-0.3
	右折時	128		138	97		109	31		29	32.0		26.6
	左折時	34		35	31		32	3		3	9.7		9.4
	その他	28		29	23		27	5		2	21.7		7.4
	計	602	5	660	549	2	627	53	3	33	9.7	150.0	5.3
車両単独	9	1	9	6	1	5	3		4	50.0		80.0	

(4) 当事者別発生状況

	令和7年			令和6年			増減数			増減率(%)			
	当事者数	死者数	傷者数	当事者数	死者数	傷者数	当事者数	死者数	傷者数	当事者数	死者数	傷者数	
交差点事故	2,079	17	1,102	1,966	10	1,062	113	7	40	5.7	70.0	3.8	
子ども	幼児	1		3	3		5	-2		-2	-66.7		-40.0
	小学生	32		35	28		31	4		4	14.3		12.9
	中学生	29		30	30		30	-1			-3.3		
	小計	62		68	61		66	1		2	1.6		3.0
高校生	70		69	64		66	6		3	9.4		4.5	
高齢者	うちドライバー	553	15	226	493	7	225	60	8	1	12.2	114.3	0.4
	その他	435	5	106	385	1	109	50	4	-3	13.0	400.0	-2.8
その他	1,394	2	739	1,348	3	705	46	-1	34	3.4	-33.3	4.8	

注 当事者数は、第1当事者と第2当事者の合計

(5) 原因別(1当)発生件数ワースト順位

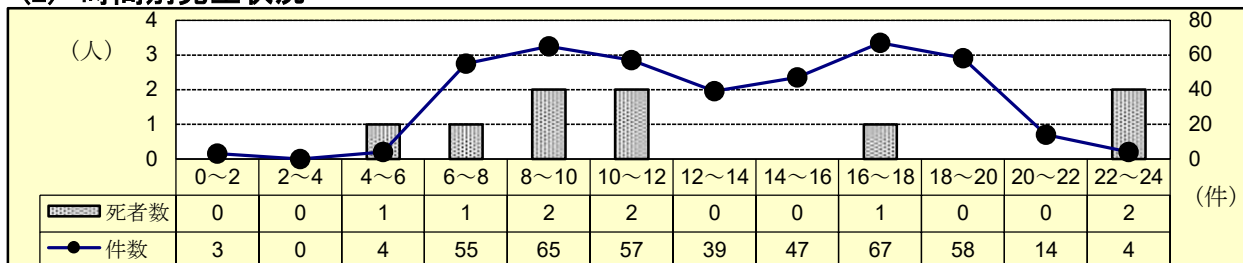
1位：交差点安全進行 2位：一時不停止 3位：横断歩行者妨害 4位：信号無視 5位：徐行

5 自転車乗用中の事故

(1) 全事故に占める自転車乗用中の事故

	令和7年			令和6年			増減数			増減率(%)		
	件数	死者数	傷者数	件数	死者数	傷者数	件数	死者数	傷者数	件数	死者数	傷者数
全事故	2,077	46	2,237	2,074	52	2,271	3	-6	-34	0.1	-11.5	-1.5
自転車乗用中	413	9	399	425	7	404	-12	2	-5	-2.8	28.6	-1.2
構成率(%)	19.9	19.6	17.8	20.5	13.5	17.8						

(2) 時間別発生状況



(3) 道路形状別発生状況

	令和7年			令和6年			増減数			増減率(%)			
	件数	死者数	傷者数	件数	死者数	傷者数	件数	死者数	傷者数	件数	死者数	傷者数	
自転車乗用中	413	9	399	425	7	404	-12	2	-5	-2.8	28.6	-1.2	
交差点	信号	75	1	75	105		103	-30	1	-28	-28.6		-27.2
	その他	219	4	215	206	3	198	13	1	17	6.3	33.3	8.6
	計	294	5	290	311	3	301	-17	2	-11	-5.5	66.7	-3.7
構成率(%)	71.2	55.6	72.7	73.2	42.9	74.5							
交差点付近	45		42	33		32	12		10	36.4		31.3	
力一杯	6		6	10	1	8	-4	-1	-2	-40.0	-100.0	-25.0	
直線等	68	4	61	71	3	63	-3	1	-2	-4.2	33.3	-3.2	

(4) 事故類型別発生状況

	令和7年			令和6年			増減数			増減率(%)			
	件数	死者数	傷者数	件数	死者数	傷者数	件数	死者数	傷者数	件数	死者数	傷者数	
自転車乗用中	413	9	399	425	7	404	-12	2	-5	-2.8	28.6	-1.2	
人対車両	8			12			-4			-33.3			
自転車対車両	出会い頭	254	6	249	250	3	244	4	3	5	1.6	100.0	2.0
	右左折	98	1	99	110		109	-12	1	-10	-10.9		-9.2
	その他	49	1	46	43		43	6	1	3	14.0		7.0
計	401	8	394	403	3	396	-2	5	-2	-0.5	166.7	-0.5	
車両相互			2			2							
車両単独	4	1	3	10	4	6	-6	-3	-3	-60.0	-75.0	-50.0	
列車													

注 車両相互の事故は、自転車以外の車両同士の事故

(5) 当事者別発生状況

区分	令和7年			令和6年			増減数			増減率(%)			
	当事者数	死者数	傷者数	当事者数	死者数	傷者数	当事者数	死者数	傷者数	当事者数	死者数	傷者数	
自転車乗用中	427	9	399	434	7	404	-7	2	-5	-1.6	28.6	-1.2	
子ども	幼児		1						1				
	小学生	28		28	22		22	6		6	27.3		27.3
	中学生	34		34	39		37	-5		-3	-12.8		-8.1
計	62		63	61		59	1		4	1.6		6.8	
高校生	89		83	77		71	12		12	15.6		16.9	
高齢者	77	6	69	83	6	73	-6		-4	-7.2		-5.5	
その他	199	3	184	213	1	201	-14	2	-17	-6.6	200.0	-8.5	

注 当事者数は、第1当事者と第2当事者の合計

(6) 原因別(1当)発生件数ワースト順位

1位：一時不停止 2位：安全不確認 3位：交差点安全進行

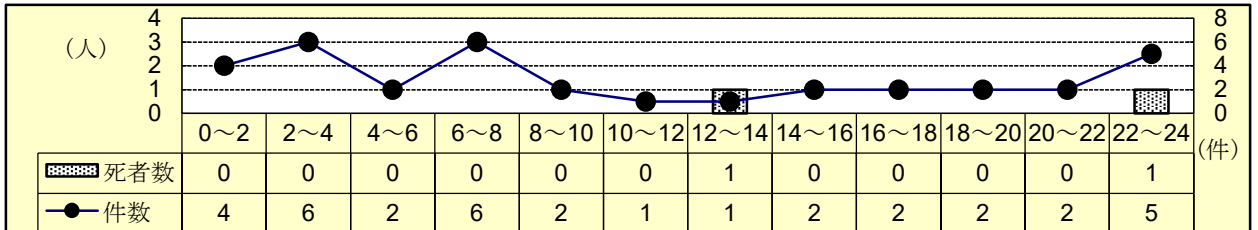
6 飲酒事故（1当関与）

(1) 全事故に占める飲酒事故

	令和7年			令和6年			増減数			増減率(%)		
	件数	死者数	傷者数	件数	死者数	傷者数	件数	死者数	傷者数	件数	死者数	傷者数
全事故	2,077	46	2,237	2,074	52	2,271	3	-6	-34	0.1	-11.5	-1.5
飲酒事故	35	2	41	32	4	35	3	-2	6	9.4	-50.0	17.1
構成率(%)	1.7	4.3	1.8	1.5	7.7	1.5						

注 飲酒事故は1当が自転車（駆動補助機付を含む。）以上、かつ、飲酒ありの事故による全死傷者数（以下同じ。）

(2) 時間別発生状況



(3) 道路形状別発生状況

区分	令和7年			令和6年			増減数			増減率(%)		
	件数	死者数	傷者数	件数	死者数	傷者数	件数	死者数	傷者数	件数	死者数	傷者数
飲酒全事故	35	2	41	32	4	35	3	-2	6	9.4	-50.0	17.1
交差点												
信号	6		6	6	1	7		-1	-1		-100.0	-14.3
その他	3		4	3		3			1			33.3
計	9		10	9	1	10		-1			-100.0	
構成率(%)	25.7		24.4	28.1		28.6						
交差点付近	15		22	13	1	14	2	-1	8	15.4	-100.0	57.1
力一杯	1		1	3	2	1	-2	-2		-66.7	-100.0	
直線等	10	2	8	7		10	3	2	-2	42.9		-20.0

(4) 事故類型別発生状況

区分	令和7年			令和6年			増減数			増減率(%)		
	件数	死者数	傷者数	件数	死者数	傷者数	件数	死者数	傷者数	件数	死者数	傷者数
飲酒全事故	35	2	41	32	4	35	3	-2	6	9.4	-50.0	17.1
人対車両	4		4	2		3	2		1	100.0		33.3
自転車対車両	2		2	3		3	-1		-1	-33.3		-33.3
車対車												
正面衝突	6		7	3		4	3		3	100.0		75.0
追突	10		11	10		12			-1			-8.3
出会い頭	2		2	7	1	8	-5	-1	-6	-71.4	-100.0	-75.0
相互	2		3				2		3			
その他	6		11	3		4	3		7	100.0		175.0
計	26		34	23	1	28	3	-1	6	13.0	-100.0	21.4
車両単独	3	2	1	4	3	1	-1	-1		-25.0	-33.3	
列車												

(5) 当事者別発生状況

区分	令和7年			令和6年			増減数			増減率(%)		
	当事者数	死者数	傷者数	当事者数	死者数	傷者数	当事者数	死者数	傷者数	当事者数	死者数	傷者数
飲酒全事故	35	2	41	32	4	35	3	-2	6	9.4	-50.0	17.1
若年者	7		9	6		8	1		1	16.7		12.5
高齢者	5	1	7	1		2	4	1	5	400.0		250.0
その他	23	1	25	25	4	25	-2	-3		-8.0	-75.0	

(6) 当事車種別発生状況

区分	令和7年			令和6年			増減数			増減率(%)		
	当事者数	死者数	傷者数	当事者数	死者数	傷者数	当事者数	死者数	傷者数	当事者数	死者数	傷者数
飲酒全事故	35	2	41	32	4	35	3	-2	6	9.4	-50.0	17.1
自動車	33	1	40	27	2	31	6	-1	9	22.2	-50.0	29.0
二輪車	1		1	4	1	4	-3	-1	-3	-75.0	-100.0	-75.0
自転車	1	1		1	1							

7 昼夜別の交通事故発生状況及び特徴

(1) 発生状況

		発生件数			死者数			傷者数		
		令和7年	令和6年	増減数	令和7年	令和6年	増減数	令和7年	令和6年	増減数
昼間	明	76	78	-2	1	3	-2	81	80	1
	昼	1,374	1,347	27	26	22	4	1,484	1,490	-6
	暮	149	150	-1	1	1		159	166	-7
	計	1,599	1,575	24	28	26	2	1,724	1,736	-12
夜間	暮	141	150	-9	3	5	-2	153	162	-9
	夜	301	313	-12	13	18	-5	319	338	-19
	明	36	36		2	3	-1	41	35	6
	計	478	499	-21	18	26	-8	513	535	-22
合計	2,077	2,074	3	46	52	-6	2,237	2,271	-34	

(2) 道路形状別発生状況

		昼間				夜間			
		件数		死者数		件数		死者数	
		令和7年	令和6年	令和7年	令和6年	令和7年	令和6年	令和7年	令和6年
全	事 故	1,599	1,575	28	26	478	499	18	26
交 差 点	信 号	228	231	2	1	107	123		1
	そ の 他	578	527	8	6	131	105	7	2
	計	806	758	10	7	238	228	7	3
交 差 点 付 近		317	315	4	1	111	111	3	7
力 一 プ		60	56	1	6	9	23		9
直 線 等		416	446	13	12	120	137	8	7

(3) 事故類型別発生状況

		昼間				夜間			
		件数		死者数		件数		死者数	
		令和7年	令和6年	令和7年	令和6年	令和7年	令和6年	令和7年	令和6年
全	事 故	1,599	1,575	28	26	478	499	18	26
人 対 車	対 背 面 中	22	26			25	23	2	2
	横 断 中	86	80	2	3	70	66	6	5
	そ の 他	51	62	2	2	27	25	2	5
	計	159	168	4	5	122	114	10	12
自 転 車 対 車 両		333	328	6	3	68	76	2	
車 両 相 互	正 面 衝 突	60	52	4	2	11	11		4
	追 っ 付 突 撃	361	382	3		99	109		1
	出 会 っ 頭 頭	344	314	4	1	75	83		1
	右 折 時	115	94		1	44	39		
	左 折 時	59	49			10	7		
	そ の 他	141	149			33	42		
計	1,080	1,040	11	4	272	291		6	
車 両 単 独		25	39	5	14	16	18	6	8
列 車		2		2					

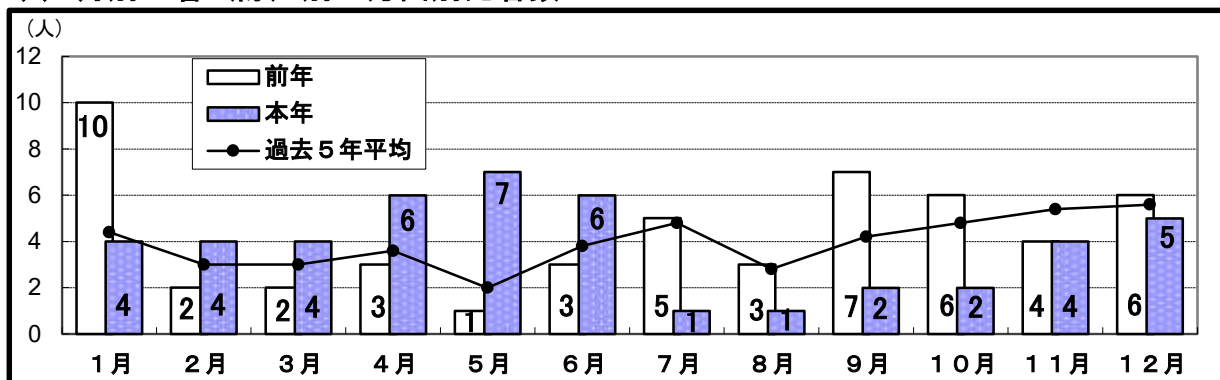
(4) 当事者別発生状況

		昼間				夜間			
		当事者数		死者数		当事者数		死者数	
		令和7年	令和6年	令和7年	令和6年	令和7年	令和6年	令和7年	令和6年
全	事 故	3,173	3,111	28	26	940	980	18	26
こ ども	幼 児	5	5			1	2	1	
	小 学 生	36	34			3	1		
	中 学 生	34	34			6	7		
	小 計	75	73			10	10	1	
高 校 生		72	71			23	14		
高 齢 者		883	843	22	21	173	144	9	11
そ の 他		735	687	11	9	123	94	1	3
計		2,143	2,124	6	5	734	812	8	15

注 当事者数は、第1当事者と第2当事者の合計

8 交通死亡事故の概況

(1) 月別・署（隊）別・方面別死者数



署（隊）別		1月	2月	3月	4月	5月	6月	7月	8月	9月	10月	11月	12月	計
四 国 中 央 (同期比 +6)	本年			1	2		1				1	1	1	7
	前年											1		1
新 居 浜 (同期比 -2)	本年					1					1		1	3
	前年			1						1	2	1		5
西 条 (同期比 ±0)	本年			1			1							2
	前年			1					1					2
西 条 西 (同期比 -1)	本年	1												1
	前年												2	2
今 治 (同期比 -6)	本年		1				1							2
	前年	2								2	1	2	1	8
伯 方 (同期比 +1)	本年					1	1					1		3
	前年						1	1						2
松 山 東 (同期比 -2)	本年				1	1	1						1	4
	前年	1					1	1		2	1			6
松 山 西 (同期比 +2)	本年			1		1				1			1	4
	前年							1					1	2
松 山 南 (同期比 +5)	本年	3		1	1				1	1		1		8
	前年		1							1			1	3
久 万 高 原 (同期比 -3)	本年						1							3
	前年	2				1								3
伊 予 (同期比 +1)	本年				1									1
	前年													
大 洲 (同期比 -1)	本年		1			1	1							3
	前年	1	1					1			1			4
八 幡 浜 (同期比 -1)	本年		1			1								2
	前年				1		1		1					3
西 予 (同期比 ±0)	本年		1			1								2
	前年				1				1					2
宇 和 島 (同期比 -5)	本年													
	前年	2			1			1			1			5
愛 南 (同期比 +1)	本年												1	1
	前年													
高 速 (同期比 -1)	本年				1			1				1		3
	前年	2								1			1	4
計 (同期比 -6)	本年	4	4	4	6	7	6	1	1	2	2	4	5	46
	前年	10	2	2	3	1	3	5	3	7	6	4	6	52
東 予 方 面 (同期比 -2)	本年	1	1	2	2	2	4				2	2	2	18
	前年	2		2			1	1	1	3	3	4	3	20
中 予 方 面 (同期比 +3)	本年	3		2	3	2	1		1	2		1	2	17
	前年	3	1			1	1	2		3	1		2	14
南 予 方 面 (同期比 -6)	本年		3			3	1						1	8
	前年	3	1		3		1	2	2		2			14

注 方面別は、高速を除く。

(2) 交通死亡事故一覧表

件数	死者数	発 生 場 所 ・ 日 時 天 候	路 線 ・ 道 路 形 状	当 事 者 種 別	性 別 年 齢	被 害 程 度
		署 名 ・ 死 者	事 故 類 型 ・ 地 形			
1	1	東温市河之内528番地4先路上 1月9日(木) 14時16分頃 <昼昼> 曇 松山南署①	国道11号 単路直線・平坦 車両相互 非市街地	軽四貨物(自)	男性 88歳	死亡
				中型貨物(自)	男性 52歳	なし
2	2	伊予郡砥部町高尾田863番地先路上 1月13日(月) 17時54分頃 <夜暮> 曇 松山南署② ※1月14日計上	市道 その他交差点付近・直線平坦 人対車両 人口集中地区	軽四乗用(自)	女性 51歳	なし
				歩行者	女性 84歳	死亡
3	3	松山市朝生田町5丁目1番25号 駐車場内 1月15日(水) 11時22分頃 <昼昼> 曇 松山南署③	一般の交通の用に供するその他の道路 一般交通の場所 人対車両 人口集中地区	普通乗用(自)	女性 53歳	なし
				歩行者	男性 76歳	死亡
4	4	西条市周布667番地6先路上 1月15日(水) 19時36分頃 <夜夜> 曇 西条西署① ※1月17日計上	県道 単路直線・平坦 車両単独 非市街地	普通乗用(自)	男性 76歳	死亡
5	5	今治市北日吉町2丁目8番50号先路上 2月4日(火) 19時32分頃 <夜夜> 晴 今治署①	市道 その他交差点・直線平坦 人対車両 人口集中地区	普通乗用(自)	男性 59歳	なし
				歩行者	男性 78歳	死亡
6	6	西予市宇和町信里2017番地1 北東約1km先路上 2月13日(木) 11時40分頃 <昼昼> 晴 西予署①	市道 単路直線・平坦 車両単独 非市街地	小型特殊	男性 57歳	死亡
7	7	大洲市長浜甲1030番地先路上 2月16日(日) 16時00分頃 <昼昼> 曇 大洲署①	国道378号 その他交差点・カーブ平坦 車両相互 市街地	普通乗用(自)	女性 20歳	なし
				軽四貨物(自)	男性 68歳	なし
				歩行者	女性 87歳	死亡
8	8	八幡浜市保内町喜木1番耕地273番地4先路上 2月21日(金) 23時00分頃 <夜夜> 晴 八幡浜署① ※2月25日計上	市道 単路直線・平坦 車両単独 市街地	自転車	男性 61歳	死亡
9	9	四国中央市具定町387番地1先路上 3月5日(水) 6時05分頃 <夜明> 雨 四国中央署①	県道 その他交差点・直線平坦 人対車両 市街地	軽四貨物(自)	男性 76歳	なし
10	10	東温市南方国道11号221キロポスト先路上 3月22日(土) 7時56分頃 <昼昼> 晴 松山南署④	国道11号 その他交差点付近・直線平坦 車両相互 非市街地	軽四乗用(自)	男性 42歳	死亡
				軽四乗用(自)	女性 57歳	なし
11	11	松山市安城寺町838番地2先踏切内 3月23日(日) 7時56分頃 <昼昼> 晴 松山西署① ※3月25日計上	市道 踏切第一種・直線平坦 列車 非市街地	歩行者(車いす)	女性 41歳	死亡
				列車	男性 43歳	なし
12	12	西条市船屋乙6番地14先路上 3月28日(金) 20時48分頃 <夜夜> 雨 西条署①	県道 単路直線・平坦 車両単独 非市街地	軽四乗用(自)	男性 21歳	なし
13	13	伊予郡松前町大字上高柳84番地1先路上 4月4日(金) 10時39分頃 <昼昼> 晴 伊予署①	県道 その他交差点・直線平坦 自転車対車両 市街地	自転車	男性 87歳	死亡
				普通乗用(自)	女性 31歳	なし
14	14	四国中央市中之庄町506番地4先路上 4月11日(金) 13時36分頃 <昼昼> 晴 四国中央署②	市道 その他交差点・直線平坦 車両単独 人口集中地区	軽四乗用(自)	女性 72歳	死亡

件数	死者数	発 生 場 所 ・ 日 時 天 候	死 者	候 数	路 線 ・ 道 路 形 状	事 故 類 型 ・ 地 形	当 事 者 種 別	性 別	年 齢	被 害 程 度
15	15	伊予郡砥部町拾町175番地東方麻生橋上 4月17日(木) 15時39分頃 <昼昼> 晴			県道 その他交差点付近・直線平坦	車両相互 非市街地	大型貨物(事)	男性 51歳	なし	
							一般原付	女性 79歳	死亡	
16	16	四国中央市金生町下分2550番地40先路上 4月20日(日) 5時50分頃 <昼明> 曇			県道 その他交差点・直線平坦	自転車対車両 人口集中地区	自転車	女性 85歳	死亡	
							軽四貨物(自)	男性 40歳	なし	
17	17	西条市丹原町白坂四国縦貫自動車道上り線119.8キロポスト先路上 4月21日(月) 0時06分頃 <夜夜> 曇			四国縦貫自動車道上り線 単路橋・直線平坦	車両単独 非市街地	軽四乗用(自)	女性 51歳	死亡	
18	18	松山市畑寺2丁目4番51号先路上 4月26日(土) 21時44分頃 <夜夜> 晴			県道 その他交差点付近・直線平坦	人対車両 人口集中地区	普通貨物(自)	男性 47歳	なし	
							歩行者	男性 73歳	死亡	
										※4月27日計上
19	19	松山市余戸中2丁目4番31号先路上 5月6日(火) 2時36分頃 <夜夜> 雨			県道 その他交差点・直線平坦	人対車両 人口集中地区	準中型貨物(事)	男性 53歳	なし	
							歩行者	男性 90歳	死亡	
20	20	愛媛県越智郡上島町岩城1860番地先路上 4月17日(木) 12時21分頃 <昼昼> 晴			県道 単路直線・平坦	車両単独 非市街地	軽四乗用(自)	男性 79歳	死亡	
										※5月7日計上
21	21	松山市高岡町342番地先路上 5月7日(水) 17時25分頃 <昼昼> 晴			県道 単路直線・平坦	自転車対車両 人口集中地区	自転車	男性 56歳	死亡	
							軽四乗用(自)	女性 64歳	なし	
22	22	新居浜市桜木町3番35号先路上 5月17日(土) 9時15分頃 <昼昼> 雨			県道 単路直線・平坦	自転車対車両 人口集中地区	自転車	男性 80歳	死亡	
							普通乗用(自)	男性 26歳	なし	
23	23	八幡浜市産業通15番2号先路上 5月18日(日) 20時50分頃 <夜夜> 晴			国道378号 その他交差点・平坦	人対車両 人口集中地区	軽四乗用(自)	男性 62歳	なし	
							歩行者	女性 54歳	死亡	
24	24	西予市宇和町郷内新三瓶トンネル内南西口から約180メートル先路上 5月19日(月) 9時50分頃 <昼昼> 晴			県道 単路トンネル・直線平坦	自転車対車両 非市街地	軽四乗用(自)	女性 69歳	なし	
							自転車	男性 76歳	死亡	
25	25	大洲市新谷乙1597番地1先路上 5月22日(木) 15時25分頃 <昼昼> 晴			国道56号 単路直線・平坦	車両相互 非市街地	普通乗用(自)	女性 66歳	なし	
							軽四乗用(自)	女性 77歳	死亡	
26	26	喜多郡内子町知清12番地先路上 6月5日(木) 6時15分頃 <昼昼> 晴			町道 単路・カーブ平坦	車両単独 非市街地	小型特殊	男性 76歳	死亡	
27	27	今治市宮窪町友浦917番地先路上 6月6日(金) 11時59分頃 <昼昼> 晴			市道 その他交差点・直線平坦	車両相互 非市街地	軽四貨物(自)	男性 56歳	なし	
							一般原付	女性 68歳	死亡	
28	28	四国中央市寒川町1156番地1先路上 6月14日(土) 6時12分頃 <昼昼> 曇			国道11号 単路橋・直線平坦	車両単独 市街地	大型貨物車(事)	男性 26歳	死亡	
29	29	西条市西泉東新開1番地1西側約130メートル先路上 6月22日(日) 0時17分頃 <夜夜> 晴			市道 単路直線・平坦	車両単独 非市街地	軽四乗用(自)	男性 25歳	死亡	

件数	死者数	発 生 場 所 署 名	日 時	天 候	死 者 数	路 線 ・ 道 路 形 状 事 故 類 型 ・ 地 形	当 事 者 種 別	性 別 年 齢	被 害 程 度
30	30	今治市東村5丁目6番20号先路上 6月24日(火) 16時50分頃 <昼昼> 曇 今治署②				市道 その他交差点・直線平坦 車両相互 非市街地	普通乗用(自)	男性 66歳	なし
							一般原付	女性 65歳	死亡
31	31	松山市小坂4丁目15番27号先路上 6月29日(日) 20時31分頃 <夜夜> 晴 松山東署③				国道11号 単路直線・平坦 人対車両 人口集中地区	普通乗用(自)	男性 57歳	なし
							歩行者	女性 49歳	死亡
32	32	宇和島市津島町高田宇和島自動車道下り線235.4キロポスト先路上 7月17日(木) 15時52分頃 <昼昼> 雨 高速隊②				宇和島道路下り 単路トンネル・直線平坦 車両相互 非市街地	普通貨物(自)	男性 65歳	重傷
							軽四乗用(自)	男性 55歳	死亡
33	33	松山市鷹子町799番地2先路上 8月28日(木) 22時05分頃 <夜夜> 晴 松山南署⑥ ※8月29日計上				県道 その他交差点・直線平坦 自転車対車両 人口集中地区	軽四乗用(自)	男性 34歳	なし
							自転車	女性 63歳	死亡
34	34	松山市安城寺町838番地7先踏切内 9月13日(土) 14時05分頃 <昼昼> 晴 松山西署③ ※9月19日計上				市道 踏切第一種・直線平坦 列車 非市街地	歩行者	男性 85歳	死亡
							列車	男性 42歳	なし
35	35	伊予郡砥部町千足68番地先路上 9月29日(月) 15時38分頃 <昼昼> 晴 松山南署⑦				国道33号 その他交差点・直線平坦 車両相互 市街地	一般原付	女性 79歳	死亡
							普通乗用(自)	男性 68歳	なし
36	36	四国中央市川之江町3876番地先路上 10月22日(水) 9時45分頃 <昼昼> 雨 四国中央署⑤				国道11号 単路直線・平坦 車両相互 非市街地	軽四貨物(自)	男性 79歳	死亡
							大型貨物車(事)	男性 49歳	なし
37	37	新居浜市本郷2丁目3番8号先路上 10月23日(木) 8時50分頃 <昼昼> 晴 新居浜署②				国道11号 その他交差点・直線平坦 人対車両 市街地	軽四乗用(自)	女性 38歳	なし
							歩行者	女性 72歳	死亡
38	38	四国中央市中曾根町1765番地1先路上 11月01日(土) 10時7分頃 <昼昼> 晴 四国中央署⑥				国道319号 その他交差点・直線平坦 車両相互 市街地	一般原付	女性 77歳	死亡
							大型貨物(事)	男性 53歳	なし
39	39	今治市伯方町木浦甲3028番地1先路上 11月11日(火) 16時48分頃 <昼暮> 晴 伯方署③				県道 その他交差点付近・直線平坦 人対車両 市街地	軽四貨物(自)	男性 93歳	なし
							歩行者	女性 83歳	死亡
40	40	四国中央市寒川町四国縦貫自動車道上り線66.9キロポスト先路上 11月22日(土) 5時15分頃 <夜夜> 晴 高速隊③				四国縦貫自動車道上り線 単路・直線平坦 車両単独 非市街地	中型貨物(自)	男性 45歳	死亡
41	41	東温市田窪1131番地3先路上 11月23日(日) 2時58分頃 <夜夜> 晴 松山南署③				県道 単路・直線平坦 人対車両 非市街地	普通乗用(自)	男性 65歳	なし
							歩行者	女性 87歳	死亡
42	42	松山市泊町1355番地先路上 12月09日(火) 10時57分頃 <昼昼> 晴 松山西署④				県道 その他交差点付近・直線平坦 人対車両 非市街地	軽四貨物(自)	男性 29歳	なし
							歩行者	女性 73歳	死亡
43	43	新居浜市西蓮寺町2丁目6番25号先路上 12月13日(土) 11時29分頃 <昼昼> 晴 新居浜署③				県道 その他交差点・直線平坦 自転車対車両 人口集中地区	普通貨物(自)	男性 59歳	なし
							自転車	女性 74歳	死亡
44	44	南宇和郡愛南町緑乙228番地1先路上 12月14日(日) 17時24分頃 <夜暮> 雨 愛南署①				県道 その他交差点付近・カーブ平坦 人対車両 非市街地	軽四乗用(自)	女性 83歳	なし
							歩行者	女性 52歳	死亡
45	45	松山市保免西1丁目3番1号先路上 12月23日(火) 6時48分頃 <夜明> 晴 松山東署④ ※12月24日計上				国道56号 その他交差点・直線平坦 自転車対車両 人口集中地区	自転車	男性 70歳	死亡
							軽四乗用(自)	男性 69歳	なし
46	46	四国中央市豊岡町豊田21番地2先路上 12月30日(火) 17時10分頃 <夜暮> 曇 四国中央署⑦				国道11号 その他交差点・直線平坦 人対車両 市街地	軽四乗用(自)	男性 43歳	なし
							歩行者	女性 90歳	死亡

(3) 各署当事者別等死者数一覧

署別	全死者数	当事者別						道路別					道路形状別			昼夜		状態別						
		未就園児	就園児	小学生	中学生	高校生	高齢者 その他	国道	県道	市町道	高速道	その他	交差点 付近	カーブ	直線等	踏切	昼間	夜間	歩行中	四輪車 運転中	四輪車 同乗中	二輪車 運転中	二輪車 同乗中	自転車 乗用中
四国中央	本年	7				6	1	4	2	1		5		2		5	2	2	3		1		1	
	前年	1				1				1		1				1						1		
新居浜	本年増減	6				5	1	4	2			5	-1	2		5	1	2	3				1	
	前年	3				3		1	2			2		1		3		1					2	
西条	本年増減	5				4	1	1		2	2	1	1	3		4	1	2	1	1			1	
	前年	-2				-1	-1		2	-2	-2	1	-1	-2		-1	-1	-1	-1	-1			1	
西条西	本年増減	2	1			1	1		1	1			2		1	1	2		1	1				
	前年	2				1	1		1	1		1	1	1		1	1	1		1		1		
西条西	本年増減	1				-1			1		-1	-1		1		-1	1		1		1	-1		
	前年	2	1			2			1		1			1		2								
今治	本年増減	2				2			2			2				1	1	1				1		
	前年	8				2	6	3	5		1	3	3	1		1	7	4	2		1		1	
伯方	本年増減	-6					-6	-3	-3		1	-3	-3	-1		-6	-3	-2					-1	
	前年	3				3			2	1		1	1	1		3		1	1		1			
松山東	本年増減	2				1	1	1		1		1		1		2		1	1		1			
	前年	1				2	-1	-1	2	1	-1	1				1								
松山西	本年増減	4				3	1	2	2		2	1		1		4	3						1	
	前年	6				5	1	1	1	3	1	2		4		3	3	2	1		1		2	
松山南	本年増減	-2				-2		1	1	-3	-1		1	-3		-3	1	1	-1		-1		-1	
	前年	4				2	2		2	2			1	1	2	4		3					1	
久万高原	本年増減	2				1	1	1	1		2					1	1	1					1	
	前年	2				1	1	-1	1	2		-2	1	1	2	3	-1	2						
伊予	本年増減	8				6	2	3	3	1	1	2	3	3		5	3	3	2		2		1	
	前年	3				1	2	2	1			2	1			3	1			2				
大洲	本年増減	5				5		1	3		1	2	1	2		5		2	2				1	
	前年	3				2	1	2	1				3			1	2	1		2				
八幡浜	本年増減	-3				-2	-1	-2	-1				-3			-1	-2	-1		-2				
	前年	1				1		1			1					1							1	
西予	本年増減	1				1			1							1							1	
	前年	3				3		2	1		1	1	1		3		1	2						
宇和島	本年増減	4				4		1	3				1	3		2	2		2				2	
	前年	-1				-1		1	-2		1		-2		1	-2	1						-2	
愛南	本年増減	2				2	1	1	1		1		1		2	1	2	1					1	
	前年	3				2	1	1	2		2	1			1	2	2	1						
高速	本年増減	-1				-2	1		-2	1		-1	-1	1		-1		-1	-1				1	
	前年	2				1	1	1	1				2		2	1	1		1				1	
計	本年増減	2				1	1	1	1				2	2		1	-1		2				1	
	前年	2				1	1	-1	1	1			-2	2		1	-1	-1					1	
計	本年増減	46	1			31	14	13	18	11	2	2	17	7	1	19	2	28	18	17	14	1	5	9
	前年	52				32	20	15	8	19	2	8	10	8	15	19		26	26	17	15	5	8	7
計	本年増減	-6	1			-1	-6	-2	10	-8	-6	7	-1	-14	2	2	-8		-1	-4	-3		2	
	前年																							

9-1 警察署別・市町別死亡事故ゼロ記録（全死者） （令和7年12月31日現在）

(1) 警察署・隊別

署(隊)	最終事故	ゼロ日数	発生市町名
久万高原	2024/05/25	585	久万高原町
宇和島	2024/10/14	443	宇和島市
西条西	2025/01/15	350	西条市
伊予	2025/04/04	271	松前町
八幡浜	2025/05/18	227	八幡浜市
西予	2025/05/19	226	西予市
大洲	2025/06/05	209	内子町
西条	2025/06/22	192	西条市
今治	2025/06/24	190	今治市
伯方	2025/11/11	50	今治市
高速隊	2025/11/22	39	四国中央市
松山南	2025/11/23	38	東温市
松山西	2025/12/09	22	松山市
新居浜	2025/12/13	18	新居浜市
愛南	2025/12/14	17	愛南町
松山東	2025/12/23	8	松山市
四国中央	2025/12/30	1	四国中央市

(2) 市町別（高速道除く。）

市町名	最終事故	ゼロ日数	市町名	最終事故	ゼロ日数
松野町	2015/08/21	3,785	内子町	2025/06/05	209
鬼北町	2023/11/05	787	西条市	2025/06/22	192
伊予市	2023/12/17	745	宇和島市	2025/07/17	167
久万高原町	2024/05/25	585	砥部町	2025/09/29	93
伊方町	2024/06/10	569	今治市	2025/11/11	50
松前町	2025/04/04	271	東温市	2025/11/23	38
上島町	2025/04/17	258	新居浜市	2025/12/13	18
八幡浜市	2025/05/18	227	愛南町	2025/12/14	17
西予市	2025/05/19	226	松山市	2025/12/23	8
大洲市	2025/05/22	223	四国中央市	2025/12/30	1

9-2 警察署別・市町別死亡事故ゼロ記録（高齢者）

(1) 警察署・隊別

署(隊)	最終事故	ゼロ日数	発生市町名
愛南	2023/11/30	762	愛南町
高速隊	2024/01/03	728	四国中央市
久万高原	2024/01/08	723	久万高原町
八幡浜	2024/06/10	569	伊方町
西条	2024/07/11	538	西条市
宇和島	2024/10/14	443	宇和島市
西条西	2025/01/15	350	西条市
伊予	2025/04/04	271	松前町
西予	2025/05/19	226	西予市
大洲	2025/06/05	209	内子町
今治	2025/06/24	190	今治市
伯方	2025/11/11	50	今治市
松山南	2025/11/23	38	東温市
松山西	2025/12/09	22	松山市
新居浜	2025/12/13	18	新居浜市
松山東	2025/12/23	8	松山市
四国中央	2025/12/30	1	四国中央市

(2) 市町別（高速道除く。）

市町名	最終事故	ゼロ日数	市町名	最終事故	ゼロ日数
松野町	2015/08/21	3,785	上島町	2025/04/17	258
鬼北町	2023/11/05	787	西予市	2025/05/19	226
愛南町	2023/11/30	762	大洲市	2025/05/22	223
伊予市	2023/12/17	745	内子町	2025/06/05	209
久万高原町	2024/01/08	723	砥部町	2025/09/29	93
八幡浜市	2024/04/10	630	今治市	2025/11/11	50
伊方町	2024/06/10	569	東温市	2025/11/23	38
宇和島市	2024/10/14	443	新居浜市	2025/12/13	18
西条市	2025/01/15	350	松山市	2025/12/23	8
松前町	2025/04/04	271	四国中央市	2025/12/30	1

注1 死亡事故ゼロ記録（全死者）は、昭和43年1月1日から計上

2 死亡事故ゼロ記録（高齢者）は、65歳以上を高齢者として昭和63年1月1日から計上

令和8年4月1日開始

自転車の交通違反に 「交通反則通告制度」



「青切符」が導入されます！

16歳以上の自転車をはじめとする軽車両の交通違反者に対し、自動車等と同様に「交通反則通告制度」いわゆる「青切符」が適用されます。



対象となる行為は100種類以上



反則金額は原付と同一

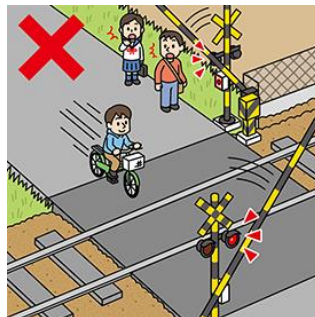
こんな違反は反則金の対象です！

ながらスマホ



反則金 12,000円

遮断踏切立入り



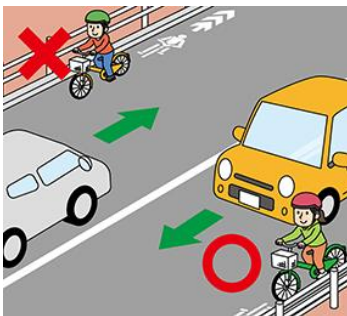
反則金 7,000円

信号無視



反則金 6,000円

通行区分違反



反則金 6,000円

一時不停止

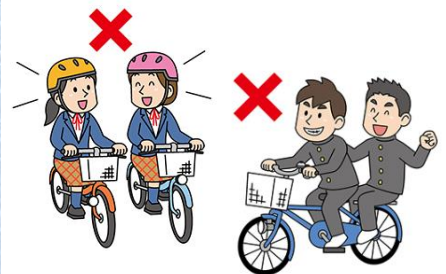


イヤホンの使用

(必要な音が聞こえないなどの場合)

反則金 5,000円

並進・二人乗り



反則金 3,000円

※ 飲酒運転などの悪質な違反については、これまでとおり刑事処分対象となり、「赤切符」等で処理されます。

自転車は車のなかまです。交通ルールを守り、
必ずヘルメットを着用しましょう！

愛媛県警察





自転車をはじめとする軽車両の反則行為と反則金の額



令和8年4月1日施行

反則行為の種類			反則金の額 (円)
携帯電話使用等（保持） ※1			12,000
放置 駐 車 違 反	駐停車禁止 場所等	高齢運転者等専用場所等	12,000
		高齢運転者等専用場所等以外	10,000
	駐車禁止 場所等	高齢運転者等専用場所等	11,000
		高齢運転者等専用場所等以外	9,000
遮断踏切立入り			7,000
速 度 超 過	25km以上30km未満		12,000
	20km以上25km未満		10,000
	15km以上20km未満		7,000
	15km未満		6,000
駐 停 車 違 反	駐停車禁止 場所等	高齢運転者等専用場所等	9,000
		高齢運転者等専用場所等以外	7,000
	駐車禁止 場所等	高齢運転者等専用場所等	8,000
		高齢運転者等専用場所等以外	6,000
信号無視	赤色等		6,000
	点滅		5,000
通行区分違反			6,000
追越し違反			
踏切不停止等			
交差点安全進行義務違反			
環状交差点安全進行義務違反			5,000
横断歩行者等妨害等			
安全運転義務違反			
通行禁止違反			
歩行者用道路徐行違反			
歩行者等側方通過義務違反			
急ブレーキ禁止違反			
法定横断等禁止違反			
路面電車後方不停止			
優先道路通行車妨害等			
環状交差点通行車妨害等			
徐行場所違反			
指定場所一時不停止等			
幼児等通行妨害			
安全地帯徐行違反			
被側方通過車義務違反			
通行帯違反			
道路外出右左折合図車妨害			
指定横断等禁止違反			
車間距離不保持			
進路変更禁止違反			
追い付かれた車両の義務違反			

反則行為の種類		反則金の額 (円)	
乗合自動車発進妨害		5,000	
割込み等			
交差点右左折等合図車妨害			
交差点優先車妨害			
緊急車妨害等			
交差点等進入禁止違反			
無灯火			
減光等義務違反			
合図不履行 ※1			
合図制限違反 ※1			
警音器吹鳴義務違反 ※1			
乗車積載方法違反			
軽車両整備不良			
自転車制動装置不良			
泥はね運転			
転落等防止措置義務違反			
転落積載物等危険防止措置義務違反			
安全不確認ドア開放等			
停止措置義務違反			
公安委員会遵守事項違反			
通行許可条件違反			3,000
歩道徐行等義務違反 ※2			
路側帯進行方法違反			
並進禁止違反			
軌道敷内違反			
道路外出右左折方法違反			
交差点右左折方法違反			
環状交差点左折等方法違反			
軽車両乗車積載制限違反			
制限外許可条件違反			
原付等牽引違反			
自転車道通行義務違反 ※2			
警音器使用制限違反			

※1 自転車対象（自転車以外の軽車両を除く）※2 普通自転車が対象

交通反則通告制度とは？

