

交通事故発生状況

～令和6年3月末～



愛媛県警察本部

交通事故発生状況

1 交通事故発生状況

- ◇ 全事故は前年と比較し、発生件数・傷者数は減少したが、死者数は増加した。
- ◇ 高齢者事故は前年と比較し、発生件数・傷者数は減少したが、死者数は増加した。

2 全交通事故の主な特徴

- ◇ 事故類型別では、車両相互の追突事故が118件と最も多い。
- ◇ 交差点での事故が221件発生し、全体の約45.7%を占める。
- ◇ 発生時間別では、8時～10時の間に68件発生し、全体の約14.0%を占める。

3 交通死亡事故の特徴

(1) 県下 死者14人(+5人)うち高齢者9人(+4人)

- ◇ 人口10万人当たりの死者数は、約1.07人で全国ワースト2位である。
- ◇ 死亡事故11件中6件が車両単独の事故である。(構成率 約54.5%)
- ◇ 死亡事故11件中8件が夜間に発生している。(構成率 約72.7%)
- ◇ 交差点内(付近を除く。)での死亡事故の発生はない。

(2) 東予 死者4人(±0人)うち高齢者1人(-2人)

- ◇ 人対車の事故が2件、車両単独事故が2件発生している。
- ◇ 死亡事故4件中3件が夜間に発生している。(構成率 75.0%)

(3) 中予 死者4人(+2人)うち高齢者3人(+2人)

- ◇ 全て夜間の事故である。
- ◇ 死亡事故3件中2件が車両相互の事故である。(構成率 約66.7%)

(4) 南予 死者4人(+2人)うち高齢者3人(+2人)

- ◇ 死亡事故3件中2件が車両単独の事故である。(構成率 約66.7%)
- ◇ 状態別では、四輪運転中2人・同乗中1人、自転車乗車中1人である。

※ 方面別死者数は、高速隊を除く。

用語の意味等

- ・ 本資料における「交通事故」は、人の死亡又は負傷を伴うもの(人身事故)をいう。
- ・ 「死者」とは、交通事故によって発生から24時間以内に亡くなった者をいう。
- ・ 「重傷者」とは、交通事故によって負傷し、1か月以上の治療を要する者をいう。
- ・ 「高齢者」とは、年齢が65歳以上の者をいう。
- ・ 「若年者」とは、年齢が16歳以上24歳以下の者をいう。
- ・ 事故類型の車両相互は自転車事故を含まない。

※ 「件数」「死傷者数」は速報値であり、修正されることもあります。

目 次

1	交通事故発生状況	
(1)	愛媛県の交通事故発生状況	1
(2)	全国の交通事故発生状況	1
(3)	四国の交通事故発生状況	1
(4)	警察署（隊）別交通事故発生状況（全事故）	2
(5)	警察署（隊）別交通事故発生状況（高齢者事故）	2
(6)	市町別交通事故発生状況（全事故）	3
(7)	市町別交通事故発生状況（高齢者事故）	3
(8)	都道府県別交通事故発生状況	4
2	交通事故の特徴（全事故）	
(1)	発生状況	5
(2)	時間別発生状況	5
(3)	道路形状別発生状況	5
(4)	事故類型別発生状況	5
(5)	当事者別発生状況	5
3	高齢者事故	
(1)	全事故に占める高齢者事故	6
(2)	時間別発生状況	6
(3)	道路形状別発生状況	6
(4)	事故類型別発生状況	6
(5)	当事者種別発生状況	6
(6)	原因別（1当）発生件数ワースト順位	6
4	交差点事故	
(1)	全事故に占める交差点事故	7
(2)	時間別発生状況	7
(3)	事故類型別発生状況	7
(4)	当事者別発生状況	7
(5)	原因別（1当）発生件数ワースト順位	7
5	自転車乗用中の事故	
(1)	全事故に占める自転車乗用中の事故	8
(2)	時間別発生状況	8
(3)	道路形状別発生状況	8
(4)	事故類型別発生状況	8
(5)	当事者別発生状況	8
(6)	原因別（1当）発生件数ワースト順位	8
6	飲酒事故（1当関与）	
(1)	全事故に占める飲酒事故	9
(2)	時間別発生状況	9
(3)	道路形状別発生状況	9
(4)	事故類型別発生状況	9
(5)	当事者別発生状況	9
(6)	当事者種別発生状況	9
7	昼夜別の交通事故発生状況及び特徴	
(1)	発生状況	10
(2)	道路形状別発生状況	10
(3)	事故類型別発生状況	10
(4)	当事者別発生状況	10
8	交通死亡事故の概況	
(1)	月別・署（隊）別・方面別死者数	11
(2)	交通死亡事故一覧表	12
(3)	各署当事者別等死者数一覧	13
9-1	警察署別・市町別死亡事故ゼロ記録（全死者）	
(1)	警察署・隊別	14
(2)	市町別	14
9-2	警察署別・市町別死亡事故ゼロ記録（高齢者）	
(1)	警察署・隊別	14
(2)	市町別	14
10	えひめ交通情報	15

1 交通事故発生状況

(1) 愛媛県の交通事故発生状況

	令和6年	令和5年	増減数	増減率(%)	5年平均対比
発生件数	484	521	-37	-7.1	-96.8
死者数	14	9	5	55.6	4.6
うち高齢者	9	5	4	80.0	3.2
構成率	64.3	55.6			
傷者数	539	566	-27	-4.8	-106.4
うち重傷者	118	126	-8	-6.3	-20.8

(2) 全国の交通事故発生状況

	令和6年	令和5年	増減数	増減率(%)
発生件数	69,842	73,230	-3,388	-4.6
死者数	582	613	-31	-5.1
うち高齢者	343	336	7	2.1
構成率(%)	58.9	54.8		
傷者数	82,533	86,754	-4,221	-4.9

(3) 四国の交通事故発生状況

		徳島県	香川県	愛媛県	高知県	計	
発生件数	件数	391	684	484	199	1,758	
	増減数	-17	-31	-37	-23	-108	
	増減率(%)	-4.2	-4.3	-7.1	-10.4	-5.8	
死者数	人数	9	8	14	7	38	
	増減数	2	-1	5	5	11	
	増減率(%)	28.6	-11.1	55.6	250.0	40.7	
	うち高齢者	人数	8	6	9	6	29
		増減数	4	0	4	4	12
		増減率(%)	100.0	0.0	80.0	200.0	70.6
		構成率(%)	88.9	75.0	64.3	85.7	76.3
全国ワースト順位	5	12	23	6			
傷者数	人数	462	842	539	212	2,055	
	増減数	-24	-21	-27	-26	-98	
	増減率(%)	-4.9	-2.4	-4.8	-10.9	-4.6	

(4) 警察署（隊）別交通事故発生状況（全事故）

	件数			死者数			傷者数		
	本年	前年	増減数	本年	前年	増減数	本年	前年	増減数
四国中央	31	26	5		2	-2	39	28	11
新居浜	31	53	-22	1	1		30	60	-30
西条	22	21	1	1		1	23	21	2
西条西	24	28	-4				27	30	-3
今治	62	53	9	2	1	1	67	57	10
伯方		1	-1					1	-1
松山東	132	136	-4	1	1		141	142	-1
松山西	41	51	-10				44	55	-11
松山南	67	77	-10	1	1		78	86	-8
久万高原	2	1	1	2		2	2	1	1
伊予	21	24	-3				28	27	1
大洲	17	14	3	2		2	18	15	3
八幡浜	6	8	-2		1	-1	6	9	-3
西予	8	4	4				10	7	3
宇和島	13	13		2	1	1	13	14	-1
愛南		1	-1					3	-3
高速	7	10	-3	2	1	1	13	10	3
東予方面	170	182	-12	4	4		186	197	-11
中予方面	263	289	-26	4	2	2	293	311	-18
南予方面	44	40	4	4	2	2	47	48	-1
県内合計	484	521	-37	14	9	5	539	566	-27

(5) 警察署（隊）別交通事故発生状況（高齢者事故）

	件数			死者数			傷者数		
	本年	前年	増減数	本年	前年	増減数	本年	前年	増減数
四国中央	13	13			1	-1	8	9	-1
新居浜	11	22	-11	1	1		9	12	-3
西条	8	7	1				3	7	-4
西条西	9	12	-3				8	5	3
今治	29	28	1		1	-1	18	19	-1
伯方									
松山東	39	53	-14				21	25	-4
松山西	21	28	-7				12	14	-2
松山南	27	31	-4	1	1		14	19	-5
久万高原		1	-1	2		2			
伊予	10	10					5	4	1
大洲	11	6	5	2		2	3	6	-3
八幡浜	3	6	-3		1	-1	1	5	-4
西予	4	4					3	3	
宇和島	4	9	-5	1		1	1	5	-4
愛南									
高速	1	3	-2	2		2		3	-3
東予方面	70	82	-12	1	3	-2	46	52	-6
中予方面	97	123	-26	3	1	2	52	62	-10
南予方面	22	25	-3	3	1	2	8	19	-11
県内合計	190	233	-43	9	5	4	106	136	-30

注 方面別は、高速を除く。

(6) 市町別交通事故発生状況（全事故）

	全事故						人口10万人当たり事故率						人口
	件数	順位	死者数	順位	傷者数	順位	件数	順位	死者数	順位	傷者数	順位	
四国中央市	33	4	2	1	41	4	39.8	5	2.4	5	49.4	3	82,947
新居浜市	31	5	1	6	30	5	27.0	9	0.9	8	26.1	12	114,886
西条市	47	3	1	6	51	3	44.8	1	1.0	7	48.6	4	104,955
今治市	62	2	2	1	67	2	41.1	4	1.3	6	44.5	6	150,687
上島町	0	18	0	10	0	18	0.0	18	0.0	10	0.0	18	6,187
松山市	224	1	1	6	249	1	44.6	2	0.2	9	49.6	2	502,052
東温市	14	7	1	6	13	9	42.2	3	3.0	3	39.2	8	33,157
砥部町	4	12	0	10	4	13	19.5	14	0.0	10	19.5	14	20,468
久万高原町	2	15	2	1	2	15	27.4	8	27.4	1	27.4	11	7,309
伊予市	9	10	0	10	14	7	25.2	10	0.0	10	39.2	9	35,709
松前町	12	9	0	10	14	7	39.5	6	0.0	10	46.1	5	30,347
内子町	3	14	0	10	8	12	19.7	13	0.0	10	52.5	1	15,249
大洲市	15	6	2	1	16	6	37.3	7	5.0	2	39.7	7	40,255
八幡浜市	4	12	0	10	4	13	12.9	16	0.0	10	12.9	16	30,919
伊方町	2	15	0	10	2	15	24.3	11	0.0	10	24.3	13	8,232
西予市	8	11	0	10	10	11	23.0	12	0.0	10	28.7	10	34,853
宇和島市	13	8	2	1	13	9	18.7	15	2.9	4	18.7	15	69,397
鬼北町	1	17	0	10	1	17	10.6	17	0.0	10	10.6	17	9,454
松野町	0	18	0	10	0	18	0.0	18	0.0	10	0.0	18	3,644
愛南町	0	18	0	10	0	18	0.0	18	0.0	10	0.0	18	19,328
合計	484		14		539		36.7		1.1		40.8		1,320,035

(7) 市町別交通事故発生状況（高齢者事故）

	高齢者事故						高齢者人口1万人当たり事故率						高齢者人口
	件数	順位	死者数	順位	傷者数	順位	件数	順位	死者数	順位	傷者数	順位	
四国中央市	14	4	2	1	8	5	5.0	6	0.7	4	2.9	5	27,840
新居浜市	11	5	1	4	9	4	2.9	10	0.3	6	2.4	7	37,328
西条市	17	3	0	7	11	3	4.9	7	0.0	7	3.2	3	34,749
今治市	29	2	0	7	18	2	5.4	4	0.0	7	3.3	2	53,938
上島町	0	16	0	7	0	14	0.0	16	0.0	7	0.0	14	2,947
松山市	78	1	0	7	42	1	5.4	3	0.0	7	2.9	4	144,674
東温市	8	7	1	4	4	6	7.6	1	0.9	3	3.8	1	10,590
砥部町	1	14	0	7	1	11	1.4	15	0.0	7	1.4	11	7,063
久万高原町	0	16	2	1	0	14	0.0	16	5.5	1	0.0	14	3,643
伊予市	5	8	0	7	3	7	4.0	8	0.0	7	2.4	6	12,360
松前町	5	8	0	7	2	10	5.2	5	0.0	7	2.1	8	9,638
内子町	2	12	0	7	0	14	3.2	9	0.0	7	0.0	14	6,323
大洲市	9	6	2	1	3	7	5.9	2	1.3	2	2.0	9	15,145
八幡浜市	2	12	0	7	1	11	1.6	13	0.0	7	0.8	12	12,862
伊方町	1	14	0	7	0	14	2.5	12	0.0	7	0.0	14	4,030
西予市	4	10	0	7	3	7	2.6	11	0.0	7	2.0	10	15,353
宇和島市	4	10	1	4	1	11	1.4	14	0.4	5	0.4	13	28,096
鬼北町	0	16	0	7	0	14	0.0	16	0.0	7	0.0	14	4,380
松野町	0	16	0	7	0	14	0.0	16	0.0	7	0.0	14	1,705
愛南町	0	16	0	7	0	14	0.0	16	0.0	7	0.0	14	8,942
合計	190		9		106		4.3		0.2		2.4		441,606

注 人口・高齢者人口は令和5年4月1日現在（愛媛県保健福祉部長寿介護課資料）

(8) 都道府県別交通事故発生状況

	死者数			人口	
		人口10万人当たり			順位
			順位		
北海道	12	0.23	45	5,140,000	8
青森	9	0.75	14	1,204,000	31
岩手	7	0.59	21	1,181,000	32
宮城	13	0.57	23	2,280,000	14
秋田	6	0.65	17	930,000	39
山形	3	0.29	39	1,041,000	36
福島	14	0.78	8	1,790,000	21
東京	34	0.24	44	14,038,000	1
茨城	22	0.77	10	2,840,000	11
栃木	6	0.31	37	1,909,000	19
群馬	8	0.42	35	1,913,000	18
埼玉	19	0.26	43	7,337,000	5
千葉	35	0.56	24	6,266,000	6
神奈川	25	0.27	42	9,236,000	2
新潟	13	0.60	20	2,153,000	15
山梨	6	0.75	13	802,000	41
長野	11	0.54	27	2,020,000	16
静岡	20	0.56	25	3,582,000	10
富山	6	0.59	22	1,017,000	37
石川	5	0.45	33	1,118,000	33
福井	5	0.66	16	753,000	43
岐阜	15	0.77	11	1,946,000	17
愛知	35	0.47	30	7,495,000	4
三重	12	0.69	15	1,742,000	22
滋賀	4	0.28	41	1,409,000	26
京都	11	0.43	34	2,550,000	13
大阪	25	0.28	40	8,782,000	3
兵庫	30	0.56	26	5,402,000	7
奈良	3	0.23	46	1,306,000	28
和歌山	7	0.78	9	903,000	40
鳥取	1	0.18	47	544,000	47
島根	2	0.30	38	658,000	46
岡山	10	0.54	28	1,862,000	20
広島	21	0.76	12	2,760,000	12
山口	6	0.46	31	1,313,000	27
徳島	9	1.28	1	704,000	44
香川	8	0.86	5	934,000	38
愛媛	14	1.07	2	1,306,000	28
高知	7	1.04	3	676,000	45
福岡	23	0.45	32	5,116,000	9
佐賀	7	0.87	4	801,000	42
長崎	6	0.47	29	1,283,000	30
熊本	14	0.81	7	1,718,000	23
大分	7	0.63	19	1,107,000	34
宮崎	4	0.38	36	1,052,000	35
鹿児島	10	0.64	18	1,563,000	24
沖縄	12	0.82	6	1,468,000	25
合計	582	0.47		124,947,000	

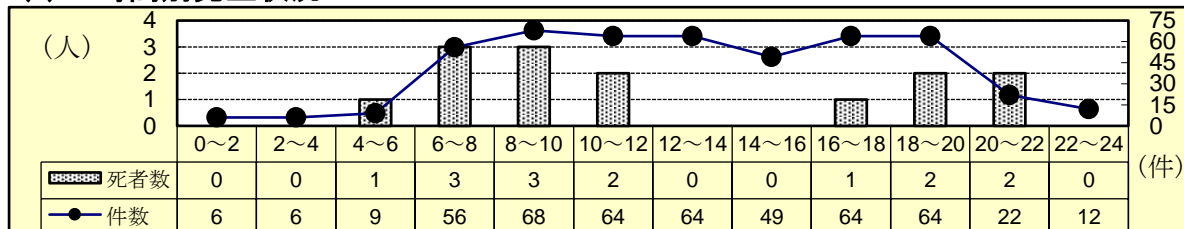
注 都道府県別人口は、令和4年10月1日現在（総務省統計局）

2 交通事故の特徴（全事故）

(1) 発生状況

	令和6年	令和5年	増減数	増減率(%)	5年平均対比
発生件数	484	521	-37	-7.1	-96.8
死者数	14	9	5	55.6	4.6
傷者数	539	566	-27	-4.8	-106.4

(2) 時間別発生状況



(3) 道路形状別発生状況

	令和6年			令和5年			増減数			増減率(%)			
	件数	死者数	傷者数	件数	死者数	傷者数	件数	死者数	傷者数	件数	死者数	傷者数	
全事故	484	14	539	521	9	566	-37	5	-27	-7.1	55.6	-4.8	
交差点	信号	95		104	89	94	6		10	6.7		10.6	
	その他	126		139	180	2	193	-54	-2	-54	-30.0	-100.0	-28.0
	計	221		243	269	2	287	-48	-2	-44	-17.8	-100.0	-15.3
構成率(%)	45.7		45.1	51.6	22.2	50.7							
交差点付近	97	4	114	75	1	87	22	3	27	29.3	300.0	31.0	
力一本	16	4	17	15	4	13	1		4	6.7		30.8	
直線等	150	6	165	162	2	179	-12	4	-14	-7.4	200.0	-7.8	

(4) 事故類型別発生状況

	令和6年			令和5年			増減数			増減率(%)			
	件数	死者数	傷者数	件数	死者数	傷者数	件数	死者数	傷者数	件数	死者数	傷者数	
全事故	484	14	539	521	9	566	-37	5	-27	-7.1	55.6	-4.8	
人対車	対・背面中横断中	12		12	12	12							
	その他	43	1	44	40	1	39	3	5	7.5		12.8	
	計	24	1	23	15	15	9	1	8	60.0		53.3	
自転車対車	79	2	79	67	1	66	12	1	13	17.9	100.0	19.7	
自動車対車	出会い頭	50		51	53	53	-3		-2	-5.7		-3.8	
	右左折	28		28	26	27	2		1	7.7		3.7	
	その他	9		9	16	16	-7		-7	-43.8		-43.8	
計	87		88	95	96	-8		-8	-8.4		-8.3		
車両相互	正面衝突	9	3	10	13	19	-4	3	-9	-30.8		-47.4	
	追突	118	1	141	111	1	132	7	9	6.3		6.8	
	出会い頭	88		103	121	1	132	-33	-1	-29	-27.3	-100.0	-22.0
	右折時	29		33	32		37	-3		-4	-9.4		-10.8
	左折時	9		10	22		22	-13		-12	-59.1		-54.5
その他	49		56	51		59	-2		-3	-3.9		-5.1	
計	302	4	353	350	2	401	-48	2	-48	-13.7	100.0	-12.0	
車両単独	16	8	19	9	6	3	7	2	16	77.8	33.3	533.3	
列車													

(5) 当事者別発生状況

	令和6年			令和5年			増減数			増減率(%)		
	当事者数	死者数	傷者数	当事者数	死者数	傷者数	当事者数	死者数	傷者数	当事者数	死者数	傷者数
全事故	952	14	539	1,033	9	566	-81	5	-27	-7.8	55.6	-4.8
子供	幼児	1		4		1	1		3			300.0
	小学生	3		6	11	13	-8		-7	-72.7		-53.8
	中学生	10		14	6	7	4		7	66.7		100.0
計	14		24	17	21	-3		3	-17.6			14.3
高校生	16		22	22		22	-6			-27.3		
若年者	109		66	139		102	-30		-36	-21.6		-35.3
うちドライバー	77		28	106		59	-29		-31	-27.4		-52.5
高齢者	220	9	106	277	5	136	-57	4	-30	-20.6	80.0	-22.1
うちドライバー	173	3	53	217	2	65	-44	1	-12	-20.3	50.0	-18.5
その他	593	5	321	578	4	285	15	1	36	2.6	25.0	12.6

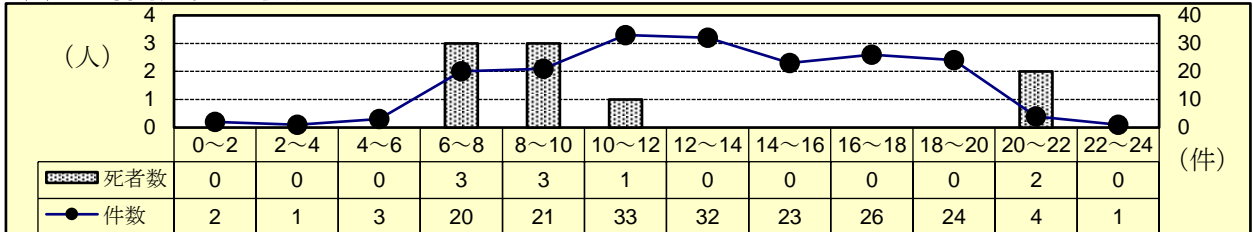
注 当事者数は、第1当事者と第2当事者の合計

3 高齢者事故

(1) 全事故に占める高齢者事故

区分	令和6年			令和5年			増減数			増減率(%)		
	件数	死者数	傷者数	件数	死者数	傷者数	件数	死者数	傷者数	件数	死者数	傷者数
全事故	484	14	539	521	9	566	-37	5	-27	-7.1	55.6	-4.8
高齢者	190	9	106	233	5	136	-43	4	-30	-18.5	80.0	-22.1
構成率(%)	39.3	64.3	19.7	44.7	55.6	24.0						

(2) 時間別発生状況



(3) 道路形状別発生状況

	令和6年			令和5年			増減数			増減率(%)		
	件数	死者数	傷者数	件数	死者数	傷者数	件数	死者数	傷者数	件数	死者数	傷者数
高齢者全事故	190	9	106	233	5	136	-43	4	-30	-18.5	80.0	-22.1
交差点	92	50	120	120	1	73	-28	-1	-23	-23.3	-100.0	-31.5
交差点付近	34	1	19	31		15	3	1	4	9.7		26.7
力一杯	6	4	4	9	3	6	-3	1	-2	-33.3	33.3	-33.3
直線等	58	4	33	73	1	42	-15	3	-9	-20.5	300.0	-21.4

(4) 事故類型別発生状況

	令和6年			令和5年			増減数			増減率(%)		
	件数	死者数	傷者数	件数	死者数	傷者数	件数	死者数	傷者数	件数	死者数	傷者数
高齢者全事故	190	9	106	233	5	136	-43	4	-30	-18.5	80.0	-22.1
人対車	48		38	47	1	37	1	-1	1	2.1	-100.0	2.7
自転車対車	29		9	42		20	-13		-11	-31.0		-55.0
車両相互	108	4	56	140		77	-32	4	-21	-22.9		-27.3
車両単独	5	5	3	4	4	2	1	1	1	25.0	25.0	50.0

(5) 当事者種別発生状況

	令和6年			令和5年			増減数			増減率(%)		
	当事者数	死者数	傷者数	当事者数	死者数	傷者数	当事者数	死者数	傷者数	当事者数	死者数	傷者数
高齢者全事故	220	9	106	277	5	136	-57	4	-30	-20.6	80.0	-22.1
自動車	151	7	39	188	2	53	-37	5	-14	-19.7	250.0	-26.4
二輪車	22	1	21	29	1	25	-7		-4	-24.1		-16.0
自転車	11	1	9	21	1	20	-10		-11	-47.6		-55.0
歩行者	36		37	38	1	37	-2	-1		-5.3	-100.0	
その他				1		1	-1		-1	-100.0		-100.0

注 当事者数は、第1当事者と第2当事者の合計

(6) 原因別(1当)発生件数ワースト順位

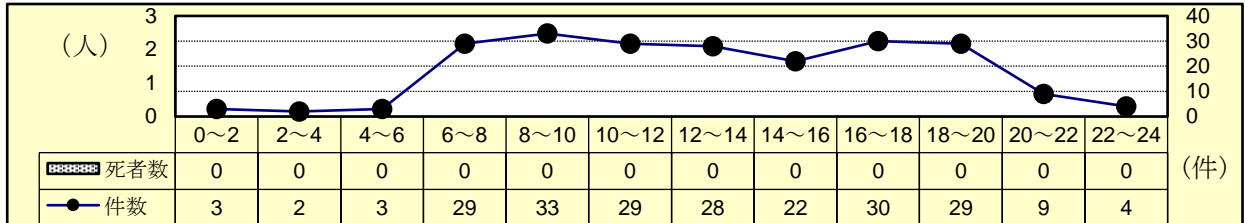
- 1位：前方不注意 2位：安全不確認 3位：交差点安全進行
4位：一時不停止 5位：動静不注視

4 交差点事故

(1) 全事故に占める交差点事故

	令和6年			令和5年			増減数			増減率(%)			
	件数	死者数	傷者数	件数	死者数	傷者数	件数	死者数	傷者数	件数	死者数	傷者数	
全事故	484	14	539	521	9	566	-37	5	-27	-7.1	55.6	-4.8	
交差点	信号	95		104	89	94	6		10	6.7		10.6	
	その他	126		139	180	2	193	-54	-2	-54	-30.0	-100.0	-28.0
	計	221		243	269	2	287	-48	-2	-44	-17.8	-100.0	-15.3
構成率(%)	45.7		45.1	51.6	22.2	50.7							

(2) 時間別発生状況



(3) 事故類型別発生状況

	令和6年			令和5年			増減数			増減率(%)		
	件数	死者数	傷者数	件数	死者数	傷者数	件数	死者数	傷者数	件数	死者数	傷者数
交差点事故	221		243	269	2	287	-48	-2	-44	-17.8	-100.0	-15.3
人対車	対・背面中横断中			1		1	-1		-1	-100.0		-100.0
	横断中	33		35	31	31	2		4	6.5		12.9
	その他	2		2	4	4	-2		-2	-50.0		-50.0
	計	35		37	36	36	-1		1	-2.8		2.8
自転車対車	出会い頭	44		45	42	42	2		3	4.8		7.1
	右左折時	24		24	23	24	1		1	4.3		
	その他				4	4	-4		-4	-100.0		-100.0
	計	68		69	69	70	-1		-1	-1.4		-1.4
車両相互	正面衝突											
	追突	8		8	10	10	-2		-2	-20.0		-20.0
	出会い頭	79		93	105	114	-26	-1	-21	-24.8	-100.0	-18.4
	右折時	23		27	29	34	-6		-7	-20.7		-20.6
	左折時	4		5	14	14	-10		-9	-71.4		-64.3
	その他	3		3	5	9	-2		-6	-40.0		-66.7
計	117		136	163	1	181	-46	-1	-45	-28.2	-100.0	-24.9
車両単独	1		1	1	1			-1	1	-100.0		

(4) 当事者別発生状況

	令和6年			令和5年			増減数			増減率(%)		
	当事者数	死者数	傷者数	当事者数	死者数	傷者数	当事者数	死者数	傷者数	当事者数	死者数	傷者数
交差点事故	441		243	537	2	287	-96	-2	-44	-17.9	-100.0	-15.3
子供	幼児	1		1			1		1			
	小学生	3		3	9	9	-6		-6	-66.7		-66.7
	中学生	7		8	5	4	2		4	40.0		100.0
	小計	11		12	14	13	-3		-1	-21.4		-7.7
高校生	11		14	18	18	-7		-4	-38.9		-22.2	
若年者	54		39	83	67	67	-29		-28	-34.9		-41.8
	うちドライバー	31		14	58	39	-27		-25	-46.6		-64.1
高齢者	104		50	144	1	73	-40	-1	-23	-27.8	-100.0	-31.5
	うちドライバー	81		23	108	33	-27		-10	-25.0		-30.3
その他	261		128	278	1	116	-17	-1	12	-6.1	-100.0	10.3

注 当事者数は、第1当事者と第2当事者の合計

(5) 原因別(1当)発生件数ワースト順位

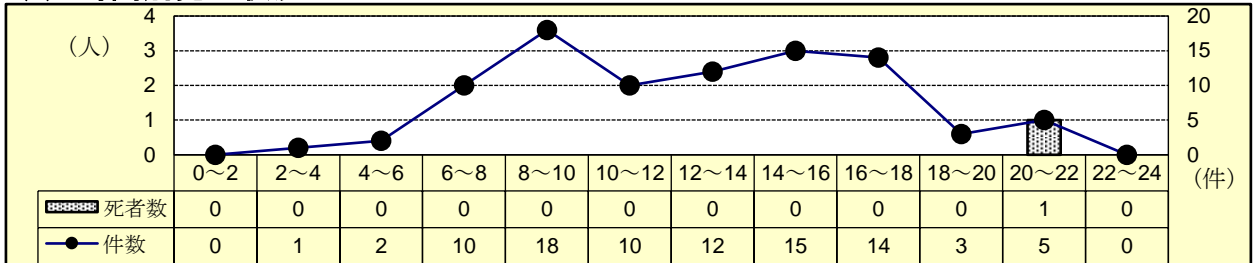
- 1位：交差点安全進行 2位：一時不停止 3位：横断歩行者妨害
4位：信号無視 5位：徐行

5 自転車乗用中の事故

(1) 全事故に占める自転車乗用中の事故

	令和6年			令和5年			増減数			増減率(%)		
	件数	死者数	傷者数	件数	死者数	傷者数	件数	死者数	傷者数	件数	死者数	傷者数
全事故	484	14	539	521	9	566	-37	5	-27	-7.1	55.6	-4.8
自転車乗用中	90	1	85	96	1	96	-6		-11	-6.3		-11.5
構成率(%)	18.6	7.1	15.8	18.4	11.1	17.0						

(2) 時間別発生状況



(3) 道路形状別発生状況

	令和6年			令和5年			増減数			増減率(%)			
	件数	死者数	傷者数	件数	死者数	傷者数	件数	死者数	傷者数	件数	死者数	傷者数	
自転車乗用中	90	1	85	96	1	96	-6		-11	-6.3		-11.5	
交差点	信号	25		24	21		22	4		2	19.0		9.1
	その他	43		42	49	1	48	-6	-1	-6	-12.2	-100.0	-12.5
	計	68		66	70	1	70	-2	-1	-4	-2.9	-100.0	-5.7
構成率(%)	75.6		77.6	72.9	100.0	72.9							
交差点付近	6		6	6		6							
力一杯	1		1	2		2	-1		-1	-50.0		-50.0	
直線等	15	1	12	18		18	-3	1	-6	-16.7		-33.3	

(4) 事故類型別発生状況

	令和6年			令和5年			増減数			増減率(%)			
	件数	死者数	傷者数	件数	死者数	傷者数	件数	死者数	傷者数	件数	死者数	傷者数	
自転車乗用中	90	1	85	96	1	96	-6		-11	-6.3		-11.5	
人対車両	3						3						
自転車対車両	出会い頭	50		49	53		53	-3		-4	-5.7		-7.5
	右左折	28		27	26		27	2			7.7		
	その他	8		8	16		16	-8		-8	-50.0		-50.0
	計	86		84	95		96	-9		-12	-9.5		-12.5
車両相互			1						1				
車両単独	1	1		1	1								
列車													

注 車両相互の事故は、自転車以外の車両同士の事故

(5) 当事者別発生状況

区分	令和6年			令和5年			増減数			増減率(%)			
	当事者数	死者数	傷者数	当事者数	死者数	傷者数	当事者数	死者数	傷者数	当事者数	死者数	傷者数	
自転車乗用中	92	1	85	97	1	96	-5		-11	-5.2		-11.5	
子供	幼児												
	小学生	3		3	5		5	-2		-2	-40.0		-40.0
	中学生	10		9	4		4	6		5	150.0		125.0
計	13		12	9		9	4		3	44.4		33.3	
高校生	13		14	18		18	-5		-4	-27.8		-22.2	
高齢者	11	1	9	21	1	20	-10		-11	-47.6		-55.0	
その他	55		50	49		49	6		1	12.2		2.0	

注 当事者数は、第1当事者と第2当事者の合計

(6) 原因別(1当)発生件数ワースト順位

1位：一時不停止 2位：安全不確認 3位：交差点安全進行、前方不注意

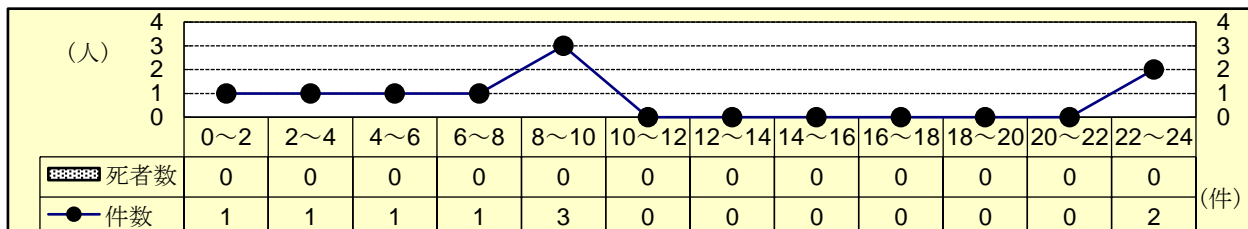
6 飲酒事故（1当関与）

(1) 全事故に占める飲酒事故

	令和6年			令和5年			増減数			増減率(%)		
	件数	死者数	傷者数	件数	死者数	傷者数	件数	死者数	傷者数	件数	死者数	傷者数
全事故	484	14	539	521	9	566	-37	5	-27	-7.1	55.6	-4.8
飲酒事故	9		11	5	1	7	4	-1	4	80.0	-100.0	57.1
構成率(%)	1.9		2.0	1.0	11.1	1.2						

注 飲酒事故は1当が自転車（駆動補助機付を含む。）以上、かつ、飲酒ありの事故による全死傷者数（以下同じ。）

(2) 時間別発生状況



(3) 道路形状別発生状況

区分	令和6年			令和5年			増減数			増減率(%)		
	件数	死者数	傷者数	件数	死者数	傷者数	件数	死者数	傷者数	件数	死者数	傷者数
飲酒全事故	9		11	5	1	7	4	-1	4	80.0	-100.0	57.1
交差点	信号	3		4	1	1	2		3	200.0		300.0
	その他											
計	3		4	1		1	2		3	200.0		300.0
構成率(%)	33.3		36.4	20.0		14.3						
交差点付近	4		5	1		2	3		3	300.0		150.0
力一杯	1		1				1		1			
直線等	1		1	3	1	4	-2	-1	-3	-66.7	-100.0	-75.0

(4) 事故類型別発生状況

区分	令和6年			令和5年			増減数			増減率(%)		
	件数	死者数	傷者数	件数	死者数	傷者数	件数	死者数	傷者数	件数	死者数	傷者数
飲酒全事故	9		11	5	1	7	4	-1	4	80.0	-100.0	57.1
人対車両	1		1				1		1			
自転車対車両	1		1				1		1			
車両相互	正面衝突	1		1	1	2			-1			-50.0
	追突	3		4	2	4	1			50.0		
	出会い頭	2		3	1	1	1		2	100.0		200.0
	右左折その他											
計	6		8	4		7	2		1	50.0		14.3
車両単独	1		1	1	1			-1	1	-100.0		
列車												

(5) 当事者別発生状況

区分	令和6年			令和5年			増減数			増減率(%)		
	当事者数	死者数	傷者数	当事者数	死者数	傷者数	当事者数	死者数	傷者数	当事者数	死者数	傷者数
飲酒全事故	9		11	5	1	7	4	-1	4	80.0	-100.0	57.1
若年者	2		3				2		3			
高齢者												
その他	7		8	5	1	7	2	-1	1	40.0	-100.0	14.3

(6) 当事車種別発生状況

区分	令和6年			令和5年			増減数			増減率(%)		
	当事者数	死者数	傷者数	当事者数	死者数	傷者数	当事者数	死者数	傷者数	当事者数	死者数	傷者数
飲酒全事故	9		11	5	1	7	4	-1	4	80.0	-100.0	57.1
自動車	7		9	4		7	3		2	75.0		28.6
二輪車	2		2	1	1		1	-1	2	100.0	-100.0	
自転車												

7 昼夜別の交通事故発生状況及び特徴

(1) 発生状況

		発生件数			死者数			傷者数		
		令和6年	令和5年	増減数	令和6年	令和5年	増減数	令和6年	令和5年	増減数
昼間	明	38	30	8	2	1	1	40	32	8
	昼	266	298	-32	3	2	1	304	325	-21
	暮	28	50	-22				29	54	-25
	計	332	378	-46	5	3	2	373	411	-38
夜間	暮	42	49	-7	2	1	1	45	53	-8
	夜	92	78	14	4	3	1	104	88	16
	明	18	16	2	3	2	1	17	14	3
	計	152	143	9	9	6	3	166	155	11
合計		484	521	-37	14	9	5	539	566	-27

(2) 道路形状別発生状況

		昼間				夜間			
		件数		死者数		件数		死者数	
		令和6年	令和5年	令和6年	令和5年	令和6年	令和5年	令和6年	令和5年
全事故		332	378	5	3	152	143	9	6
交差点	信号	56	51			39	38		
	その他	99	139			27	41		2
	計	155	190			66	79		2
交差点付近		62	55			35	20	4	1
力一杯		9	11	1	2	7	4	3	2
直線等		106	122	4	1	44	40	2	1

(3) 事故類型別発生状況

		昼間				夜間			
		件数		死者数		件数		死者数	
		令和6年	令和5年	令和6年	令和5年	令和6年	令和5年	令和6年	令和5年
全事故		332	378	5	3	152	143	9	6
人対車	対面	6	6			6	6		
	横断	16	24		1	27	16	1	
	その他	16	12			8	3	1	
	計	38	42		1	41	25	2	
自転車対車両		73	74			14	21		
車両相互	正面衝突	4	11			5	2	3	
	追突	86	86			32	25	1	1
	出会い頭	62	85			26	36		1
	右折時	19	17			10	15		
	左折時	8	18			1	4		
	その他	33	41			16	10		
計		212	258			90	92	4	2
車両単独		9	4	5	2	7	5	3	4
列車									

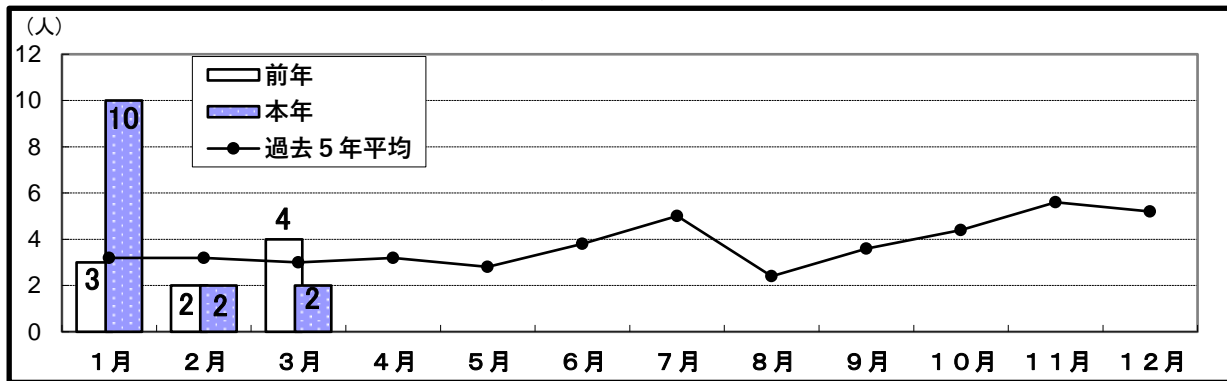
(4) 当事者別発生状況

		昼間				夜間			
		当事者数		死者数		当事者数		死者数	
		令和6年	令和5年	令和6年	令和5年	令和6年	令和5年	令和6年	令和5年
全事故		655	752	5	3	297	281	9	6
子供	幼児	1							
	小学生	3	10				1		
	中学生	10	6						
	小計	14	16				1		
高校生		12	15			4	7		
若年者		72	91			37	48		
うちトライハ-		46	68			31	38		
高齢者		168	225	4	3	52	52	5	2
うちトライハ-		140	179	1	1	33	38	2	1
その他		389	405	1		204	173	4	4

注 当事者数は、第1当事者と第2当事者の合計

8 交通死亡事故の概況

(1) 月別・署（隊）別・方面別死者数



署（隊）別	1月	2月	3月	4月	5月	6月	7月	8月	9月	10月	11月	12月	計
四 国 中 央													
(同期比 -2)	前年	1	1										2
新 居 浜			1										1
(同期比 ±0)	前年	1											1
西 条			1										1
(同期比 +1)	前年												
西 条 西													
(同期比 ±0)	前年												
今 治	2												2
(同期比 +1)	前年		1										1
伯 方													
(同期比 ±0)	前年												
松 山 東	1												1
(同期比 ±0)	前年	1											1
松 山 西													
(同期比 ±0)	前年												
松 山 南		1											1
(同期比 ±0)	前年	1											1
久 万 高 原	2												2
(同期比 +2)	前年												
伊 予													
(同期比 ±0)	前年												
大 洲	1	1											2
(同期比 +2)	前年												
八 幡 浜			1										1
(同期比 -1)	前年												
西 予													
(同期比 ±0)	前年												
宇 和 島	2												2
(同期比 +1)	前年	1											1
愛 南													
(同期比 ±0)	前年												
高 速	2												2
(同期比 +1)	前年		1										1
計	本年	10	2	2									14
(同期比 +5)	前年	3	2	4									9
東 予 方 面	本年	2		2									4
(同期比 ±0)	前年	2		2									4
中 予 方 面	本年	3	1										4
(同期比 +2)	前年	1	1										2
南 予 方 面	本年	3	1										4
(同期比 +2)	前年		1	1									2

注 方面別は、高速を除く。

(2) 交通死亡事故一覧表

件数	死者数	発生場所・日時天候 署名・死者数	路線・道路形 事故類型・地形	当事者種別	性別 年齢	被 程 害 度
1	1	今治市阿方甲376番地3先路上 1月01日(月) 18時15分頃 <夜夜> 晴 今治署①	国道196号 <small>その他交差点付近・直線平坦</small> 人対車両 市街地	普通乗用(自)	男性 27歳	なし
				歩行者	女性 41歳	死亡
2	2・3	四国中央市土居町入野四国縦貫自動車道 上り線75.2キロポスト先路上 1月03日(水) 8時02分頃 <昼明> 曇 高速隊①・②	四国縦貫自動車道上り 単路直線・平坦 車両単独 非市街地	軽四乗用(自)	男性 83歳	死亡
				同乗者	女性 83歳	死亡
3	4・5	上浮穴郡久万高原町西明神248番地2先路上 1月08日(月) 6時34分頃 <夜明> 晴 久万高原署①・②	国道33号 単路カーブ・平坦 車両相互 非市街地	軽四乗用(自)	男性 21歳	なし
				軽四乗用(自)	男性 48歳	重傷
				同乗者	女性 71歳	死亡
				同乗者	男性 76歳	死亡
4	6	大洲市野佐来国道56号234.9キロポスト先路上 1月14日(日) 20時35分頃 <夜夜> 曇 大洲署①	国道56号 単路カーブ・下り 車両相互 非市街地	軽四乗用(自)	男性 88歳	死亡
				普通乗用(自)	女性 43歳	軽傷
5	7	松山市山越1丁目22番22号先路上 1月17日(水) 17時26分頃 <夜暮> 晴 松山東署①	その他の道路 一般交通の場所 車両単独 人口集中地区	軽四乗用(自)	女性 61歳	死亡
6	8	今治市本町4丁目1番地5先路上 1月30日(火) 4時52分頃 <夜夜> 晴 今治署②	市道 <small>その他交差点付近・直線平坦</small> 人対車両 人口集中地区	軽四乗用(自)	女性 60歳	なし
				歩行者	男性 56歳	死亡
7	9・10	宇和島市津島町弓立228番先路上 1月30日(火) 11時21分頃 <昼昼> 晴 宇和島署①・②	市道 単路直線・平坦 車両単独 非市街地	軽四乗用(自)	男性 59歳	死亡
				同乗者	女性 86歳	死亡
8	11	東温市牛渕226番地1先路上 2月04日(日) 6時29分頃 <夜明> 雨 松山南署①	市道 <small>その他交差点付近・直線平坦</small> 車両相互 非市街地	軽四乗用(自)	男性 64歳	なし
				原付1種	男性 80歳	死亡
9	12	大洲市田口774番地先路上 2月19日(月) 21時00分頃 <夜夜> 曇 大洲署② ※2月26日計上	市道 単路直線・平坦 車両単独 非市街地	自転車	男性 74歳	死亡
10	13	新居浜市角野新田町1丁目5番47号先路上 3月09日(土) 9時58分頃 <昼昼> 晴 新居浜署①	市道 単路カーブ・平坦 車両単独 非市街地	軽四乗用(自)	女性 71歳	なし
				同乗者	女性 89歳	死亡
11	14	西条市西田甲324番地先路上 3月09日(土) 19時09分頃 <夜暮> 曇 西条署① ※3月11日計上	市道 <small>その他交差点付近・直線平坦</small> 車両単独 非市街地	一般原付	男性 64歳	死亡

(3) 各署当事者別等死者数一覧

署別	全死者数	当事者別							道路別					道路形状			昼夜		状態別								
		未就園児	就園児	小学生	中学生	高校生	若年者	高齢者	その他	国道	県道	市町道	高速道	その他	交差点	交差点付近	カーブ	直線等	踏切	昼間	夜間	歩行中	四輪車運転中	四輪車同乗中	二輪車運転中	二輪車同乗中	自転車乗用中
四国中央	本年	2						1	1	1	1				1	1				1	1					2	
	前年増減	-2						-1	-1	-1	-1				-1	-1				-1	-1					-2	
新居浜	本年	1						1			1					1				1				1			
	前年増減	1						1			1					1				1				1			
西条	本年	1						1			1				1					1				1			
	前年増減	1						1			1				1					1				1			
西条西	本年	1						1			1				1					1				1			
	前年増減	1						1			1				1					1				1			
今治	本年	2						2	1	1					2					2	2						
	前年増減	1						1			1				1					1						1	
伯方	本年	1						-1	2	1					-1	2				1	2					-1	
	前年増減	1						-1	2	1					-1	2				1	2					-1	
松山東	本年	1						1			1				1			1		1			1		1		
	前年増減	1						1			1				1			1		1			1		1		
松山西	本年	1						1			1				1					1			1		1		
	前年増減	1						1			1				1					1			1		1		
松山南	本年	1						1			1				1					1			1		1		
	前年増減	1						1			1				1			1		1			1		1		
久万高原	本年	2						2	2						2					2	2			2			
	前年増減	2						2	2						2					2	2			2			
伊予	本年	2						2			2				2					2			2		2		
	前年増減	2						2			2				2					2			2		2		
大洲	本年	2						2	1	1					1	1				2			1		1		
	前年増減	2						2	1	1					1	1				2			1		1		
八幡浜	本年	1						1			1				1					1			1		1		
	前年増減	-1						-1			-1				-1					-1			-1		1		
西予	本年	1						1			1				1					1			1		1		
	前年増減	-1						-1			-1				-1					-1			-1		1		
宇和島	本年	2						1	1		2				2					2			1	1			
	前年増減	1						1			1				1					1			1		1		
愛南	本年	2						2			2				2					2			1	1			
	前年増減	1						2			2				2					2			1	1			
高速	本年	1						1			1				1					1			1		1		
	前年増減	1						1			1				1					1			1		1		
計	本年	14						9	5	4	6	2	2		4	4	6		5	9	2	4	5	2	1		
	前年増減	9						5	4	1	5	2		1	2	1	4	2		3	6	1	2	1	4	1	

9-1 警察署別・市町別死亡事故ゼロ記録（全死者）（令和6年3月31日現在）

(1) 警察署・隊別

署(隊)	最終事故	ゼロ日数	発生市町名
西予	2022/03/09	753	西予市
伯方	2022/12/16	471	今治市
四国中央	2023/03/25	372	四国中央市
愛南	2023/11/30	122	愛南町
八幡浜	2023/12/09	113	八幡浜市
西条西	2023/12/18	104	西条市
松山西	2023/12/26	96	松山市
伊予	2023/12/31	91	松前町
高速隊	2024/01/03	88	四国中央市
久万高原	2024/01/08	83	久万高原町
松山東	2024/01/17	74	松山市
今治	2024/01/30	61	今治市
宇和島	2024/01/30	61	宇和島市
松山南	2024/02/04	56	東温市
大洲	2024/02/19	41	大洲市
新居浜	2024/03/09	22	新居浜市
西条	2024/03/09	22	西条市

(2) 市町別（高速道除く。）

市町名	最終事故	ゼロ日数	市町名	最終事故	ゼロ日数
松野町	2015/08/21	3,145	伊予市	2023/12/17	105
上島町	2017/10/03	2,371	松前町	2023/12/31	91
内子町	2021/10/17	896	久万高原町	2024/01/08	83
砥部町	2021/11/21	861	松山市	2024/01/17	74
西予市	2022/03/09	753	今治市	2024/01/30	61
四国中央市	2023/03/25	372	宇和島市	2024/01/30	61
鬼北町	2023/11/05	147	東温市	2024/02/04	56
伊方町	2023/11/26	126	大洲市	2024/02/19	41
愛南町	2023/11/30	122	新居浜市	2024/03/09	22
八幡浜市	2023/12/09	113	西条市	2024/03/09	22

9-2 警察署別・市町別死亡事故ゼロ記録（高齢者）

(1) 警察署・隊別

署(隊)	最終事故	ゼロ日数	発生市町名
西予	2022/03/09	753	西予市
松山東	2022/10/21	527	松山市
伯方	2022/12/16	471	今治市
四国中央	2023/01/18	438	四国中央市
今治	2023/04/07	359	今治市
愛南	2023/11/30	122	愛南町
八幡浜	2023/12/09	113	八幡浜市
西条	2023/12/12	110	西条市
西条西	2023/12/18	104	西条市
松山西	2023/12/26	96	松山市
伊予	2023/12/31	91	松前町
高速隊	2024/01/03	88	四国中央市
久万高原	2024/01/08	83	久万高原町
宇和島	2024/01/30	61	宇和島市
松山南	2024/02/04	56	東温市
大洲	2024/02/19	41	大洲市
新居浜	2024/03/09	22	新居浜市

(2) 市町別（高速道除く。）

市町名	最終事故	ゼロ日数	市町名	最終事故	ゼロ日数
松野町	2015/08/21	3,145	八幡浜市	2023/12/09	113
伊方町	2016/03/29	2,924	伊予市	2023/12/17	105
上島町	2017/10/03	2,371	西条市	2023/12/18	104
砥部町	2021/08/15	959	松山市	2023/12/26	96
内子町	2021/10/17	896	松前町	2023/12/31	91
西予市	2022/03/09	753	久万高原町	2024/01/08	83
四国中央市	2023/01/18	438	宇和島市	2024/01/30	61
今治市	2023/04/07	359	東温市	2024/02/04	56
鬼北町	2023/11/05	147	大洲市	2024/02/19	41
愛南町	2023/11/30	122	新居浜市	2024/03/09	22

注1 死亡事故ゼロ記録（全死者）は、昭和43年1月1日から計上

2 死亡事故ゼロ記録（高齢者）は、65歳以上を高齢者として昭和63年1月1日から計上



えひめ交通情報

No.379 令和6年4月3日発行

発行所 愛媛県警察本部
交通企画課

〒790-8573
松山市南堀端町2番地2
TEL 089-934-0110 内線5033

☆ 交通事故発生状況（令和6年3月末）速報値

【全国の死者数】

3月中	本年	前年比
177	582	-31

【四国4県の死者数】

	3月中	本年	前年比
愛媛	2	14	5
香川	2	8	-1
徳島	2	9	2
高知	2	7	5
計	8	38	11

【県内の事故】

	3月中	本年	前年比
発生	153	484	-37
死者	2	14	5
傷者	170	539	-27

【高齢者の事故（県内）】

	3月中	本年	前年比
発生	65	190	-43
死者	1	9	4
傷者	41	106	-30

【バスの事故（県内）】

	3月中	本年	前年比
発生	0	1	-1
死者	0	0	0
傷者	0	1	-1

※スクールバスを含む。

【事業用貨物自動車の事故（県内）】

	3月中	本年	前年比
発生	1	15	2
死者	0	0	-1
傷者	1	15	1

※軽貨物（事業用）を除く。

【ハイヤー・タクシーの事故（県内）】

	3月中	本年	前年比
発生	2	9	-5
死者	0	0	0
傷者	3	11	-8

【安管事業所の事故（県内）】

	3月中	本年	前年比
発生	48	165	-4
死者	0	4	1
傷者	55	186	3

【交差点事故（県内）】

	3月中	本年	前年比
発生	70	221	-48
死者	0	0	-2
傷者	77	243	-44

【自転車の事故（県内）】

	3月中	本年	前年比
発生	29	90	-6
死者	0	1	0
傷者	29	85	-11



【ネットワークインフォメーション】



新入学(園)児を 交通事故から守りましょう！

【ドライバーの皆さん】

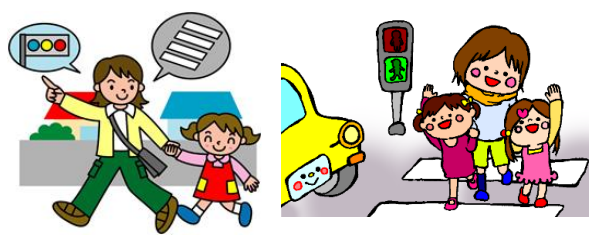
子供のとび出しを予測して減速を！



★見通しの悪い交差点や住宅地などの子供のとび出し等が予想される場所では、速度を落として通行しましょう。

【保護者の皆さん】

具体的・実践的な指導を！



★通学路や自宅周辺を一緒に歩き、立ち止まる位置や見る方向、危ない場所をわかりやすく教えましょう。

お知らせ 春の全国交通安全運動

【期間】 4月6日（土）～15日（月）



【愛媛県スローガン】

「抜け道と 思うな そこは通学路」

愛媛県警ホームページ (<https://police.pref.ehime.jp>) の交通部交通企画課のページに交通事故マップがありますので、ご活用ください。