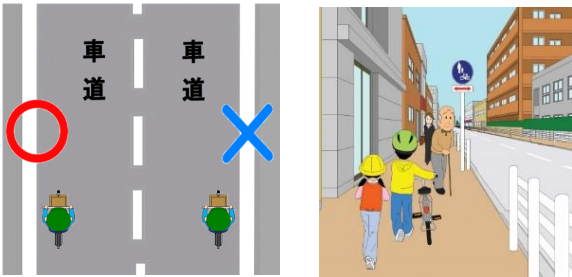


자전거는 차량의 일종입니다

자전거 안전 이용 5원칙

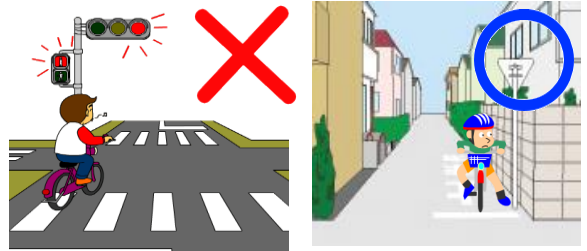
1

차도가 원칙, 왼편을 통행
인도는 예외, 보행자를 우선



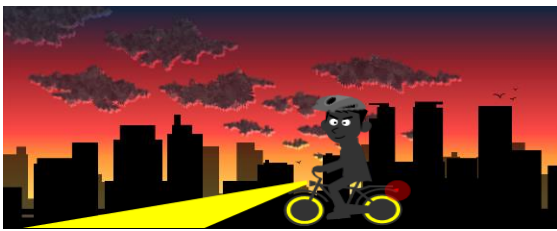
2

교차로는 신호와 일시정지를 지키고 안전확인



3

야간은 라이트점등



4

음주운전금지

술에 만취한 상태의 운전
5년 이하의 징역 또는
100만엔 이하의 벌금



5

헬멧 착용
어른도 헬멧



턱끈을 단단히 조이자

우회전 좌회전 정지



신호할때는 후방
확인도 잊지마!