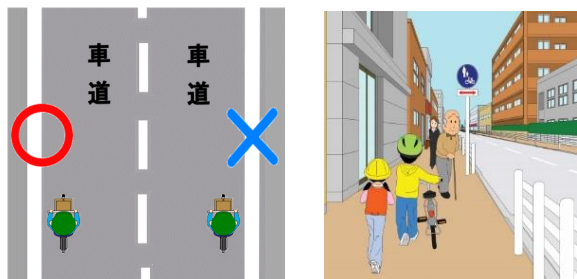


自行车属于车辆的一种

自行车安全驾驶五条规则

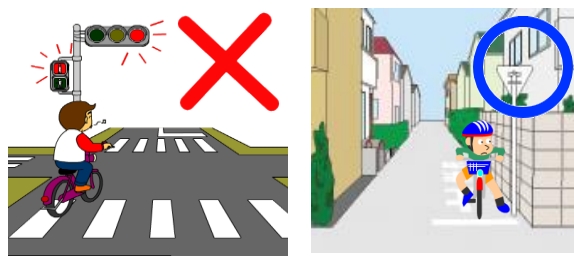
1

原则上自行车在车道通行，在人行道通行是例外，人行道上行人优先



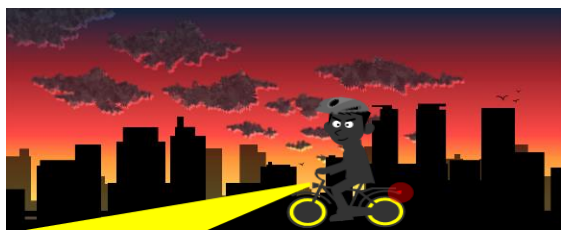
2

在交叉路口，要遵守信号并短暂停车、确认安全



3

夜晚必须开车灯



4

禁止酒后骑车

醉酒骑车
5年以下徒刑或100万
日元以下罚款



5

必须戴上头盔
成年人也戴上头盔



右拐



左拐



停止



打信号时，
不要忘了确认后方！