

# 에히메에 오신것을 환영합니다



아주 작은 조심으로 피해를 막을 수 있습니다

## 지금부터 시작해요 ♪



# 즐거워 여행

## 자전거는 잊지 말고 열쇠를 잠그세요!

도둑은 손쉽게 훔칠 수 있는 열쇠를 채우지 않은 자전거를 노립니다.

### 포인트

- 자전거에서 떨어질 경우에는, 열쇠를 채웠는지 확인합니다
- 주류장을 이용합니다.

즐겁게★  
사이클링을  
하기 위해서도  
열쇠를 꼭  
채웁시다!



## 짐에서 눈을 떼지마세요!

육내외를 불문하고, 짐에서 떨어지는 것은 위험합니다.

### 포인트

- 짐은 몸에서 떨어지지 않도록 가지고 다니세요.
- 아주 잠깐이라도 짐을 방치하지 않도록 합니다.

어디를 가던지  
짐은 가지고  
잡시다♪



## 관광처에서의 소매치기에 주의!

관광객을 노리는 소매치기범도 있습니다. 당신의 주의로 피해를 미연방지할 수 있습니다.

### 포인트

- 환하고 사람이 많이 다니는 길로 다닙시다.
- 가방을 매는 법에 주의합니다.
- 자전거에는 그물·덥개를 씌웁시다.

멀리 돌아가더라도  
환하고 사람이 많은  
곳으로 가자!

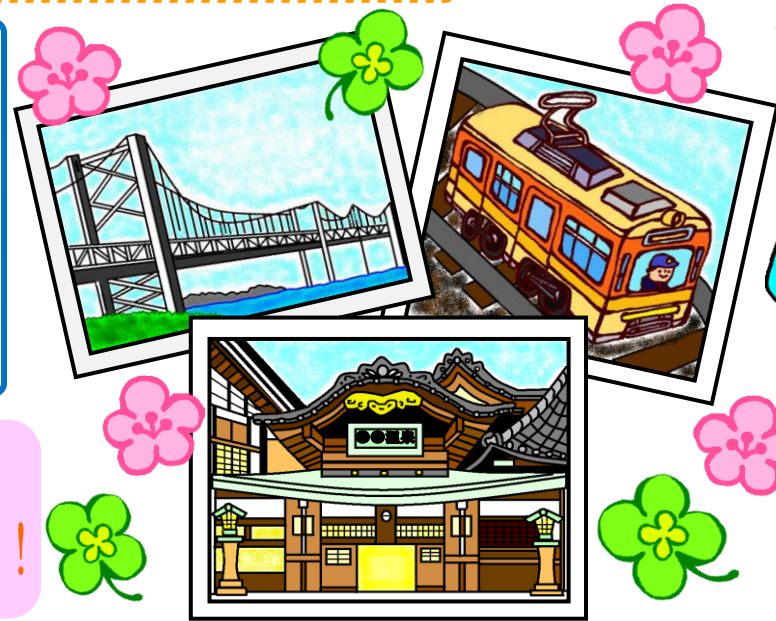


## 사건·사고등을 당한 긴급시에는 119

한국어가 가능한 통역원이 대응합니다.



큰일이다! 할때는,  
가까운 경찰서·파출소에 상담을!



에히메현 경찰본부