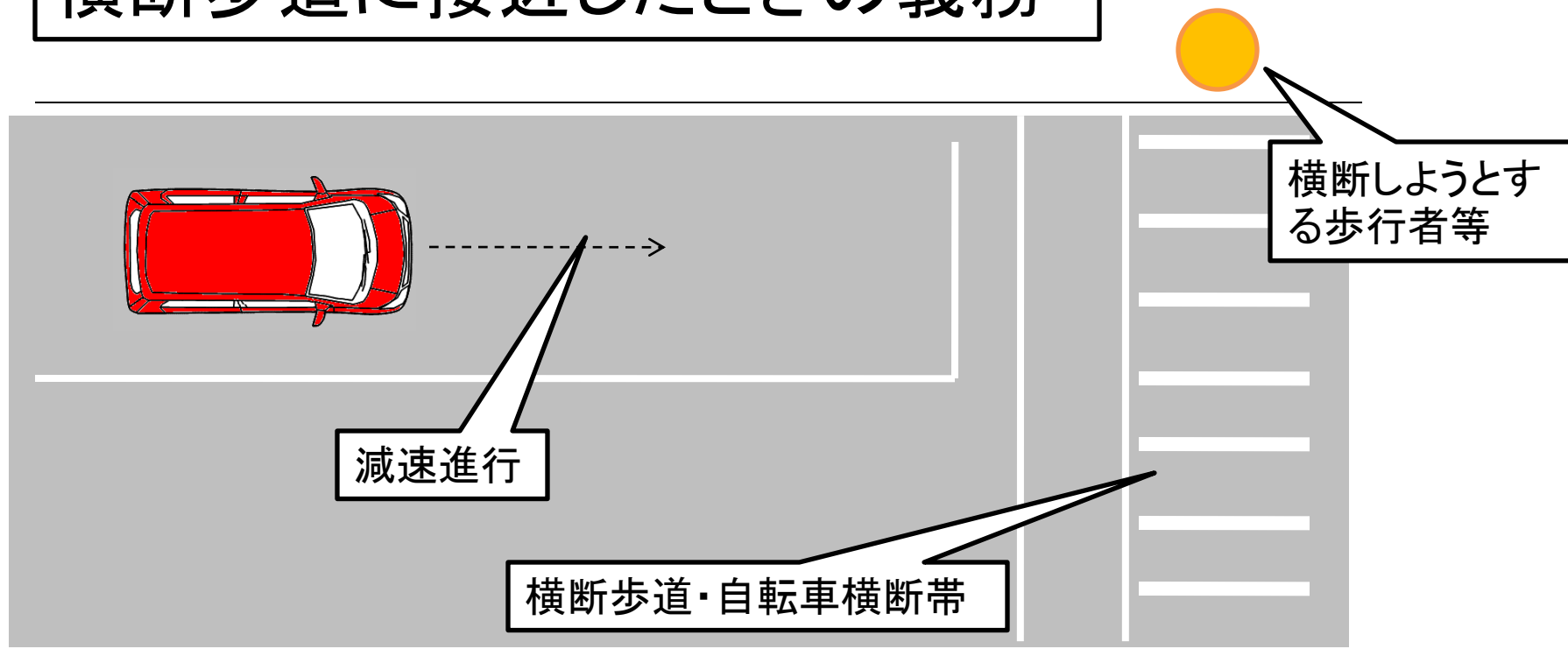


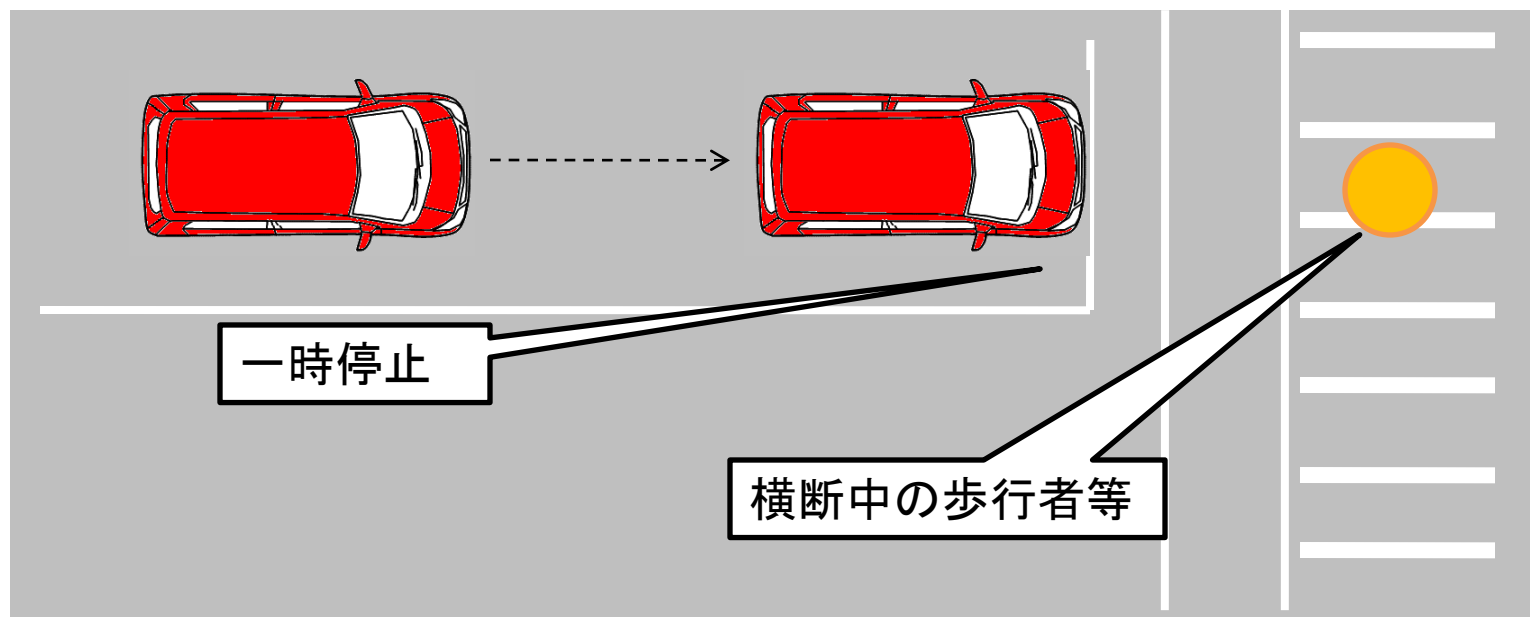
横断歩道に接近したときの義務



車両等が横断歩道に接近する場合、その横断する横断歩道等の直前で停止できるような速度で進行しましょう。
(横断歩行者等がない場合が明らかである場合を除く)

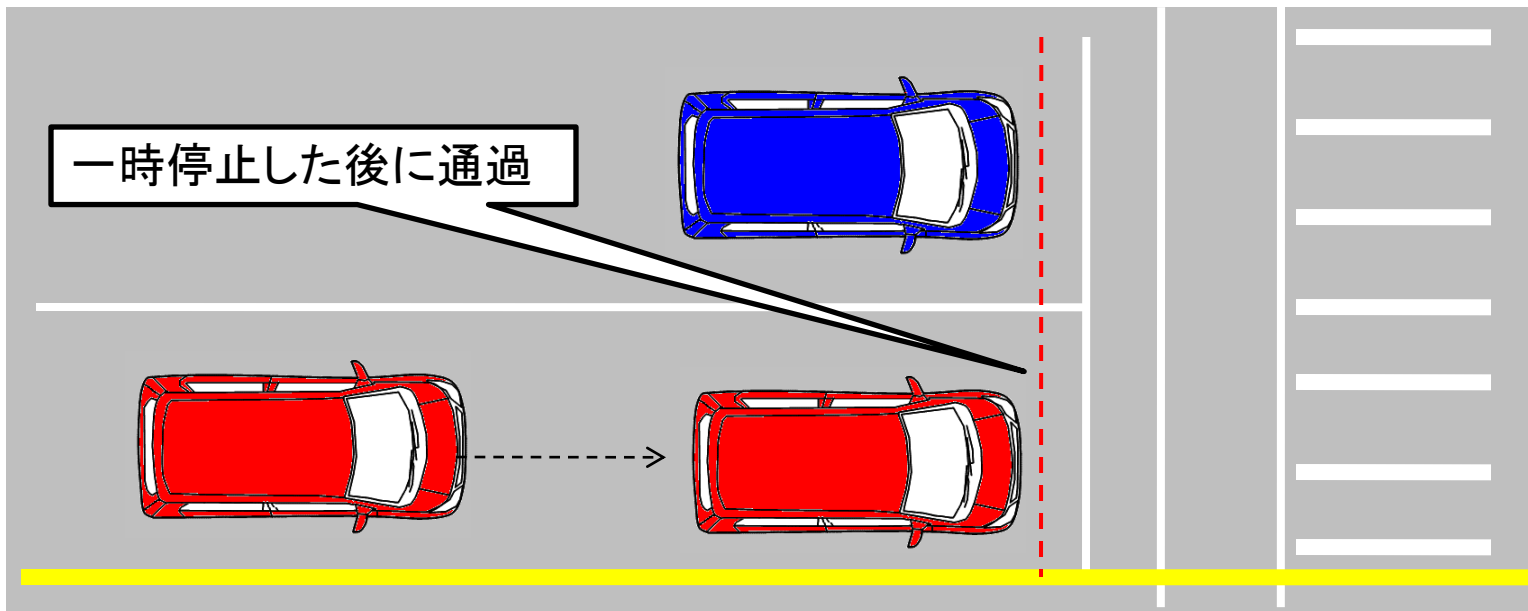
横断歩行者がいる場合の一時停止

横断しようとする歩行者等



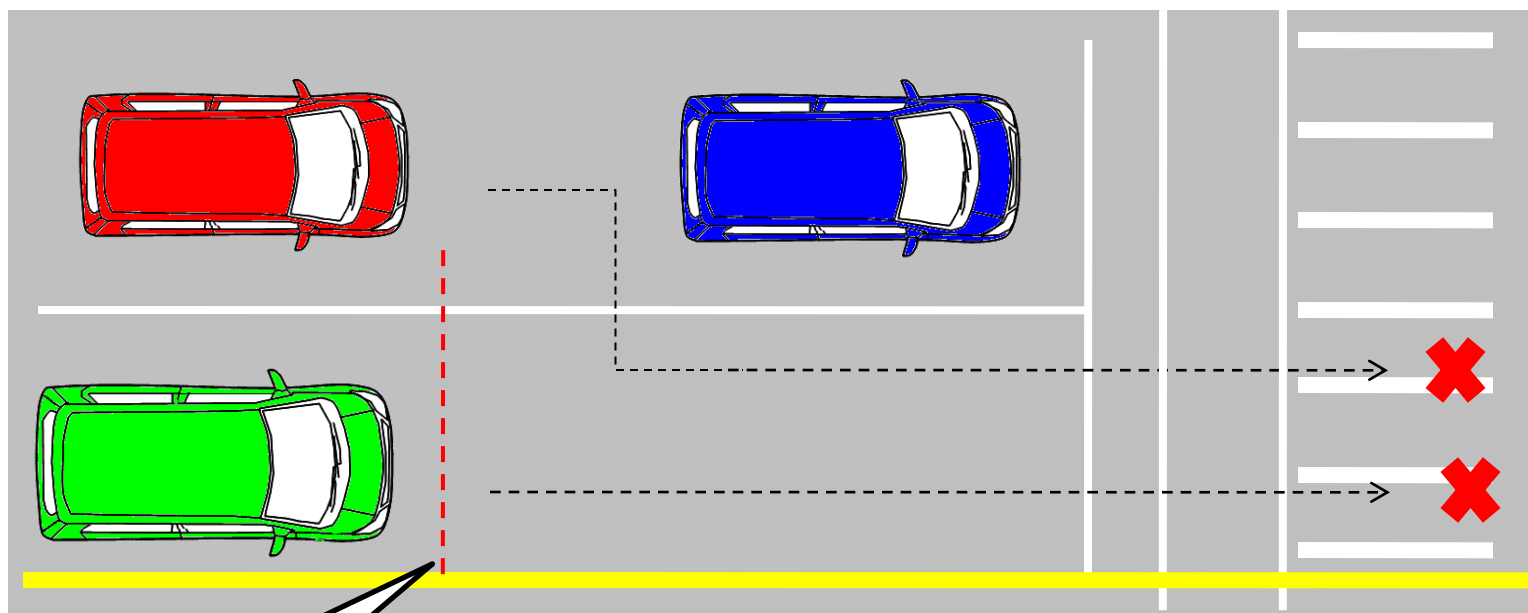
車両等は、前方の横断歩道等を横断し、又は横断しようとする歩行者があるときは、横断歩道等の前で一時停止し、**歩行者等の通行を妨げてはいけません。**

側方通過前の一時停止



車両等は、横断歩道等や、その手前で一時停止している車両等がある場合、側方通過前に一時停止しなければいけません。

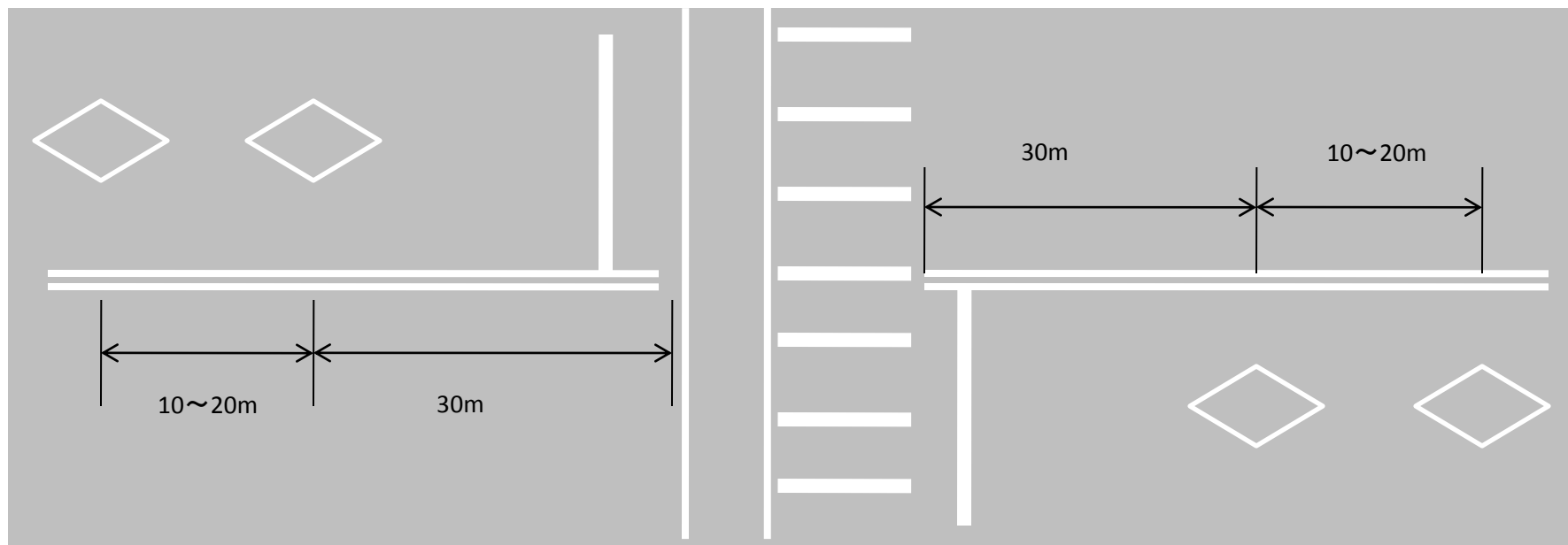
側方通過前の追越等の禁止



30m以内

車両等は、横断歩道等の手前30m以内では追い越し・
追い抜きをしてはいけません。

横断歩道又は自転車横断帯ありの 道路標示



横断歩道等の手前30m又は50m手前には横断歩道又は自転車横断帯ありの道路標示(◇マーク)が設置されています。◇マークの手前では特に歩行者や自転車に注意し、安全に停車できるようにしましょう。