

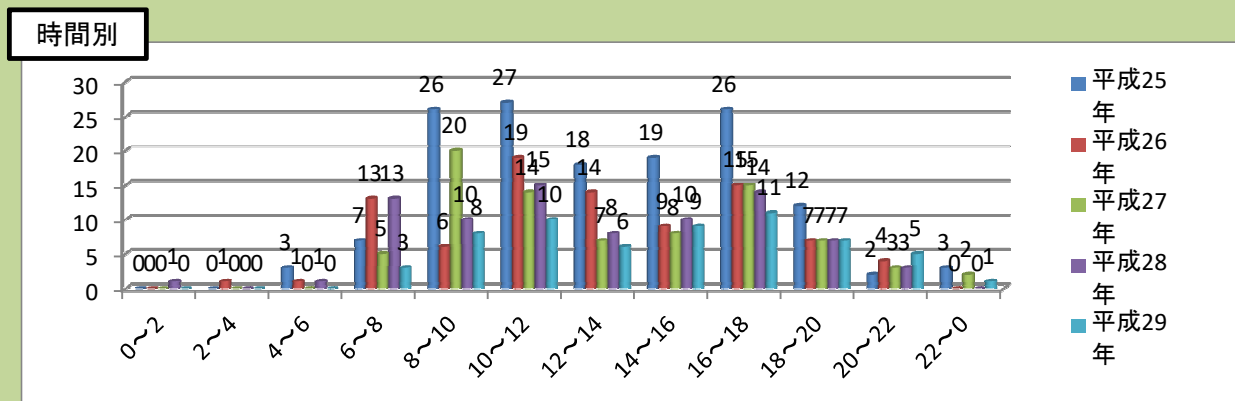
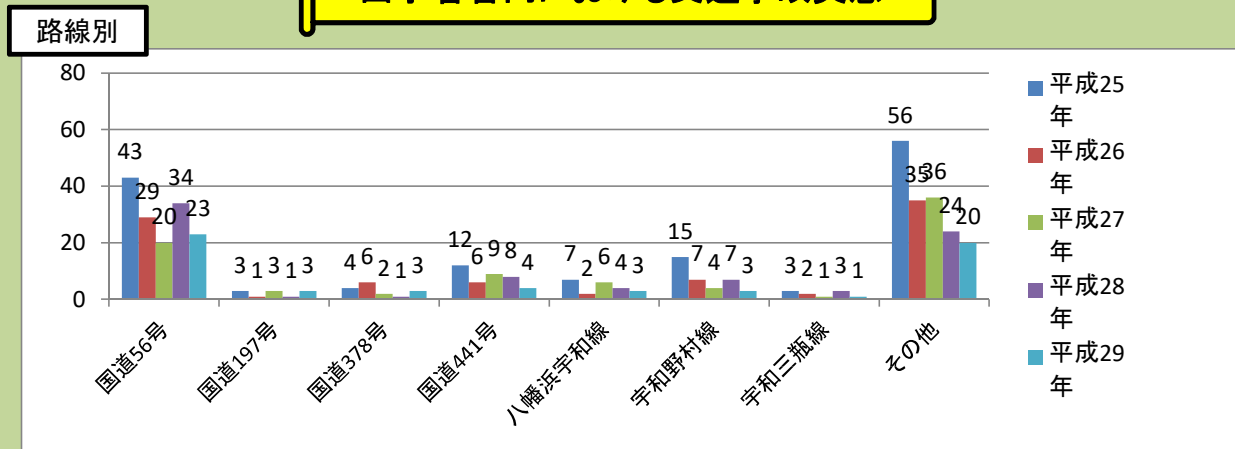
速度取締り指針

西予署の速度取締り重点路線

重点路線	重点時間帯	区域	規制速度
・国道56号 ・宇和野村線	10:00～12:00 16:00～18:00	宇和地区 宇和～野村地区	50km/h

◎ 重点路線・区間以外であっても、速度違反取締りを行います!!

西予署管内における交通事故実態



- 朝夕の時間帯(10時～12時、16～18時)における事故の発生が特に多い。
- 国道56号での事故の発生が依然として多く、国道や県道等の主要幹線道路での追突事故や正面衝突事故などの重傷事故が発生している。
- 道路を横断中の歩行者と車両の事故の発生が多く、速度の出し過ぎが原因と見られる自損事故も発生している。

その他の交通指導取締り要点

- ◎ 国道56号では、信号無視違反・横断歩行者等妨害違反などの指導取締りを強化しています。
- ◎ その他主要幹線道路では信号無視や一時停止・携帯電話使用違反などの取締りを強化しています。

