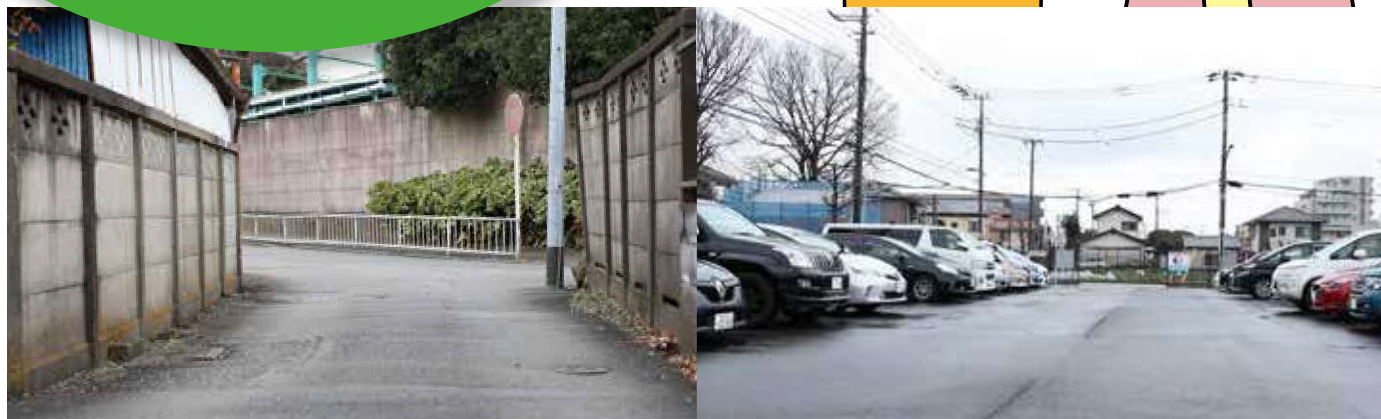


みんな
で
考えよう!
子供の安全!

犯罪から
子供を守るために



子供への犯罪が起きやすい
時間帯と場所を知っていますか?





どんなことが?

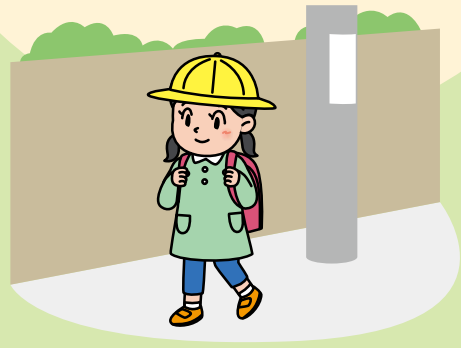
- 体を触られる
- 声をかけられてどこかに連れ去られる
- 嫌なことを言われたり、つきまとわれたりする
など



いつ?

- 学校からの帰宅時間帯は危険が多い時間帯
- 学童保育からの帰宅や帰宅後の塾や習い事への行き帰りの際にも注意が必要
- クラブ活動などで、他の児童・生徒よりも朝早い時間帯に通学する際にも油断は禁物

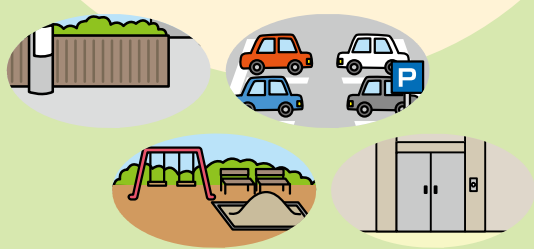
このほかにも、休日に子供だけで外出するときなど注意が必要



どこで?

- 道路
- 駐車場・駐輪場
- 公園
- マンションやアパートなどの共用玄関や廊下、階段、エレベーター

など、子供だけになりやすいような場所



犯罪の事例を知ることで、効果的な防犯対策を取ることができます

わかりやすく簡潔にお伝えする動画とパンフレットを作成しましたので、是非ご覧ください。

動画



パンフレット

