

第 5 編

交通指導取締りと交通事故

第1 交通三悪検挙状況

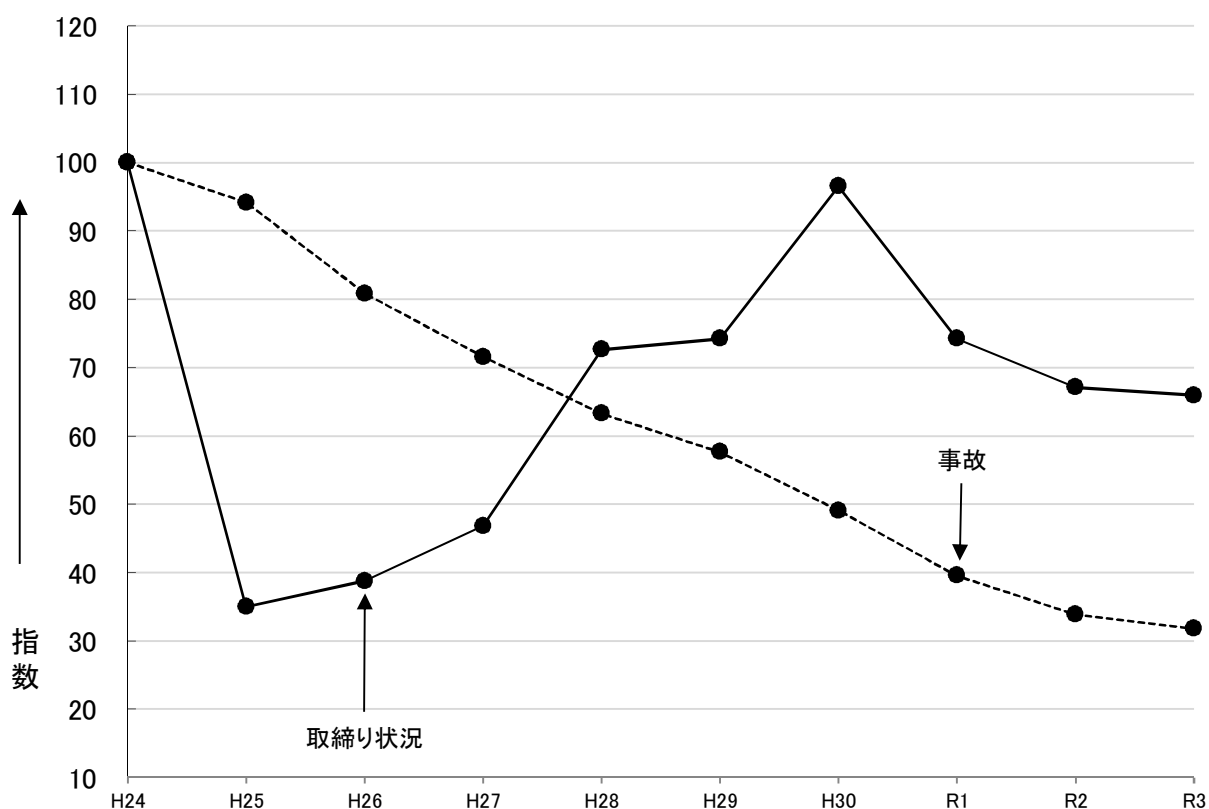
1 過去5年間の警察署別交通三悪検挙状況

警察署別 年 別	H29		H30		R元		R2		R3	
		指 数		指 数		指 数		指 数		指 数
四 国 中 央	87	100	354	407	221	254	191	220	399	459
新 居 浜	164	100	858	523	472	288	447	273	456	278
西 条	118	100	317	269	239	203	264	224	305	258
西 条 西	81	100	667	823	484	598	249	307	352	435
今 治	509	100	1,211	238	835	164	810	159	559	110
伯 方	77	100	254	330	179	232	79	103	140	182
松 山 東	305	100	516	169	594	195	292	96	425	139
松 山 西	545	100	884	162	511	94	396	73	231	42
松 山 南	602	100	729	121	700	116	303	50	534	89
久 万 高 原	132	100	283	214	212	161	103	78	130	98
伊 予	162	100	316	195	157	97	252	156	272	168
大 洲	118	100	406	344	381	323	319	270	187	158
八 幡 浜	288	100	393	136	422	147	457	159	205	71
西 予	185	100	221	119	115	62	235	127	225	122
宇 和 島	93	100	915	984	812	873	403	433	445	478
愛 南	422	100	347	82	329	78	95	23	135	32
本 部	6,956	100	5,432	78	4,186	60	4,908	71	4,632	67
合 計	10,844	100	14,103	130	10,849	100	9,803	90	9,632	89

2 過去5年間の交通三悪検挙状況

違反別	年 別	H29	H30	R元	R2	R3
無 免 許 等		188	239	219	204	162
飲 酒		398	306	260	215	183
速 度		10,258	13,558	10,370	9,384	9,287
合 計		10,844	14,103	10,849	9,803	9,632

3 交通三悪の取締りと交通事故との関係



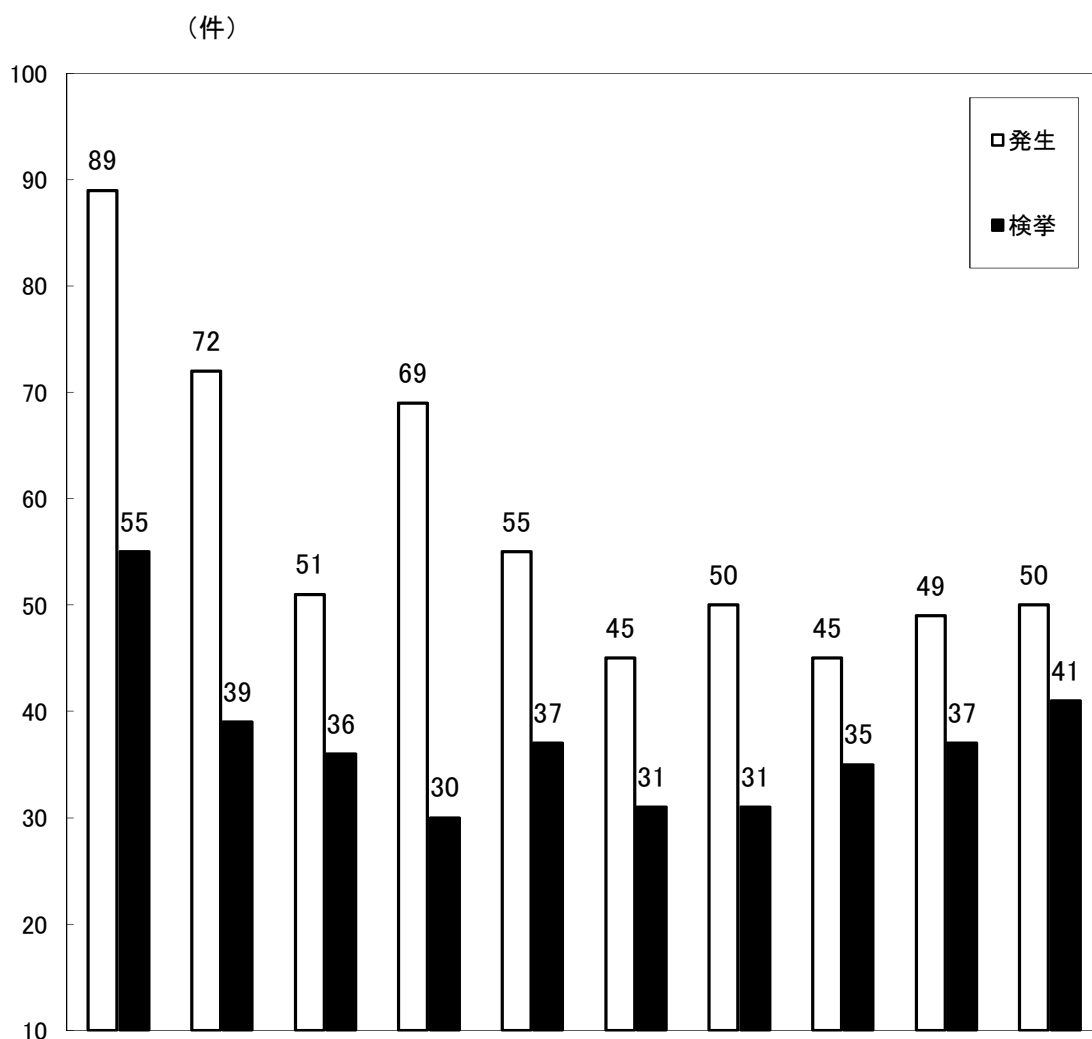
種 別	年 別	H24	H25	H26	H27	H28	H29	H30	R元	R2	R3
交通三悪検挙件数		14,614	5,111	5,663	6,844	10,616	10,844	14,103	10,849	9,803	9,632
指 数		100	35	39	47	73	74	97	74	67	66
交通事故発生件数		7,108	6,692	5,745	5,086	4,497	4,097	3,487	2,811	2,404	2,260
指 数		100	94	81	72	63	58	49	40	34	32

4 警察署別交通三悪検挙状況

区分 警察署別	無免許 無資格	飲 酒			速 度				合 計
		酒酔い	酒気帯び	小 計	30km未満	50km未満	50km以上	小 計	
四国中央	11	2	23	25	304	57	2	363	399
新居浜	18	0	22	22	398	18	0	416	456
西条	5	1	7	8	267	25	0	292	305
西条西	4	0	6	6	316	25	1	342	352
今治	18	0	19	19	501	21	0	522	559
伯方	2	0	4	4	131	3	0	134	140
松山東	18	0	28	28	371	8	0	379	425
松山西	11	2	7	9	197	14	0	211	231
松山南	18	2	17	19	477	20	0	497	534
久万高原	0	0	0	0	127	3	0	130	130
伊予	3	2	6	8	256	5	0	261	272
大洲	3	2	4	6	172	6	0	178	187
八幡浜	7	2	4	6	181	11	0	192	205
西予	8	0	7	7	206	4	0	210	225
宇和島	18	0	11	11	396	19	1	416	445
愛南	5	0	3	3	122	5	0	127	135
本部	13	0	2	2	3,738	862	17	4,617	4,632
合 計	162	13	170	183	8,160	1,106	21	9,287	9,632

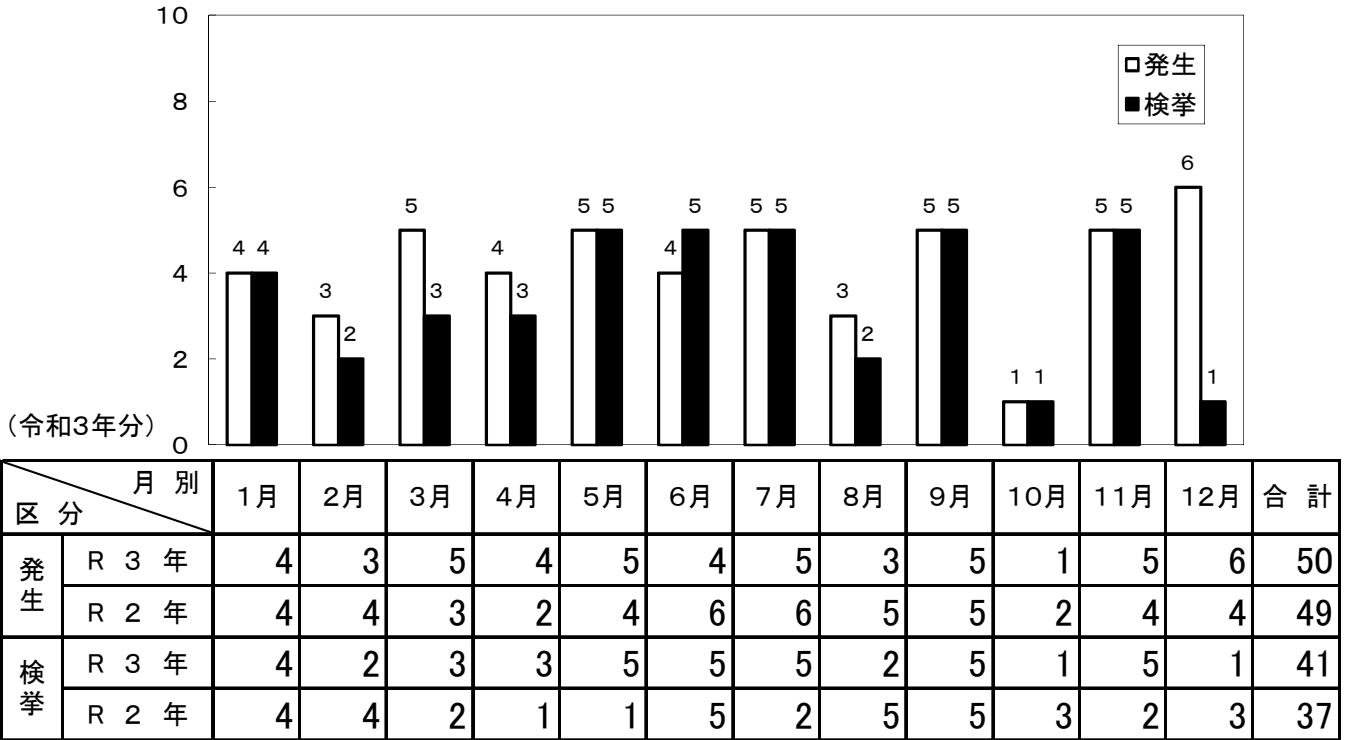
第2 ひき逃げ事件発生・検挙状況

1 年別ひき逃げ事件発生・検挙状況



年別 区分		H24年	H25年	H26年	H27年	H28年	H29年	H30年	R元年	R2年	R3年
		発生	89	72	51	69	55	45	50	45	49
検挙		55	39	36	30	37	31	31	35	37	41
検挙率(%)		61.8	54.2	70.6	43.5	67.3	68.9	62.0	77.8	75.5	82.0
被害 区分	死亡	2	4	3	0	4	1	1	4	1	1
	重傷	11	10	14	9	5	11	10	10	10	4
	軽傷	76	58	34	60	46	33	39	31	38	45
	合計	89	72	51	69	55	45	50	45	49	50

2 月別ひき逃げ事件発生・検挙状況



3 警察署(隊)別ひき逃げ事件発生・検挙状況

署(隊)別	四国中央	新居浜	西条	西条西	今治	伯方	松山東	松山西	松山南	久万高原	伊予	大洲	八幡浜	西予	宇和島	愛南	高速	合計
発生	0	2	0	2	4	0	18	5	9	0	3	2	2	0	2	0	1	50
検挙	0	2	0	2	3	0	14	4	9	0	2	2	2	0	0	0	1	41

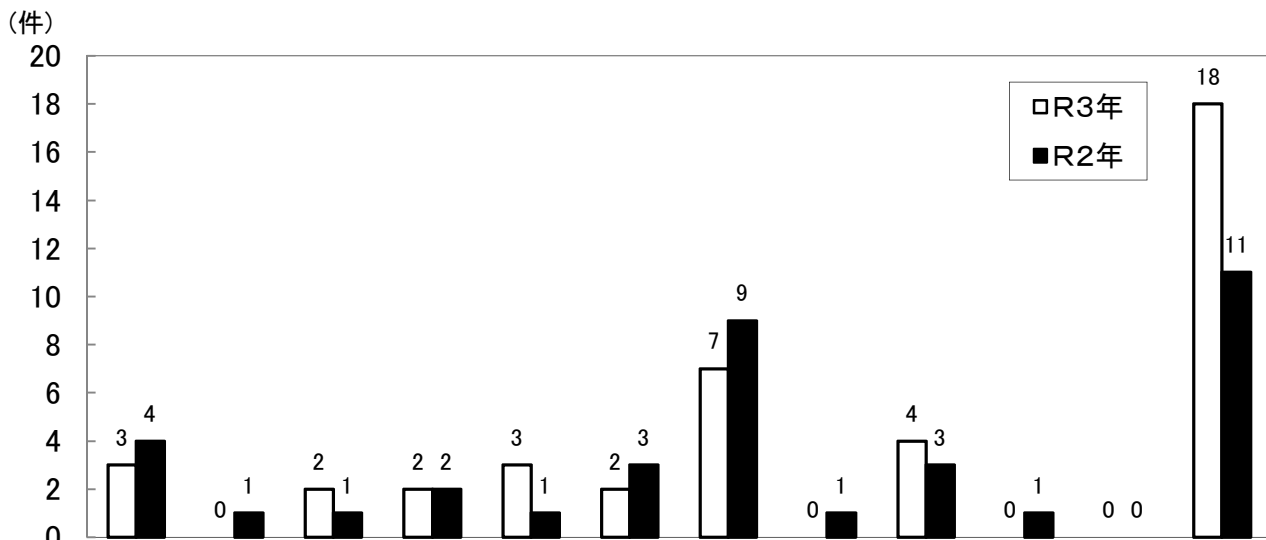
4 ひき逃げ事件検挙所要日数(時間)状況

日数(時間)別	1日以内					5日以内	10日以内	1ヶ月以内	1ヶ月を超える	合計	
	2時間	4時間	6時間	12時間	24時間						
検挙件数	R3年	18	1	1	4	5	8	1	1	2	41
	R2年	9	0	2	3	4	10	3	3	3	37

5 ひき逃げ事件加害者の職業別状況

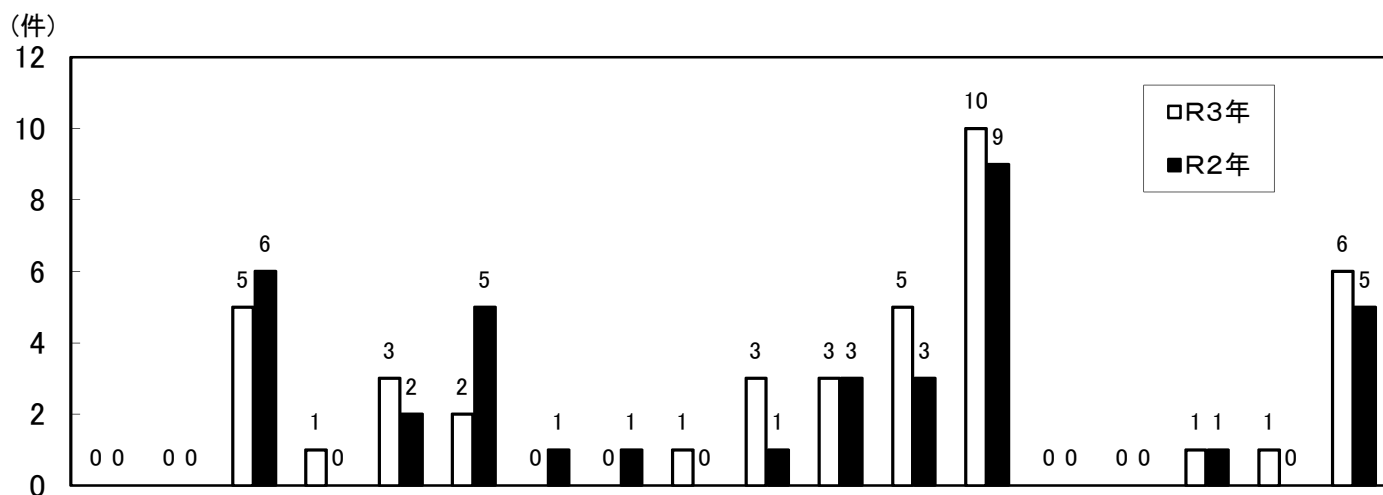
職業別	公務員	会社員	運転手	農林・漁業	商業	飲食関係	自動車関係工員	職工	学生	無職	その他	合計	
人員	R3年	0	12	1	2	0	3	0	3	1	10	9	41
	R2年	0	5	1	0	0	2	0	1	0	10	18	37

6 ひき逃げ事件逃走動機別(第1原因)状況



動機別	飲酒運転中	無免許運転中	他の犯罪の発覚をおそれて	相手が悪くて事故になった	逃げれば判らないと思った	処分・賠償をおそれて	事故を起こしたことが恐ろしくて	言った相手が大きかった	大したことがないと思った	事故が半信半疑であった	急ぎの用事があった	その他	合計
R 3 年	3	0	2	2	3	2	7	0	4	0	0	18	41
R 2 年	4	1	1	2	1	3	9	1	3	1	0	11	37

7 ひき逃げ事件検挙端緒別(主なもの)状況



端緒別	現場遺留品からの割り出し				職務質問	検問・検索	間込み捜査	追跡			被疑者申告	目撃				その他		
	塗膜片	ガラス片	自動車部品	その他				警察官	被害者	第三者		ナンバーの一部・全部確認	車種の記号・商標の一部・全部確認	車種等特徴確認	第三者		被害者	第三者
R 3 年	0	0	5	1	3	2	0	0	1	3	3	5	10	0	0	1	1	6
R 2 年	0	0	6	0	2	5	1	1	0	1	3	3	9	0	0	1	0	5

第3 暴走族等の動向と取締り状況

1 暴走族等の年別推移

区 分		年 別						
		H27年	H28年	H29年	H30年	R元年	R2年	R3年
暴走族	グループ数	0	0	0	0	0	0	0
	人員	0	0	0	0	0	0	0
グループに属さない者 (暴走指向者を含む)		113	149	128	96	99	37	42
合 計		113	149	128	96	99	37	42

注 毎年12月末現在で把握した人員等を示す。

2 検挙・補導等で解散させたグループ数・人員

区 分		年 別						
		H27年	H28年	H29年	H30年	R元年	R2年	R3年
グループ数		0	0	0	0	0	0	0
人 員		0	0	0	0	0	0	0

3 検挙状況

(件)

区 分		年 別						
		H27年	H28年	H29年	H30年	R元年	R2年	R3年
道路交通法	共同危険行為等	9	2	0	0	2	1	2
	整備不良	4	7	19	12	19	3	6
	その他	57	29	53	68	46	71	22
道路運送 車両法	改造業者	0	0	0	0	0	0	0
	その他	4	3	4	7	1	3	1
刑 法 犯		6	1	3	1	0	3	1
特 別 法 犯		1	2	3	1	0	1	0
合 計		81	44	82	89	68	82	31
うち逮捕人数		66	29	4	10	16	14	11

4 車両の押収状況

(台)

押収台数		年 別						
		H27年	H28年	H29年	H30年	R元年	R2年	R3年
押収車両	二輪車	25	13	5	16	19	11	7
	四輪車	5	4	0	1	0	0	0
	合 計	30	17	5	17	19	11	7

第4 物件事故発生状況

過去5年間の警察署(隊)別物件事故発生状況

年 別 署(隊)別	H29年		H30年		R元年		R2年		R3年	
	件数	指数	件数	指数	件数	指数	件数	指数	件数	指数
四 国 中 央	2,229	100.0	2,310	103.6	2,267	101.7	2,070	92.9	2,106	94.5
新 居 浜	3,379	100.0	3,242	95.9	3,130	92.6	2,924	86.5	2,846	84.2
西 条	1,660	100.0	1,659	99.9	1,585	95.5	1,438	86.6	1,373	82.7
西 条 西	1,325	100.0	1,287	97.1	1,216	91.8	1,090	82.3	1,049	79.2
今 治	4,100	100.0	3,838	93.6	3,758	91.7	3,334	81.3	3,254	79.4
伯 方	391	100.0	394	100.8	453	115.9	343	87.7	349	89.3
松 山 東	9,522	100.0	9,281	97.5	8,926	93.7	7,516	78.9	7,840	82.3
松 山 西	3,380	100.0	3,386	100.2	3,296	97.5	3,107	91.9	3,023	89.4
松 山 南	5,781	100.0	5,840	101.0	5,632	97.4	4,898	84.7	5,092	88.1
久 万 高 原	230	100.0	264	114.8	191	83.0	209	90.9	234	101.7
伊 予	1,879	100.0	1,799	95.7	1,836	97.7	1,558	82.9	1,592	84.7
大 洲	1,442	100.0	1,465	101.6	1,264	87.7	1,114	77.3	1,246	86.4
八 幡 浜	834	100.0	820	98.3	768	92.1	702	84.2	769	92.2
西 予	727	100.0	860	118.3	688	94.6	565	77.7	661	90.9
宇 和 島	1,966	100.0	1,900	96.6	1,663	84.6	1,529	77.8	1,525	77.6
愛 南	361	100.0	388	107.5	351	97.2	288	79.8	339	93.9
高 速	742	100.0	813	109.6	774	104.3	673	90.7	615	82.9
合 計	39,948	100.0	39,546	99.0	37,798	94.6	33,358	83.5	33,913	84.9

※ 件数は、速報値とする。