

第 5 交通死亡事故

◇ 交通死亡事故の概況

1 発生状況

- 発生件数 49件 (前年比 +1件 +2.1%) (過去5年平均 60.2件)
- 死者数 50人 (前年 +2人 +4.2%) (過去5年平均 60.8人)

2 死亡事故の主な特徴

死者数は、四半期ごとで見ると、1~3月は7人(前年比-3人)、4~6月は12人(前年比+6人)、7~9月は13人(前年比±0人)、10~12月は18人(前年比-1人)と第4四半期に多発しており、月別で見ると、11月に8人(前年比±0人)と多発しています。

全国の位置付け(都道府県別)では、人口10万人当たり死者数(3.74人)は4番目と高くなっています。

(1) 方面別では、東予方面、高速隊で増加しました。

- 東予方面 19人 (前年比+2人 +11.8%)
- 南予方面 10人 (前年比±0人 ±0.0%)
- 中予方面 18人 (前年比-2人 -10.0%)
- 高速隊 3人 (前年比+2人 +200.0%)

(2) 年齢層別では、75歳以上の構成率が48.0%で最も高くなっています。 また、高齢者の構成率は66.0%で、全国平均57.7%を上回り、全国第16位となっています。

- 高齢者 33人 (前年比-2人 -5.7%) (構成率 66.0%)
 - ・ 65~74歳の高齢者 9人 (前年比±0人 +0.0%) (構成率 18.0%)
 - ・ 75歳以上の高齢者 24人 (前年比-2人 -7.7%) (構成率 48.0%)
- ア 高齢者の状態別では、歩行中が14人(前年比-4人)で、高齢者全体の42.4%を占めています。
- イ 歩行中以外では、四輪車乗車中11人(前年比+5人)、自転車乗車中7人(前年比±0人)二輪車乗車中1人(前年比-3人)の順に多く発生しています。

(3) 死者全体の状態別では、歩行中の構成率が30.0%と高くなっています。

- 四輪車運転中 12人 (前年比+3人 +33.3%) (構成率 24.0%)
- 四輪車同乗中 3人 (前年比+2人 +200.0%) (構成率 6.0%)
- 二輪車運転中 9人 (前年比±0人 ±0.0%) (構成率 18.0%)
- 二輪車同乗中 0人 (前年比±0人 ±0.0%) (構成率 0.0%)
- 自転車乗用中 11人 (前年比+2人 +22.2%) (構成率 22.0%)
- 歩行中 15人 (前年比-5人 -25.0%) (構成率 30.0%)

(4) 死者全体の男女別では、男性が多く、74.0%を占めています。

- 男性 37人 (前年比+3人 ±8.8%) (構成率 74.0%)
- 女性 13人 (前年比-1人 -7.1%) (構成率 26.0%)

(5) 時間帯別では、16~20時が最も多く、34.0%を占めています。

- 0~4時 2人 (前年比-3人 -60.0%)
- 4~8時 9人 (前年比+3人 -50.0%)
- 8~12時 12人 (前年比+3人 +33.3%)
- 12~16時 6人 (前年比-5人 -45.5%)
- 16~20時 17人 (前年比+5人 +41.7%)
- 20~24時 4人 (前年比-1人 -20.0%)

(6) 道路別では、市町道が最も多く、32.0%を占めています。

- 国道 19人 (前年比+3人 +18.8%)
- 県道 11人 (前年比-1人 -8.3%)
- 市町道 16人 (前年比-1人 -5.9%)
- 高速道 2人 (前年比+1人 +100.0%)
- 専ら道 1人 (前年比+1人 ±0.0%)
- その他 1人 (前年比-1人 -50.0%)

(7) 道路形状別では、直線が最も多く、52.0%を占めています。

- 交差点 13人 (前年比-4人 -23.5%)
- 交差点付近 3人 (前年比+2人 +200.0%)
- カーブ 8人 (前年比-2人 -20.0%)
- 直線等 26人 (前年比+7人 +36.8%)
- 踏切 0人 (前年比-1人 -100.0%)

(8) 昼夜別では、昼間が夜間の約1.3倍多く発生しています。

- 昼間 28人 (前年比+2人 +7.7%)
- 夜間 22人 (前年比±0人 ±0.0%)

(9) 原因別(第1当事者)では、前方不注意、運転操作不適、優先通行妨害が上位を占めています。

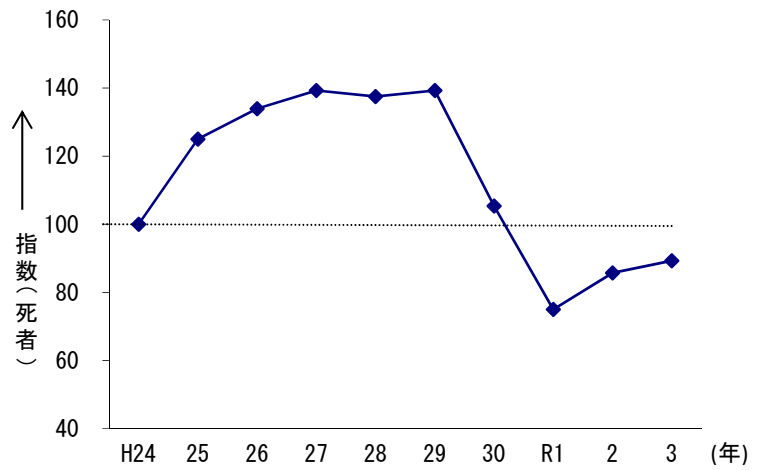
- 前方不注意・漫然 10人
- 前方不注意・脇見 6人
- 運転操作不適 4人
- 優先通行妨害等 4人
- 安全不確認 3人
- 横断歩行者妨害等 2人
- 安全速度 2人
- 交差点安全進行 1人
- 追越し違反 1人
- 安全運転義務その他 2人
- その他車両違反 7人
- 歩行者違反 1人
- 調査不能 7人

(10) 死者のシートベルト着用率は75.0%となっています。

四輪乗車中死者15人のうち、シートベルト対象者(不明者等は除く。)は12人で、うち着用者は9人となっています。また、非着用者3人のうち2人(66.7%)は、シートベルトを着用していれば、命が助かっていたと思われます。

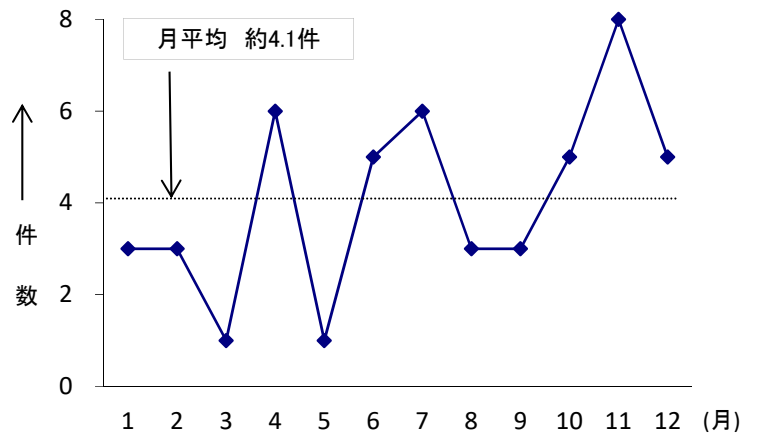
1 年別推移

年別	件数	死者数	指数
H 24 年	56	56	100
H 25 年	70	70	125
H 26 年	75	75	134
H 27 年	76	78	139
H 28 年	76	77	138
H 29 年	78	78	139
H 30 年	58	59	105
R 元 年	41	42	75
R 2 年	48	48	86
R 3 年	49	50	89



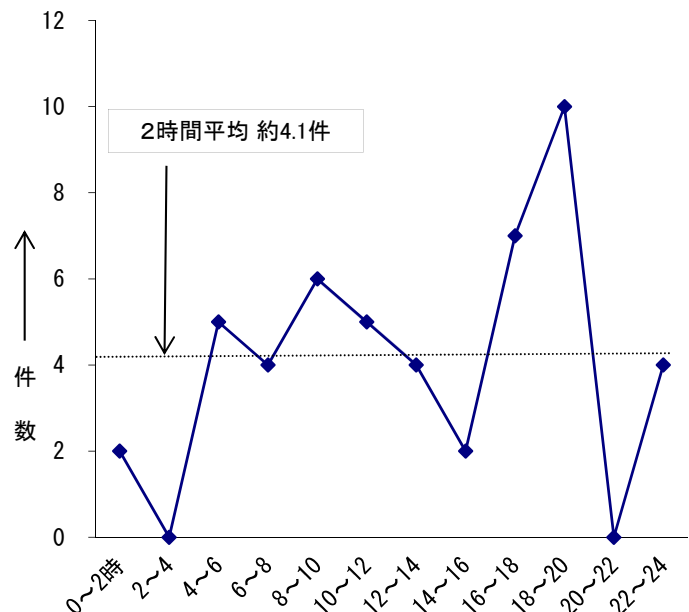
2 月別発生状況

月別	件数	構成率(%)	死者数
1 月	3	6.1	3
2 月	3	6.1	3
3 月	1	2.0	1
4 月	6	12.2	6
5 月	1	2.0	1
6 月	5	10.2	5
7 月	6	12.2	7
8 月	3	6.1	3
9 月	3	6.1	3
10 月	5	10.2	5
11 月	8	16.3	8
12 月	5	10.2	5
計	49	100.0	50



3 時間別発生状況

時間別	件数	構成率(%)	死者数
0~ 2時	2	4.1	2
2~ 4時	0	0.0	0
4~ 6時	5	10.2	5
6~ 8時	4	8.2	4
8~10時	6	12.2	7
10~12時	5	10.2	5
12~14時	4	8.2	4
14~16時	2	4.1	2
16~18時	7	14.3	7
18~20時	10	20.4	10
20~22時	0	0.0	0
22~24時	4	8.2	4
計	49	100.0	50



4 曜日別発生状況

区分		曜日別		令和3年							令和2年							
		日	月	火	水	木	金	土	計	日	月	火	水	木	金	土	計	
件数	昼間	昼明	2						2			1		1			2	
		昼	4	2	2	3	4	1	4	20	4	2	8	4	2	2	1	23
		昼暮	1	1		1		2		5			1					1
		計	7	3	2	4	4	3	4	27	4	2	10	4	3	2	1	26
	夜間	夜暮		2	3	3		1		9			2			1	1	4
		夜		2	2	1	1	3	1	10	1	3	4		2	4	3	17
		夜明	1		1				1	3						1	1	
		計	1	4	6	4	1	4	2	22	1	3	6		2	5	5	22
	合計		8	7	8	8	5	7	6	49	5	5	16	4	5	7	6	48
	構成率(%)		16.3	14.3	16.3	16.3	10.2	14.3	12.2	100.0	10.4	10.4	33.3	8.3	10.4	14.6	12.5	100.0
死者数	昼間	昼明	2						2			1		1			2	
		昼	4	2	2	4	4	1	4	21	4	2	8	4	2	2	1	23
		昼暮	1	1		1		2		5			1					1
		計	7	3	2	5	4	3	4	28	4	2	10	4	3	2	1	26
	夜間	夜暮		2	3	3		1		9			2			1	1	4
		夜		2	2	1	1	3	1	10	1	3	4		2	4	3	17
		夜明	1		1				1	3						1	1	
		計	1	4	6	4	1	4	2	22	1	3	6		2	5	5	22
	合計		8	7	8	9	5	7	6	50	5	5	16	4	5	7	6	48
	構成率(%)		16.0	14.0	16.0	18.0	10.0	14.0	12.0	100.0	10.4	10.4	33.3	8.3	10.4	14.6	12.5	100.0

注 構成率は、端数調整あり。

5 天候別発生状況

区分		天候別		令和3年							令和2年						
		晴	曇	雨	霧	雪	計	晴	曇	雨	霧	雪	計				
件数	昼間	昼明	2					2	1	1				2			
		昼暮	12	6	2			20	13	4	6			23			
		昼	3	2				5	1					1			
		計	17	8	2			27	15	5	6			26			
	夜間	夜暮	6	2	1			9	2	1	1			4			
		夜	6	3	1			10	12	4	1			17			
		夜明	1		2			3	1					1			
		計	13	5	4			22	15	5	2			22			
	合計		30	13	6			49	30	10	8			48			
	構成率(%)		61.2	26.5	12.2			100.0	62.5	20.8	16.7			100.0			
死者数	昼間	昼明	2					2	1	1				2			
		昼暮	12	7	2			21	13	4	6			23			
		昼	3	2				5	1					1			
		計	17	9	2			28	15	5	6			26			
	夜間	夜暮	6	2	1			9	2	1	1			4			
		夜	6	3	1			10	12	4	1			17			
		夜明	1		2			3	1					1			
		計	13	5	4			22	15	5	2			22			
	合計		30	14	6			50	30	10	8			48			
	構成率(%)		60.0	28.0	12.0			100.0	62.5	20.8	16.7			100.0			

注 構成率は、端数調整あり。

6 道路別発生状況

区 分	件 数							死 者 数							
	昼明	昼	昼暮	夜暮	夜	夜明	小計	昼明	昼	昼暮	夜暮	夜	夜明	小計	
国道	11号		2		1			3		3		1			4
	33号		2					2		2					2
	56号				1	1		2				1	1		2
	196号				1	2	1	4				1	2	1	4
	197号		1					1		1					1
	317号				2			2				2			2
	378号			1	1			2			1	1			2
	その他		2					2		2					2
	小計	0	7	1	6	3	1	18	0	8	1	6	3	1	19
県道	主要	1	5		1	2	1	10	1	5		1	2	1	10
	一般					1		1					1		1
	小計	1	5	0	1	3	1	11	1	5	0	1	3	1	11
高速道		2					2		2					2	
自動車専用道路		1					1		1					1	
市町道等	1	5	4	2	4	1	17	1	5	4	2	4	1	17	
合計	2	20	5	9	10	3	49	2	21	5	9	10	3	50	

7 地形別・道路形状別発生状況

区 分	件 数							死 者 数								
	昼明	昼	昼暮	夜暮	夜	夜明	小計	昼明	昼	昼暮	夜暮	夜	夜明	小計		
地形	市街地	人口集中地区		1	1	4	7		13		1	1	4	7		13
		その他		3	1	3	1	1	9		3	1	3	1	1	9
	非市街地	2	16	3	2	2	2	27	2	17	3	2	2	2	28	
道路形状	交差点		3	2	4	3	1	13		3	2	4	3	1	13	
	交差点付近			1	1		1	3			1	1		1	3	
	単路	トンネル		2					2		2					2
		橋		1					1		1					1
		カーブ	1	4		1	1	1	8	1	4		1	1	1	8
		その他	1	9	2	3	6		21	1	10	2	3	6		22
	踏切							0							0	
	一般交通の場所		1					1		1					1	
	合計	2	20	5	9	10	3	49	2	21	5	9	10	3	50	

8 車道幅員別発生状況

区 分	件 数							死 者 数								
	昼明	昼	昼暮	夜暮	夜	夜明	小計	昼明	昼	昼暮	夜暮	夜	夜明	小計		
車道幅員	単路	3.5m未満		1	1			2		1	1				2	
		3.5m以上	1	2			2		5	1	2		2		5	
		5.5m以上	1	10	2	2	4	2	21	1	10	2	2	4	2	21
		9.0m以上		1			1		2		1			1		2
		13.0m以上		2		3			5		3		3			6
		19.5m以上							0							0
	交差点	小		1					1		1					1
		中		1	2	2	2	1	8		1	2	2	2	1	8
		大		1		2	1		4		1		2	1		4
		小計	0	3	2	4	3	1	13	0	3	2	4	3	1	13
一般交通の場所		1					1		1					1		
合計	2	20	5	9	10	3	49	2	21	5	9	10	3	50		

注 単路は交差点付近、踏切を含む。

9 用途別(第1当事者)発生状況

区分	用途別	事業用						自家用						対象外当事者	合計			
		路線バス	貸切バス	法人タクシー	個人タクシー	その他乗用	その他貨物	計	レンタカー	スクールバス	代行客運	代行業務	その他乗用			その他貨物	計	
R3年	件数						2	2	2					25	10	37	10	49
	構成率(%)						4.1	4.1	4.1					51.0	20.4	75.5	20.4	100.0
R2年	件数						3	3						31	7	38	7	48
	構成率(%)						6.2	6.2						64.6	14.6	79.2	14.6	100.0

注 構成率は、端数調整あり。

10 当事者種別(第1当事者)発生状況

区分	当事者種別	乗用車						貨物車					特殊車			二輪車						軽車両			歩行者	列車	対象外当事者	合計				
		大型車	中型車	準中型車	普通車	軽自動車	ミニ	計	大型車	中型車	準中型車	普通車	軽自動車	計	大型車	小型車	計	自動二輪			原付	計	自転車	駆動補助機付自転車					その他	計		
																		751cc以上	401cc	251cc											軽	原付
R3年	件数				12	10	22	3	3	2	1	4	13	2	2		2	1				1	4	4	7			7	1			49
	構成率(%)				24.5	20.4	44.9	6.1	6.1	4.1	2.0	8.2	26.5	4.1	4.1		4.1	2.0			2.0	8.2	8.2	14.3			14.3	2.0	0.0	0.0	100.0	
R2年	件数				14	12	26	1	2	2	1	4	10		0						2	2	3	5	5		5	2			48	
	構成率(%)				29.2	25.0	54.2	2.1	4.2	4.2	2.1	8.2	20.8		0.0						4.2	4.2	6.3	10.4	10.4		10.4	4.2	0.0	0.0	100.0	

注1 準中型車は、改正道路交通法施行日（H29.3.12）以降集計

2 構成率は、端数調整あり。

11 死者の事故被害時の状態別発生状況

区分	状態別	四輪車		自(軽)二		原二		原付		自転車	歩行中		その他	合計
		運転中	同乗中	運転中	同乗中	運転中	同乗中	運転中	同乗中		横断中	その他		
R3年	死者数	12	3	6		2		1		11	12	3		50
	構成率(%)	24.0	6.0	12.0		4.0		2.0		22.0	24.0	6.0		100.0
R2年	死者数	9	1	2		2		5		9	16	4		48
	構成率(%)	18.8	2.1	4.2		4.2		10.4		18.7	33.3	8.3		100.0

注 構成率は、端数調整あり。

12 死者の年齢層別発生状況

区分	年齢層別	6歳未満	6歳	13歳	16歳	20歳	25歳	30歳代	40歳代	50歳代	60歳	65歳	75歳以上	合計
			5歳	12歳	15歳	19歳	24歳	29歳	代	代	代	64歳	74歳	以上
R3年	死者数		1		1	1	3		2	8	1	9	24	50
	構成率(%)		2.0		2.0	2.0	6.0		4.0	16.0	2.0	18.0	48.0	100.0
R2年	死者数		1			2		3	3	3	1	9	26	48
	構成率(%)		2.1			4.2		6.2	6.2	6.2	2.1	18.8	54.2	100.0

注 構成率は、端数調整あり。

13 事故類型別発生状況

区 分 類 型 別		令和3年			令和2年			
		件数	構成率(%)	死者数	件数	構成率(%)	死者数	
合 計		49	100.0	50	48	100.0	48	
人 対 車 両	対面通行中				1	2.1	1	
	背面通行中	1	2.0	1	1	2.1	1	
	横 断 中	横断歩道	3	6.1	3	7	14.6	7
		横断歩道付近						
		横断歩道橋付近	1	2.0	1			
		その他	8	16.3	8	9	18.8	9
		計	12	24.5	12	16	33.3	16
	路上遊戯中							
	路上作業中	1	2.0	1	1	2.1	1	
	路上停止中							
	路上横臥	1	2.0	1				
その他								
小 計	15	30.6	15	19	39.6	19		
自転車対車両		7	14.3	7	6	12.5	6	
車 両 相 互	正面衝突	5	10.2	6	4	8.3	4	
	追 突	進行中						
		その他	2	4.1	2			
		計	2	4.1	2			
	出会い頭衝突	1	2.0	1	4	8.3	4	
	追越追抜時				1	2.1	1	
	すれ違い時							
	左折時				1	2.1	1	
	右 折 時	右折直進	4	8.2	4			
		その他						
		計	4	8.2	4			
その他				1	2.1	1		
小 計	12	24.5	13	11	22.9	11		
車 両 突 撃	電 柱	1	2.0	1	2	4.2	2	
	標 識	1	2.0	1	2	4.2	2	
	分離帯・安全島	1	2.0	1				
	防護柵等	3	6.1	3	3	6.3	3	
	家屋・塀	1	2.0	1				
	橋梁・橋脚							
	その他				1	2.1	1	
	計	7	14.3	7	8	16.7	8	
単 独	駐車車両(運転者不在)							
路 外 逸 脱	転 落	4	8.2	4	2	4.2	2	
	その他	1	2.0	1				
	計	5	10.2	5	2	4.2	2	
転 倒	2	4.1	2	1	2.1	1		
その他	1	2.0	1					
小 計	15	30.6	15	11	22.9	11		
列 車				1	2.1	1		

注 構成率は、端数調整あり。

15 警察署(隊)別年別推移(死者数)

署(隊)別 年別	四	新	西	西	今	伯	松	松	松	久	伊	大	八	西	宇	愛	高	合	東	中	南
	国	居	条	条	治	方	山	山	山	万	予	洲	幡	予	和	南	速				
	中央	浜	条	西	治	方	東	西	南	高	予	洲	幡	予	和	南	速	計	予	予	予
昭和 33年	10	20	5	5	14	1	21	5		1	10	8	6	8	5	2		121	55	37	29
34年	9	9	6	2	16		25	14		2	9	7	12	6	9	2		128	42	50	36
35年	11	19	7	9	13		35	10		7	9	4	6	7	6	6		149	59	61	29
36年	16	16	15	4	14	5	32	13		4	4	8	5	5	11	1		153	70	53	30
37年	16	12	11	9	18	4	36	3		6	8	8	4	5	7	2		149	70	53	26
38年	8	15	11	5	13		20	15		4	9	7	3	3	6	1		120	52	48	20
39年	23	15	4	6	6	2	26	4		3	6	3	4	2	10	1		115	56	39	20
40年	10	13	9	5	13	1	24	11		4	6	10	4	6	3	4		123	51	45	27
41年	14	13	16	11	16	2	37	11		8		5	4	1	5	7		150	72	56	22
42年	17	15	9	11	15	1	29	17		13	10	11	11	6	12	2		179	68	69	42
43年	18	15	6	15	23		33	8		3	8	4	8	7	10	2		160	77	52	31
44年	23	23	14	18	23	3	26	6		4	3	10	1	2	7	4		167	104	39	24
45年	30	26	15	7	29	5	31	22		3	18	18	8	8	16	5		241	112	74	55
46年	19	23	6	10	38	3	38	17		4	8	15	6	9	15	4		215	99	67	49
47年	30	31	11	18	31	6	38	19		8	10	9	2	4	20	7		244	127	75	42
48年	26	13	14	12	29	2	43	21		8	15	16	3	4	17	12		235	96	87	52
49年	22	13	10	7	27	3	28	13		4	11	17	5	10	18	2		190	82	56	52
50年	14	11	9	7	38	2	22	16		1	12	12	4	1	14	3		166	81	51	34
51年	10	14	6	7	19	5	23	15		5	8	13	6	8	13	3		155	61	51	43
52年	11	17	3	10	14	5	23	11		3	7	13	1	2	15	1		136	60	44	32
53年	12	10	8	11	14	2	17	12		2	17	11		5	16	3		140	57	48	35
54年	12	15	6	10	17	5	20	15		4	17	5	4	8	11	3		152	65	56	31
55年	12	10	4	11	14	3	16	14		4	6	10	6	3	8	4		125	54	40	31
56年	7	10	7	6	11	2	17	8		4	9	9	3	2	8	4		107	43	38	26
57年	13	10	4	10	13	4	23	9		3	13	4	3		10	2		121	54	48	19
58年	11	8	9	13	15		23	6		2	9	10	4	4	11	5		130	56	40	34
59年	27	13	8	5	12	2	29	12		2	13	9	2	1	10	3		148	67	56	25
60年	12	13	4	11	13	2	20	12		1	7	10	1	3	15	5		129	55	40	34
61年	13	19	6	5	8	3	22	12		2	11	7	7	3	12	2		132	54	47	31
62年	10	11	6	4	21	1	18	13			13	8	6	6	14	1		132	53	44	35
63年	17	12	6	10	17	3	25	9		4	8	6	7	10	8	6		148	65	46	37
平成 元年	11	11	9	14	21	4	32	17		2	20	10	4	2	8	2		167	70	71	26
2年	15	10	10	13	11		27	9		2	13	9	8	4	8	8		147	59	51	37
3年	9	13	4	9	12	4	34	9		1	11	11	3	6	11	1	2	140	51	55	32
4年	20	12	7	7	17	2	26	14		2	12	8	5	3	13	4	1	153	65	54	33
5年	5	9	7	13	18	2	26	14		1	16	16	1	3	14	2		147	54	57	36
6年	14	8	12	10	27	3	29	10		2	15	17	11	4	4	3	1	170	74	56	39
7年	12	7	7	8	16	3	30	6		4	11	17	5	6	15	2	1	150	53	51	45
8年	15	11	7	11	18	1	14	13	18	1	10	9	4	4	8	5	2	151	63	56	30
9年	16	6	3	9	17		10	10	19	3	8	8	5	6	8	3	7	138	51	50	30
10年	17	7	8	4	13	1	15	14	16		9	6	5	4	13	6	2	140	50	54	34
11年	12	13	2	8	20	3	17	17	16	6	10	8	7	1	15	3	7	165	58	66	34
12年	14	15	12	11	16	5	17	10	17	1	10	8	4	3	7	1	4	155	73	55	23
13年	8	8	5	5	22	1	14	10	11	2	9	14	7	9	11	4	2	142	49	46	45
14年	10	10	6	7	15	4	7	6	12	2	12	6	7	7	8	2	1	122	52	39	30
15年	7	8	8	11	18	1	14	5	19	2	4	12	3	1	6		6	125	53	44	22
16年	11	7	6	4	10	2	6	8	11	2	4	8	6	2	11	1	2	101	40	31	28
17年	9	6	4	9	10	5	7	10	16		11	4	3	7	9	1	2	113	43	44	24
18年	6	7	2	7	11	3	13	7	10	1	5	9	7	1	8		4	101	36	36	25
19年	6	8		1	12	4	8	9	14	1	5	11	3	4	5	3	6	100	31	37	26
20年	5	5	6	4	9		12	6	11		7	5	2	1	7	1	1	82	29	36	16
21年	7	5	7	8	8	2	5	7	12		6	6	3	2	2	1		81	37	30	14
22年	2	4		5	10	1	3	4	4	1	7	4	3	2	11	1	2	64	22	19	21
23年	13	7	2	2	11	1	9	6	14	1	5	3	3	5	2	1	6	91	36	35	14
24年	5	3	4	1	7	1	7	6	6		3	4	1	2	1	1	4	56	21	22	9
25年		6	5	4	13		9	3	10		3	3	5	1	4	1	3	70	28	25	14
26年	1	5	6	4	11	1	10	8	7	2	4	5	1		3	2	5	75	28	31	11
27年	3	5	3	4	10	1	9	10	10	2	2	5	1	1	3	3	6	78	26	33	13
28年	6	9	1	1	10	1	8	6	3		8	3	2	5	4	3	7	77	28	25	17
29年	6	4	3	3	10	2	8	5	10	1	4	7	2	6	3	1	3	78	28	28	19
30年	7	5	3	5	11		5	9	4		2				7	1		59	31	20	8
令和 元年	2	1	1	1	7	1	4	3	5		4		1	1	5		6	42	13	16	7
2年	4	5	1		4	3	6	3	5	2	4	1	2	1	4	2	1	48	17	20	10
3年	2	2	4	1	8	2	6	2	7	1	2	6	1	1	2		3	50	19	18	10

注1 警察署(隊)別年別推移は、昭和33年から掲載

2 旧小田町発生分は、平成16年までは久万高原署に含み、平成17年以降は大洲署に含む。

3 旧三瓶町発生分は、平成16年までは八幡浜署に含み、平成17年以降は西予署に含む。

16 第1当事者の類型別・主な法令違反別発生状況

主法令違反別	類型別	人対車両		自転車対車		車両相互		車両単独		列車		合計		前年		
		件数	死者数	件数	死者数	件数	死者数	件数	死者数	件数	死者数	件数	死者数	件数	死者数	
車 両 運 転 者	信号無視															
	通行禁止違反															
	右側通行													1	1	
	歩道等通行															
	その他の通行区分					1	2					1	2			
	車両通行帯違反															
	最高速度違反														1	1
	後退禁止違反															
	横断・転回違反															
	車間距離不保持															
	進路変更禁止違反															
	通行妨害(車両等)														1	1
	追越し方法違反						1	1					1	1	1	1
	追越し禁止場所追越し														1	1
	割込み等															
	踏切不停止等															
	右折禁止場所右折等															
	その他の右折方法違反						1	1					1	1	1	1
	左折禁止場所左折等															
	交差点左折方法違反															
	優先通行妨害等				1	1	3	3					4	4		
	交差点安全進行義務違反		1	1									1	1	5	5
	横断歩行者妨害等		2	2									2	2	4	4
	通行妨害(歩行者)														1	1
	横断自転車妨害等				2	2							2	2	1	1
	徐行場所(交差点)違反															
	徐行場所(交差点以外)違反															
指定場所一時不停止等																
駐(停)車違反																
灯火違反																
合図不履行等																
乗車不適當																
積載不適當																
自転車の通行方法違反																
牽引違反																
整備不良車両運転																
最低速度違反																
酒酔い運転														1	1	
薬物使用																
過労運転																
共同危険行為																
安全運 転義務違反	ハンドル操作不適當							2	2			2	2	1	1	
	ブレーキ操作不適當					1	1	1	1			2	2	1	1	
	前方不注意・漫然	5	5	1	1	2	2	2	2			10	10	10	10	
	前方不注意・脇見	6	6									6	6	5	5	
	動静不注視					1	1					1	1			
	安全不確認			3	3							3	3	5	5	
	安全速度不適當					1	1	1	1			2	2	1	1	
	予測不適當															
	その他							2	2			2	2	1	1	
	小計		11	11	4	4	5	5	8	8			28	28	24	24
その他								1	1			1	1	1	1	
調査不能						1	1	6	6			7	7	3	3	
計		14	14	7	7	12	13	15	15			48	49	46	46	
歩行者の違反		1	1									1	1	2	2	
合計		15	15	7	7	12	13	15	15			49	50	48	48	
前年		19	19	6	6	11	11	11	11	1	1	48	48			

注 死者数は、第1当事者の違反等による全死者数

17 複数死亡事故の年別発生状況

区分 年別	全死亡事故		複数死亡事故		死者の人数別死亡事故件数		
	件数	死者数	件数	死者数	2人	3人	4人
昭和 56年	103	107	4	8	4		
57年	112	121	6	15	4	1	1
58年	126	130	4	8	4		
59年	138	148	9	19	8	1	
60年	127	129	2	4	2		
61年	130	132	2	4	2		
62年	127	132	5	10	5		
63年	145	148	3	6	3		
平成 元年	163	167	4	8	4		
2年	135	147	9	21	6	3	
3年	133	140	4	11	2	1	1
4年	144	153	7	16	6		1
5年	138	147	7	16	6		1
6年	157	170	11	24	9	2	
7年	137	150	8	21	5	1	2
8年	144	151	5	12	3	2	
9年	129	138	7	16	5	2	
10年	134	140	5	11	4	1	
11年	154	165	8	19	6	1	1
12年	148	155	6	13	5	1	
13年	140	142	2	4	2		
14年	122	122					
15年	119	125	5	11	4	1	
16年	96	101	5	10	5		
17年	110	113	2	5	1	1	
18年	98	101	3	6	3		
19年	96	100	4	8	4		
20年	82	82					
21年	81	81					
22年	62	64	2	4	2		
23年	88	91	3	6	3		
24年	56	56					
25年	70	70					
26年	75	75					
27年	76	78	1	3		1	
28年	76	77	1	2	1		
29年	78	78					
30年	58	59	1	2	1		
令和 元年	41	42	1	2	1		
2年	48	48					
3年	49	50	1	2	1		

18 交通死亡事故抑止努力目標と年間死者数

年 別	区 分	年間抑止努力目標（人）	年間死者数（人）	
昭和	56年	115	107	
	57年	100	121	
	58年	100	130	
	59年	100	148	
	60年	130	129	
	61年	120	132	
	62年	120	132	
	63年	120	148	
	平成	元年	147	167
		2年	147	147
3年		140	140	
4年		132	153	
5年		132	147	
6年		116	170	
7年		145	150	
8年		147	151	
9年		140	138	
10年		135	140	
11年		130	165	
12年		125	155	
13年		136	142	
14年		133	122	
15年		130	125	
16年		127	101	
17年		125	113	
18年		116	101	
19年		99	100	
20年		99	82	
21年	79	81		
22年	79	64		
23年	59	91		
24年	59	56		
25年	49	70		
26年	49	75		
27年	49	78		
28年	49	77		
29年	49	78		
30年	49	59		
令和	元年	49	42	
	2年	目標なし	48	
	3年	目標なし	50	

19 30日死者

◇ 年間死者

30日死者	24時間死者	30日以内死者	比率
9	50	59	1.18

◇ 年別推移

年別 区分	H24年	H25年	H26年	H27年	H28年	H29年	H30年	R元年	R2年	R3年
	30日死者	22	16	14	11	9	13	7	17	8
24時間死者	56	70	75	78	77	78	59	42	48	50
30日以内死者	78	86	89	89	86	91	66	59	56	59
比率	1.39	1.23	1.19	1.14	1.12	1.17	1.12	1.40	1.17	1.18

◇ 月別死者

月別 区分	1月	2月	3月	4月	5月	6月	7月	8月	9月	10月	11月	12月	合計
30日死者		1	1	1		1	2	1				2	9
24時間死者	3	3	1	6	1	5	7	3	3	5	8	5	50
30日以内死者	3	4	2	7	1	6	9	4	3	5	8	7	59
比率	1.00	1.33	2.00	1.17	1.00	1.20	1.29	1.33	1.00	1.00	1.00	1.40	1.18

◇ 署(隊)別死者

署(隊)別 区分	四国中央	新居浜	西条	西条西	今治	伯方	松山東	松山西	松山南	久万高原	伊予	大洲	八幡浜	西予	宇和島	愛南	高速	合計	
30日死者			1		1	1	2		1			1	1					1	9
24時間死者	2	2	4	1	8	2	6	2	7	1	2	6	1	1	2			3	50
30日以内死者	2	2	5	1	9	3	8	2	8	1	2	7	2	1	2			4	59
比率	1.00	1.00	1.25	1.00	1.13	1.50	1.33	1.00	1.14	1.00	1.00	1.17	2.00	1.00	1.00			1.33	1.18

◇ 経過日数別30日死者

経過日数別 区分	1日	2日	3日	4日	5日	6日	7日	1週間 以内 小計	8日 ~ 13日	14日 ~ 1月以内	合計
30日死者	1	1	1	2	2		1	8		1	9
構成率(%)	11.1	11.1	11.1	22.2	22.2	0.0	11.1	88.9	0.0	11.1	100.0

注1 「30日死者」とは、交通事故発生から24時間経過後30日以内に、交通事故が原因で死亡した者をいう。

2 「24時間死者」とは、交通事故発生から24時間以内に、交通事故が原因で死亡した者をいう。

3 「30日以内死者」とは、「30日死者」と「24時間死者」の合計をいう。

4 「比率」とは、「30日以内死者」の「24時間死者」に対する割合で「30日以内死者」を「24時間死者」で除いたものである。