

第11 子供の交通事故

◇ 子供の交通事故概況

1 発生状況

- 発生件数 99件 (前年 93件、前年比+ 6件+ 6.5%)
- 死者数 1人 (前年 1人、前年比± 0人)
- 傷者数 118人 (前年130人、前年比-12人- 9.2%)

* 前年に比べ、発生件数は増加、死者数は同数、傷者数は減少しています。

注 件数は1当、2当とも子供の場合は、1件で計上。死傷者数は本人被害の人数(以下同じ。)

2 全事故に占める割合

- 第1当事故数 1.2% ※子供の第1当事者数(27人)÷全第1当事者数(2,260人)×100(%)
- 第2当事故数 3.3% ※子供の第2当事者数(72人)÷全第2当事者数(2,200人)×100(%)
- 死者数 2.0% ※子供の死者数(1人)÷全死者数(50人)×100(%)
- 傷者数 4.8% ※子供の傷者数(118人)÷全傷者数(2,465人)×100(%)

3 子供の事故の特徴

(1) 当事者別では、小学生が最も多く、次いで中学生が多く発生しています。

- 幼児 5人 (前年 9人、前年比- 4人- 44.4%) (構成率 5.1%)
 - ・ 未就園児 2人 (前年 3人、前年比- 1人- 33.3%) (構成率 2.0%)
 - ・ 就園児 3人 (前年 6人、前年比- 3人- 50.0%) (構成率 3.0%)
- 小学生 50人 (前年 40人、前年比+10人+ 25.0%) (構成率 50.5%)
 - ・ 低学年(1~3年生) 31人 (前年 20人、前年比+11人+ 55.0%) (構成率 31.3%)
 - ・ 高学年(4~6年生) 19人 (前年 20人、前年比- 1人- 5.0%) (構成率 19.2%)
- 中学生 44人 (前年 44人、前年比± 0人± 0.0%) (構成率 44.4%)

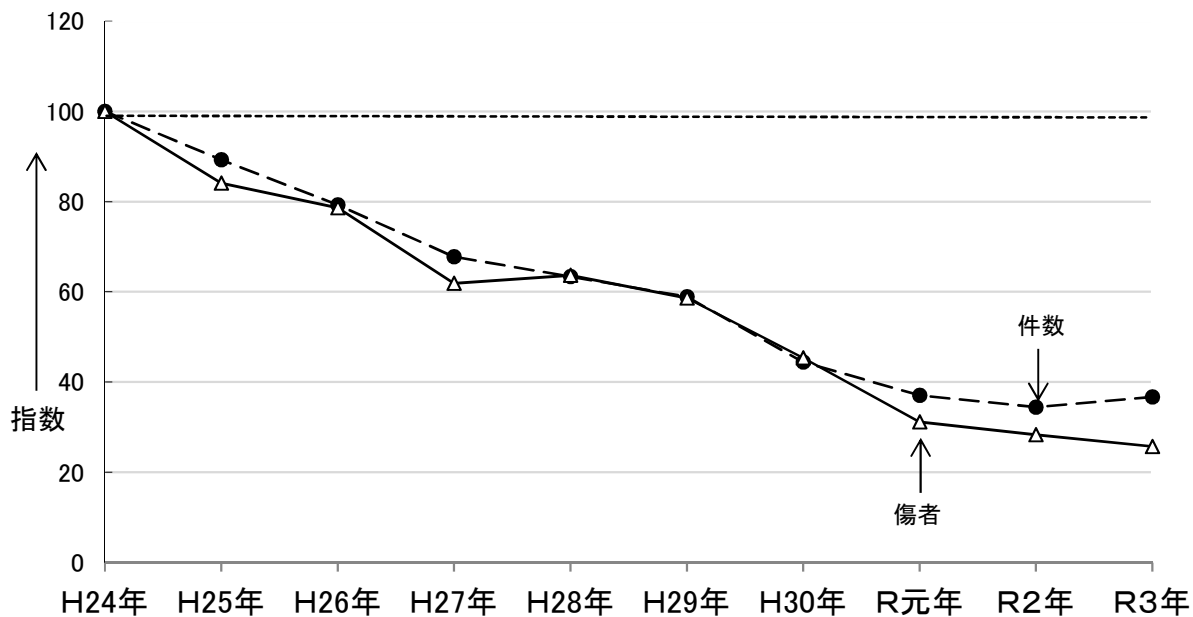
(2) 交差点のうち、その他交差点が約8割(82.5%)を占めています。

- 交差点 67件 (前年 57件、前年比+10件+ 17.5%) (構成率 67.7%)
 - ・ 信号交差点 10件 (前年 10件、前年比± 0件± 0.0%) (交差点に占める割合 14.9%)
 - ・ その他交差点 57件 (前年 47件、前年比+10件+ 21.3%) (交差点に占める割合 85.1%)

(3) 自転車乗用中の出会い頭衝突が多く発生しています。

- 人対車両 40件 (前年 29件、前年比+11件+ 37.9%) (構成率 40.4%)
 - ・ 横断中 27件 (前年 15件、前年比+12件+ 80.0%) (構成率 27.3%)
- 自転車対車両 59件 (前年 63件、前年比- 4件- 6.3%) (構成率 59.6%)
 - ・ 出会い頭衝突 50件 (前年 47件、前年比+ 3件+ 6.4%) (構成率 50.5%)
 - ・ 右折時 4件 (前年 4件、前年比± 0件± 0.0%) (構成率 4.0%)
 - ・ 左折時 1件 (前年 4件、前年比- 3件- 75.0%) (構成率 1.0%)
- 車両相互 0件 (前年 0件、前年比± 0件± 0.0%)
- 車両単独 0件 (前年 1件、前年比- 1件-100.0%)

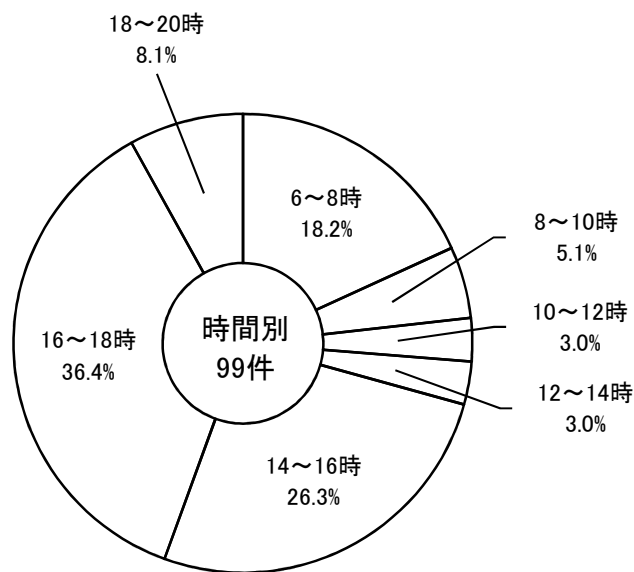
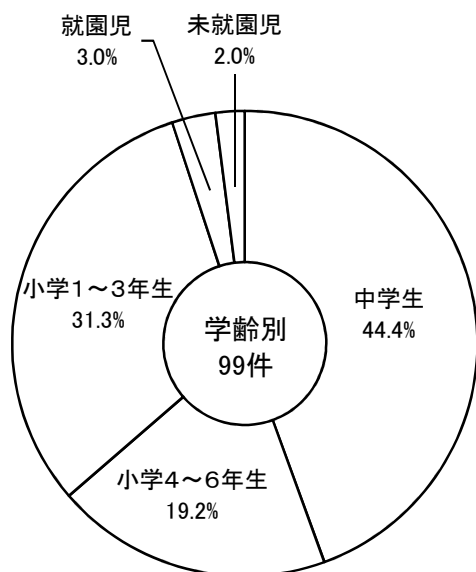
◇ グラフでみる子供の交通事故



区分	年別									
	H24年	H25年	H26年	H27年	H28年	H29年	H30年	R元年	R2年	R3年
件数	270	241	214	183	171	159	120	100	93	99
指数	100	89	79	68	63	59	44	37	34	37
死者数	2	0	1	1	1	0	0	0	1	1
傷者数	459	386	361	284	292	269	208	143	130	118
指数	100	84	79	62	64	59	45	31	28	26

注1 件数は1当、2当とも子供の場合は、1件で計上。死傷者数は本人被害の人数
 2 傷者にあつては、車両同乗者も含むので、件数に比べ傷者数が多くなっている。
 3 グラフは、件数及び傷者数の指数を表示

《学齢別及び時間別発生件数(構成率)》



子供の交通事故

1 全事故に占める子供の交通事故

区 分	年 別	令和3年			令和2年			増減数			増減率(%)		
		件数	死者	傷者	件数	死者	傷者	件数	死者	傷者	件数	死者	傷者
全 事 故		2,260	50	2,465	2,404	48	2,671	△ 144	2	△ 206	△ 6.0	4.2	△ 7.7
子 供 の 事 故		99	1	118	93	1	130	6		△ 12	6.5		△ 9.2
構 成 率 (%)		4.4	2	4.8	3.9	2.1	4.9						

注1 件数は1当、2当とも子供の場合は、1件で計上。死傷者数は本人被害の人数(以下同じ。)

2 1当、2当ともに大人の場合は、同乗者に子供がいても件数に含まれない(以下同じ。)

2 月別発生状況

学 齢 別		月 別	1月	2月	3月	4月	5月	6月	7月	8月	9月	10月	11月	12月	合計	
			件数	死者	傷者	件数	死者	傷者	件数	死者	傷者	件数	死者	傷者	件数	死者
幼 児	未 就 園 児	件数	1					1							2	
		死者														0
		傷者	1					2		1	2		1		7	
	就 園 児	件数			1	1							1			3
		死者														0
		傷者			1	3			1	2		1	1	1	10	
小 計	件数	1	0	1	1	0	1	0	0	0	0	1	0	0	5	
	死者	0	0	0	0	0	0	0	0	0	0	0	0	0	0	
	傷者	1	0	1	3	0	2	1	3	2	1	2	1	17		
小 学 生	低 学 年 (1,2,3年生)	件数	3	2	7	1	2	4	1	3	2	4			2	31
		死者														0
		傷者	3	2	7	1	2	4	2	3	3	4		2	33	
	高 学 年 (4,5,6年生)	件数		1	3	2	1	2	1	2	1	1	1	1	4	19
		死者														0
		傷者		2	3	2	1	2	2	2	2	1	1	4	22	
	小 計	件数	3	3	10	3	3	6	2	5	3	5	1	6	50	
		死者	0	0	0	0	0	0	0	0	0	0	0	0	0	
		傷者	3	4	10	3	3	6	4	5	5	5	1	6	55	
中 学 生	件数	4	4		5	4	6	1	2	3	3	6	6	44		
	死者						1							1		
	傷者	2	3	1	4	4	5	1	3	3	4	9	7	46		
合 計	件数	8	7	11	9	7	13	3	7	6	9	7	12	99		
	死者	0	0	0	0	0	1	0	0	0	0	0	0	1		
	傷者	6	7	12	10	7	13	6	11	10	10	12	14	118		

3 警察署(隊)別発生状況

年 別 警察署(隊)	令和3年			令和2年			増減数			増減率(%)		
	件数	死者	傷者	件数	死者	傷者	件数	死者	傷者	件数	死者	傷者
四 国 中 央	7		8	4		5	3		3	75.0		60.0
新 居 浜	8		6	12		14	△ 4		△ 8	△ 33.3		△ 57.1
西 条	9	1	8	7		8	2	1		28.6	—	
西 条 西	4		5	4		4			1			25.0
今 治	11		13	15		23	△ 4		△ 10	△ 26.7		△ 43.5
伯 方												
松 山 東	20		22	17		30	3		△ 8	17.6		△ 26.7
松 山 西	10		9	8		16	2		△ 7	25.0		△ 43.8
松 山 南	12		19	17		19	△ 5			△ 29.4		
久 万 高 原												
伊 予	5		7	2		2	3		5	150.0		250.0
大 洲	4		4			1	4		3	—		300.0
八 幡 浜	2		3	1		1	1		2	100.0		200.0
西 予	4		7	1		1	3		6	300.0		600.0
宇 和 島	3		6	4		5	△ 1		1	△ 25.0		20.0
愛 南				1	1		△ 1	△ 1		△ 100.0	△ 100.0	
高 速			1			1						
合 計	99	1	118	93	1	130	6		△ 12	6.5		△ 9.2

4 事故類型別発生状況

区 分		発 生 件 数			死 者 数			傷 者 数			
		令和3年	令和2年	増減数	令和3年	令和2年	増減数	令和3年	令和2年	増減数	
合 計		99	93	6	1	1	0	118	130	△ 12	
歩行者事故	対面通行中	4	3	1				3	3		
	背面通行中	2	2					2	1	1	
	横断中	横断歩道	12	5	7		1	△ 1	12	6	6
		横断歩道付近	1	1					1	1	
		横断歩道橋付近									
		その他	14	9	5				14	9	5
	路上遊戯中	2	1	1				2	1	1	
	路上作業中										
	路上停止中	1		1				1		1	
	路上横臥										
その他	4	8	△ 4				3	8	△ 5		
計	40	29	11	0	1	△ 1	38	29	9		
自転車対車両	正面衝突										
	追突	進行中									
		その他	1	1				1	1		
	出会い頭	50	47	3				45	47	△ 2	
	追越追抜時		1	△ 1					1	△ 1	
	すれ違い時										
	左折時	1	4	△ 3				1	4	△ 3	
	右折時	右折直進	1	1				1	1		
その他		3	3		1		1	2	3	△ 1	
その他	3	6	△ 3				3	6	△ 3		
計	59	63	△ 4	1	0	1	53	63	△ 10		
車両相互	正面衝突								1	△ 1	
	追突	進行中						3		3	
		その他						11	14	△ 3	
	出会い頭						2	10	△ 8		
	追越追抜時						2		2		
	すれ違い時						1	1			
	左折時										
	右折時	右折直進						2	1	1	
その他											
その他						4	6	△ 2			
計	0	0	0	0	0	0	25	33	△ 8		
車両単独	工作物	電柱									
		標識									
		分離帯・安全島・中央島							1	△ 1	
		防護柵等						1		1	
		家屋・塀									
	橋脚・橋梁										
	その他										
	駐車車両(運転者不在)						1	3	△ 2		
路外逸脱	転落										
	その他										
転倒		1	△ 1					1	△ 1		
その他											
計	0	1	△ 1	0	0	0	2	5	△ 3		
列 車											

5 地形別発生状況

区 分		発 生 件 数			死 者 数			傷 者 数		
		令和3年	令和2年	増減数	令和3年	令和2年	増減数	令和3年	令和2年	増減数
合 計		99	93	6	1	1	0	118	130	△ 12
市街地	人口集中地区	37	23	14				44	37	7
	その他	42	35	7	1	1		47	44	3
非市街地		20	35	△ 15				27	49	△ 22

6 道路形状別発生状況

区 分		発 生 件 数			死 者 数			傷 者 数		
		令和3年	令和2年	増減数	令和3年	令和2年	増減数	令和3年	令和2年	増減数
合 計		99	93	6	1	1	0	118	130	△ 12
交差点	環状交差点									
	その他	67	57	10	1	1		67	67	
交差点付近	環状交差点付近									
	その他	2	3	△ 1				5	10	△ 5
単路	トンネル									
	橋							1		1
	カーブ・屈折	1	1					3	4	△ 1
踏切	その他	27	28	△ 1				37	39	△ 2
	第1種									
	第3種									
一般交通の場所	第4種									
	その他	2	4	△ 2				5	10	△ 5

7 道路別発生状況

区 分	発 生 件 数			死 者 数			傷 者 数			
	令和3年	令和2年	増減数	令和3年	令和2年	増減数	令和3年	令和2年	増減数	
合 計	99	93	6	1	1	0	118	130	△ 12	
国 道	11 号	1	2	△ 1			3	6	△ 3	
	33 号						1	2	△ 1	
	56 号		2	△ 2		1	△ 1	5	3	2
	192 号	1		1			1		1	
	194 号	1		1			1		1	
	196 号	1	5	△ 4			3	9	△ 6	
	197 号		1	△ 1				1	△ 1	
	317 号		1	△ 1				3	△ 3	
	319 号									
	320 号									
	378 号	1		1				3		3
	379 号									
	380 号									
	381 号									
	437 号									
	440 号									
	441 号									
494 号										
計	5	11	△ 6	0	1	△ 1	17	24	△ 7	
県 道	主 要	6	10	△ 4			7	14	△ 7	
	一 般	9	2	7			11	5	6	
	計	15	12	3	0	0	0	18	19	△ 1
市 町 道	77	66	11	1		1	77	75	2	
自 専 道							1	1		
高 速 道 路								1	△ 1	
そ の 他	2	4	△ 2				5	10	△ 5	

8 時間別発生状況

区 分	発 生 件 数			死 者 数			傷 者 数		
	令和3年	令和2年	増減数	令和3年	令和2年	増減数	令和3年	令和2年	増減数
合 計	99	93	6	1	1	0	118	130	△ 12
0 ~ 2 時									
2 ~ 4 時									
4 ~ 6 時									
6 ~ 8 時	18	11	7				19	11	8
8 ~ 10 時	5	6	△ 1				7	5	2
10 ~ 12 時	3	4	△ 1				9	6	3
12 ~ 14 時	3	6	△ 3				6	14	△ 8
14 ~ 16 時	26	15	11				25	22	3
16 ~ 18 時	36	33	3	1	1		39	42	△ 3
18 ~ 20 時	8	12	△ 4				10	22	△ 12
20 ~ 22 時		5	△ 5				3	7	△ 4
22 ~ 24 時		1	△ 1					1	△ 1

9 昼夜別発生状況

区 分	発 生 件 数			死 者 数			傷 者 数			
	令和3年	令和2年	増減数	令和3年	令和2年	増減数	令和3年	令和2年	増減数	
合 計	99	93	6	1	1	0	118	130	△ 12	
昼 間	明(日の出後1時間)	5	4	1			7	4	3	
	昼	72	55	17	1		82	79	3	
	暮(日没前1時間)	11	17	△ 6		1	△ 1	14	21	△ 7
	計	88	76	12	1	1	0	103	104	△ 1
夜 間	暮(日没後1時間)	8	7	1			8	8		
	夜	2	9	△ 7			6	17	△ 11	
	明(日の出前1時間)	1	1				1	1		
	計	11	17	△ 6	0	0	0	15	26	△ 11

10 当事者種別発生状況

		当事者数			死者数	傷者数	
		1当	2当	計			
四輪車	乗用車			0		26	
	貨物車			0			
	特殊車			0			
二輪車	自動二輪			0			
	原付一種			0			
軽車両	自転車	26	35	61	1	52	
	駆動補助機付自転車			0			
	その他			0			
歩行者	一般歩行者	1	37	38		39	
	準歩行者	ローラースケート等			0		
		車いす電動			0		
		手動			0		
		小児用の車			0		
その他			0				
路面電車				0			
列車				0			
歩行者以外の道路上の人				0		1	
道路外の人				0			
対象外当事者				0			
合計		27	72	99	1	118	

11 職業別発生状況

		当事者数			死者数	傷者数
		1当	2当	計		
幼児（未就園児）			2	2		7
幼児（就園児）			3	3		10
小学1年生		1	9	10		10
小学2年生		1	7	8		11
小学3年生		3	10	13		12
小学4年生		3	2	5		7
小学5年生		2	5	7		6
小学6年生		2	5	7		9
中学1年生		7	13	20	1	20
中学2年生		6	11	17		17
中学3年生		2	5	7		9
対象外当事者				0		
合計		27	72	99	1	118

12 通行目的別発生状況

		当事者数			死者数	傷者数
		1当	2当	計		
業務				0		
出勤				0		
退社				0		
通学（園）等	登校	7	32	39	1	36
	学業中	4	15	19		19
	下校	1		1	1	
観光・娯楽		2	17	19		17
観光・娯楽		2	4	6		6
ドライブ				0		
散歩（自転車含む）		1	3	4		4
飲食				0		
買い物		3	3	6		18
訪問		5	12	17		18
送迎				0		3
通院				0		1
帰省			1	1		1
遊戯			5	5		5
疾病徘徊				0		
私用その他		9	11	20		24
調査不能			1	1		1
道路外の人等				0		1
対象外当事者				0		
合計		34	104	138	2	154

13 違反別(第1当事者)発生状況

	1当の当事者数	死者数		傷者数		
		1当関与	1当本人死亡	1当関与	1当本人負傷	
車両等違反	信号無視	1		1		
	通行禁止違反					
	右側通行	1		1	1	
	歩道等通行					
	通行区分その他					
	車両通行帯違反					
	最高速度違反					
	後退禁止違反					
	横断・転回違反					
	車間距離不保持					
	進路変更禁止違反					
	通行妨害(車両等)					
	追越し方法違反					
	禁止場所追越し					
	割込み等					
	踏切不停止等					
	右折禁止場所右折等					
	交差点右折方法違反					
	左折禁止場所左折等					
	交差点左折方法違反					
	環状交差点違反					
	優先通行妨害等					
	交差点安全進行義務違反	6			6	3
	横断歩行者妨害等					
	通行妨害(歩行者)					
	横断自転車妨害等					
	徐行場所違反	3			3	3
	指定場所一時不停止等	7			7	7
	駐(停)車違反					
	灯火違反					
	合図不履行等					
	乗車不適當					
	積載不適當					
自転車の通行方法違反						
牽引違反						
整備不良車両運転						
最低速度違反						
酒酔い運転						
薬物使用						
過労運転						
共同危険行為						
ハンドル操作不適						
ブレーキ操作不適						
前方不注意・漫然	1			1		
前方不注意・脇見	1			1		
動静不注視						
安全不確認	6	1	1	5	5	
安全速度						
予測不適						
安全運転義務違反その他						
その他の車両違反						
調査不能						
違反なし						
歩行者違反	信号無視					
	通行区分					
	横断	1		1	1	
	幼児のひとり歩き					
	路上遊戯					
	路上作業					
	飛出し					
その他の歩行者違反						
調査不能						
違反なし						
合計	27	1	1	26	20	

14 ライト点灯状況

			当事者数			死者数	傷者数
			1当	2当	計		
原付以上	点灯	下向き			0		
		上向き			0		
		補助灯			0		
	消灯				0		
	調査不能				0		
自転車	前照灯	点灯	4	5	9		6
		消灯・装備なし	21	29	50	1	45
	調査不能		1	1	2		1
対象外当事者			1	37	38		39
合計			27	72	99	1	91

15 自宅からの距離(自転車、歩行者)発生状況

			当事者数			死者数	傷者数
			1当	2当	計		
自転車・歩行者	50 m 以下		2	8	10		10
	100 m 以下		1	6	7		7
	500 m 以下		7	17	24		19
	1 km 以下		8	16	24		23
	2 km 以下		6	15	21	1	19
	2 km を超過		3	10	13		13
	調査不能				0		
対象外当事者					0		27
合計			27	72	99	1	118

16 反射材等使用状況(歩行者)

			当事者数			死者数	傷者数
			1当	2当	計		
反射材使用あり				3	3		3
反射材使用なし			1	34	35		36
調査不能					0		
対象外当事者			26	35	61	1	52
合計			27	72	99	1	91