

第10 原付の交通事故

◇ 原付の交通事故概況

1 発生状況

- 発生件数 368件 (前年 421件、前年比－ 53件－12.6%)
- 死者数 1人 (前年 5人、前年比－ 4人－80.0%)
- 傷者数 329人 (前年 373人、前年比－ 44人－11.8%)

前年に比べ、発生件数、死者数、傷者数が全て減少しています。

注 件数は1当、2当とも原付の場合は、1件で計上。死傷者数は本人被害の人数(以下同じ。)

2 全事故に占める割合

- 第1当事故数 5.2% ※原付の第1当事者数(117人)÷全第1当事者数(2,260人)×100(%)
- 第2当事故数 11.6% ※原付の第2当事者数(256人)÷全第2当事者数(2,200人)×100(%)
- 死者数 2.0% ※原付の死者数(1人)÷全死者数(50人)×100(%)
- 傷者数 13.3% ※原付の傷者数(329人)÷全傷者数(2,465人)×100(%)

原付乗車中の死傷者数(330人)は、全死傷者数(2,515人)の13.1%、二輪車乗車中の死傷者数(539人)の61.2%を占めています。

3 原付事故の特徴

(1) 20歳代の事故が最も多く、次いで、70歳代の順に多く発生しています。

- 10歳代 34人 (前年 38人、前年比－ 4人－10.5%) (構成率 9.1%)
- 20歳代 112人 (前年106人、前年比＋ 6人＋ 5.7%) (構成率 30.4%)
- 30歳代 36人 (前年 55人、前年比－19人－34.5%) (構成率 9.7%)
- 40歳代 41人 (前年 54人、前年比－13人－24.1%) (構成率 11.0%)
- 50歳代 40人 (前年 38人、前年比＋ 2人＋ 5.3%) (構成率 10.7%)
- 60歳代 41人 (前年 53人、前年比－12人－22.6%) (構成率 11.0%)
- 70歳代 55人 (前年 64人、前年比－ 9人－14.1%) (構成率 14.7%)
- 80歳以上 14人 (前年 23人、前年比－ 9人－39.1%) (構成率 3.8%)

(再掲)

◇ 若年者(16歳～24歳) 106人 (前年101人、前年比＋ 5人＋ 5.0%) (構成率 28.4%)

◇ 高齢者(65歳以上) 95人 (前年111人、前年比－16人－14.4%) (構成率 25.5%)

(2) 昼間の事故が、約8割(82.3%)を占めています。

- 昼間 303件 (前年320件、前年比－17件－ 5.3%) (構成率 82.3%)
- 夜間 65件 (前年101件、前年比－36件－35.6%) (構成率 17.7%)

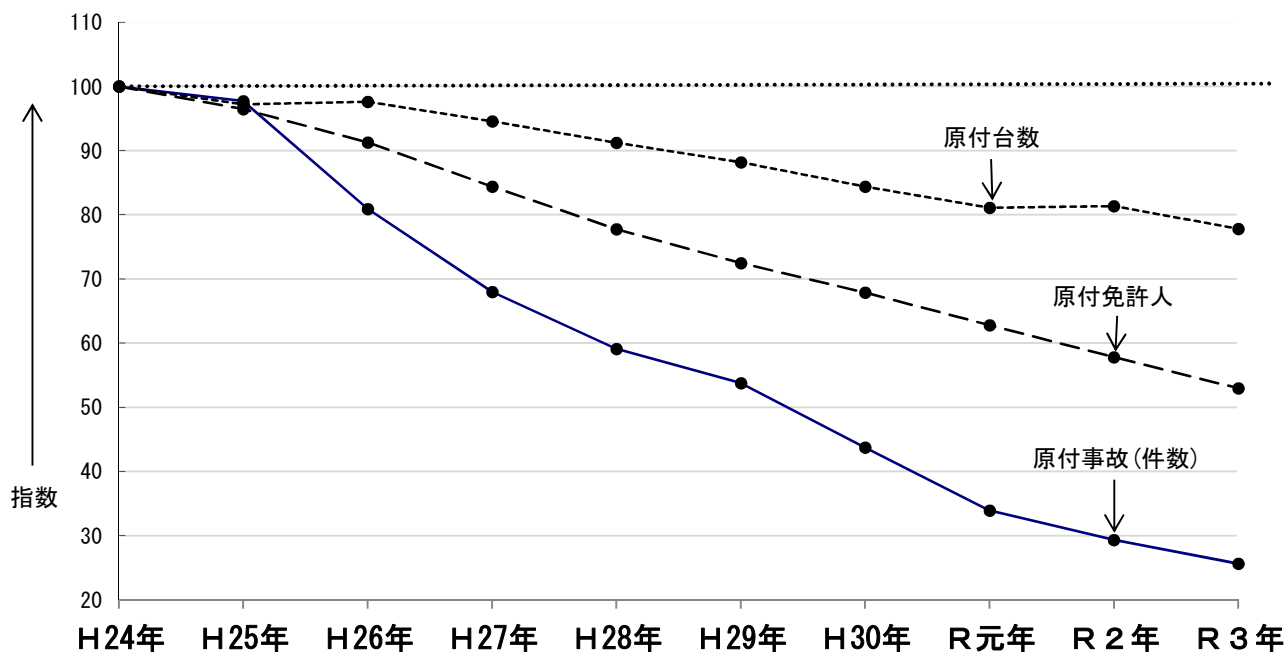
(3) 交差点のうち、その他交差点が約8割(82.3%)を占めています。

- 交差点 220件 (前年260件、前年比－40件－15.4%) (構成率 59.8%)
 - ・ 信号交差点 39件 (前年 81件、前年比－42件－51.9%) (交差点に占める割合 17.7%)
 - ・ その他交差点 181件 (前年179件、前年比＋ 2件＋ 1.1%) (交差点に占める割合 82.3%)

(4) 車両相互が最も多く、特に出合頭衝突が最も多く発生しています。

- 車両相互 329件 (前年370件、前年比－41件－11.1%) (構成率 89.4%)
 - ・ 出合い頭衝突 150件 (前年157件、前年比－ 7件－ 4.5%) (構成率 40.8%)
 - ・ 右折時 57件 (前年 63件、前年比－ 6件－ 9.5%) (構成率 15.5%)
 - ・ 左折時 44件 (前年 67件、前年比－23件－34.3%) (構成率 12.0%)
 - ・ 追突 25件 (前年 19件、前年比＋ 6件＋31.6%) (構成率 6.8%)
 - ・ 正面衝突 2件 (前年 5件、前年比－ 3件－60.0%) (構成率 0.5%)
 - ・ その他 51件 (前年 59件、前年比－ 8件－13.6%) (構成率 13.9%)
- 人対車両 11件 (前年 20件、前年比－ 9件－45.0%) (構成率 3.0%)
- 自転車対車両 22件 (前年 18件、前年比＋ 4件＋22.2%) (構成率 6.0%)
- 車両単独 6件 (前年 13件、前年比－ 7件－53.8%) (構成率 1.6%)
- 列車 0件 (前年 0件、前年比± 0件± 0.0%)

◇ グラフでみる原付の交通事故



区 分		年 別									
		H24年	H25年	H26年	H27年	H28年	H29年	H30年	R元年	R2年	R3年
交 通 事 故	全 事 故	7,108	6,692	5,745	5,086	4,497	4,097	3,487	2,811	2,404	2,260
	指 数	100	94	81	72	63	58	49	40	34	32
	原 付 事 故	1,436	1,403	1,162	976	849	772	628	487	421	368
	指 数	100	98	81	68	59	54	44	34	29	26
	全事故に占める 原付事故の割合	20.2	21.0	20.2	19.2	18.9	18.8	18.0	17.3	17.5	16.3
	死 者 数	7	6	8	6	9	6	7	5	5	1
	傷 者 数	1,315	1,302	1,054	873	773	706	571	427	373	329
自 動 車 台 数	全自動車台数	1,155,416	1,207,971	1,206,167	1,210,486	1,208,815	1,205,828	1,203,261	1,200,591	1,200,245	1,196,852
	指 数	100	105	104	105	105	104	104	104	104	104
	原 付 台 数	155,946	151,638	152,204	147,463	142,273	137,518	131,595	126,483	126,890	121,367
	指 数	100	97	98	95	91	88	84	81	81	78
	全自動車台数に占める 原付台数の割合	13.5	12.6	12.6	12.2	11.8	11.4	10.9	10.5	10.6	10.1
免 許 人 口	全免許保有者数	939,452	940,739	939,347	935,284	931,581	927,691	922,939	915,723	910,067	904,819
	指 数	100	100	100	100	99	99	98	97	97	96
	原付免許保有者数	36,586	35,290	33,392	30,875	28,443	26,524	24,836	22,967	21,154	19,382
	指 数	100	96	91	84	78	72	68	63	58	53
	全免許人口に占める 原付免許の割合	3.9	3.8	3.6	3.3	3.1	2.9	2.7	2.5	2.3	2.1

注1 原付事故の発生件数は1当、2当とも原付の場合は、1件で計上。死傷者数は本人被害の人数

2 全自動車台数は、四国運輸局調査（各年3月31日現在）

3 原付台数は、令和元年までは各市町調査（各年12月31日現在）、令和3年は総務省統計資料「市町村税課税状況等の調査（令和3年7月1日現在）」による。

4 令和元年までは、原付にはミニカーを含む。

原付の交通事故

1 二輪車の事故に占める原付の交通事故

区分	令和3年			令和2年			増減数			増減率(%)		
	件数	死者	傷者	件数	死者	傷者	件数	死者	傷者	件数	死者	傷者
二輪車の事故	585	9	530	642	9	581	△ 57		△ 51	△ 8.9		△ 8.8
原付の事故	368	1	329	421	5	373	△ 53	△ 4	△ 44	△ 12.6	△ 80.0	△ 11.8
構成率(%)	62.9	11.1	62.1	65.6	55.6	64.2						

注 件数は1当、2当とも原付の場合は、1件で計上。死傷者数は本人被害の人数(以下同じ。)

2 月別発生状況

区分	月別												合計
	1月	2月	3月	4月	5月	6月	7月	8月	9月	10月	11月	12月	
発生件数	25	25	32	37	30	30	34	27	31	24	34	39	368
死者数				1									1
傷者数	24	21	30	34	25	22	28	23	32	22	33	35	329
一日当り発生件数	0.8	0.9	1.0	1.2	1.0	1.0	1.1	0.9	1.0	0.8	1.1	1.3	1.0

3 時間別・道路別発生状況

道路別	時間別	0	2	4	6	8	10	12	14	16	18	20	22	合計
		2時	4時	6時	8時	10時	12時	14時	16時	18時	20時	22時	24時	
国道	発生件数		1		4	13	9	13	6	9	5	4		64
	死者数													
	傷者数				4	9	8	12	6	10	5	3		57
県道	発生件数	1			13	17	9	16	9	13	10	1	4	93
	死者数							1						1
	傷者数				11	16	8	14	9	10	9	1	3	81
市町道等	発生件数	1	2	1	29	40	40	28	17	30	15	6	2	211
	死者数													
	傷者数	1	2	1	23	36	37	26	15	29	14	5	2	191
合計	発生件数	2	3	1	46	70	58	57	32	52	30	11	6	368
	死者数							1						1
	傷者数	1	2	1	38	61	53	52	30	49	28	9	5	329