

いけんよ!!

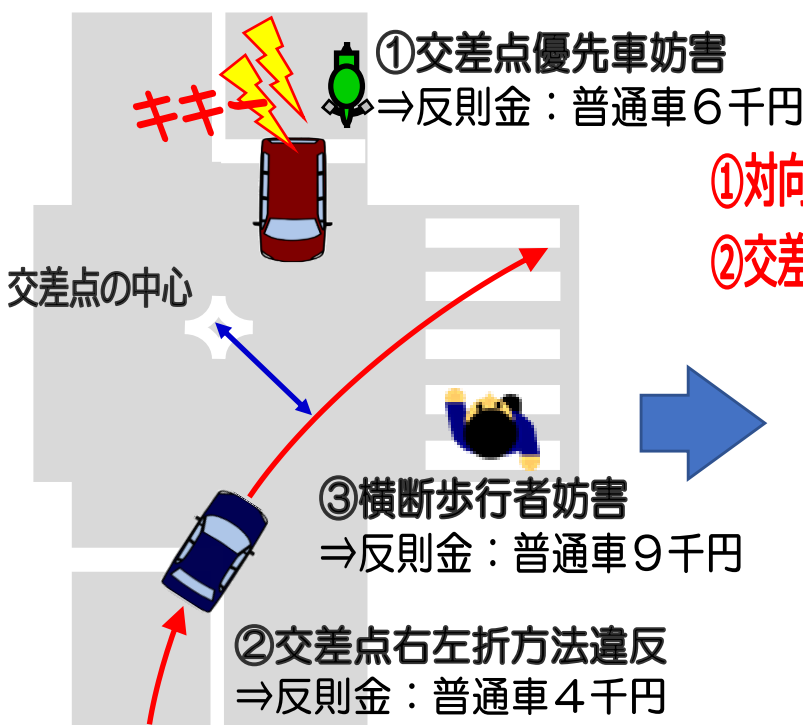
“伊予の早曲がり”は危険な交通違反です!



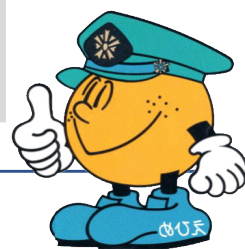
※ いわゆる「伊予の早曲がり」とは、交差点を右折する時、対向車が接近しているのに、先に右折する行為をいいます。

◆ 県警では、交通事故の約半数が交差点で発生している実態を踏まえ、交差点違反（交差点優先車妨害、信号無視、一時不停止等）の取締りを強化しています。

【交差点違反例】



【正しい右折の方法】



【「伊予の早曲がり」危険ポイント】

- 対向車に注意が集中し、その陰を走行する二輪車や横断歩行者を見落とすことが…。
⇒ 交差点は直進(左折)車が優先です。対向車が途切れるまで待ちましょう!
- 右折を急ぐ(斜めに右折する)と、進入速度が高くなり重大事故発生の危険性が…。
⇒ 交差点の中心に寄り(直角に)、速度と安全確認に余裕を持って右折しましょう!

『ゆとり』のある運転で、伊予路に思いやりと譲り合いの輪を広げましょう!