

# 交通事故発生状況

～令和3年3月末～



愛媛県警察本部

## 交通事故発生状況等（令和3年3月末現在）

### 1 交通事故発生状況

#### 〈全事故〉

発生件数 549 件（前年比－98件）

死者数 7 人（前年比－3人）

傷者数 603 人（前年比－138人）

#### 〈高齢者事故〉

発生件数 242 件（前年比－36件）

死者数 4 人（前年比＋1人）

傷者数 138 人（前年比－24人）

◇ 前年と比べ、発生件数、死者数及び傷者数の全てが減少した。

### 2 全交通事故の主な特徴

◇ 事故類型別では、車両相互の追突事故が多発した。

◇ 昼間の事故が、夜間の事故の約2.7倍発生した。

### 3 交通死亡事故の特徴

#### (1) 県下

◇ 人口10万人当たり死者数は、0.52人で全国ワースト26位

◇ 死者7人中4人が高齢者で、前年と比べ高齢者死者は1人増加した。

#### (2) 方面別（高速道路の死亡事故を除く。）

##### 《東予》

◇ 死者4人（＋2人）

◇ 直線単路で4人全て死亡

◇ 国道で2人死亡、県道で1人死亡、市町道で1人死亡

◇ 夜間で3人（歩行中1人、自転車乗用中2人）死亡

◇ 高齢者が4人（歩行中2人、自転車乗用中2人）死亡

##### 《中予》

◇ 死者2人（－3人）

◇ 国道で1人死亡、県道で1人死亡

◇ 夜間で1人死亡

◇ 交差点で2人死亡

##### 《南予》

◇ 死者1人（－1人）

◇ 県道で1人死亡

◇ 二輪車で1人死亡

目 次

	ページ
<b>1 交通事故発生状況</b>	
(1) 全国の交通事故発生状況 .....	1
(2) 四国の交通事故発生状況 .....	1
(3) 愛媛県の交通事故発生状況 .....	1
(4) 都道府県別・人口当たりの交通事故死者数等 .....	2
<b>2 交通事故の特徴</b>	
(1) 発生状況 .....	3
(2) 時間別発生状況 .....	3
(3) 道路形状別発生状況 .....	3
(4) 事故類型別発生状況 .....	3
(5) 各種事故の発生状況 .....	3
<b>3 高齢者事故</b>	
(1) 全事故に占める高齢者事故 .....	4
(2) 時間別発生状況 .....	4
(3) 道路形状別発生状況 .....	4
(4) 事故類型別発生状況 .....	4
(5) 原因別発生件数ワースト順位 .....	4
<b>4 交差点事故</b>	
(1) 全事故に占める交差点事故 .....	5
(2) 時間別発生状況 .....	5
(3) 事故類型別発生状況 .....	5
(4) 各種事故別発生状況 .....	5
(5) 原因別発生件数ワースト順位 .....	5
<b>5 自転車乗用中の事故</b>	
(1) 全事故に占める自転車乗用中の事故 .....	6
(2) 時間別発生状況 .....	6
(3) 道路形状別発生状況 .....	6
(4) 事故類型別発生状況 .....	6
(5) 当事者別発生状況 .....	6
(6) 原因別発生件数ワースト順位 .....	6
<b>6 飲酒事故(1当関与)</b>	
(1) 全事故に占める飲酒事故 .....	7
(2) 時間別発生状況 .....	7
(3) 道路形状別発生状況 .....	7
(4) 事故類型別発生状況 .....	7
(5) 当事者別発生状況 .....	7
<b>7 交通死亡事故の概況</b>	
(1) 月別・署(隊)別・方面別死者数 .....	8
(2) 交通死亡事故発生場所等一覧表 .....	9
(3) 各署別事故類型別死者数一覧 .....	10
<b>8 市町別・人口10万人当たり事故率等</b>	
(1) 全事故 .....	11
(2) 高齢者事故 .....	11
<b>9 昼夜別の交通事故発生状況及び特徴</b>	
(1) 発生状況 .....	12
(2) 道路形状別発生状況 .....	12
(3) 事故類型別発生状況 .....	12
(4) 各種事故の発生状況 .....	12
<b>10-1 警察署別・市町別死亡事故ゼロ記録</b>	
(1) 警察署(隊)別 .....	13
(2) 市町別 .....	13
(3) 高速道・自専道 .....	13
<b>10-2 警察署別・市町別死亡事故ゼロ記録(高齢者)</b>	
(1) 警察署(隊)別 .....	13
(2) 市町別 .....	13
(3) 高速道・自専道 .....	13
<b>11-1 高齢者事故構成率等年別推移</b> .....	14
<b>11-2 高齢者人口1万人当り高齢者事故率等の市町別ワースト順位表</b> .....	15
<b>12 警察署(隊)別交通事故発生状況</b> .....	16

# 令和3年3月末現在の交通事故

## 1 交通事故発生状況

(1) 全国の交通事故発生状況(発生件数、傷者数、高齢者の死者数は概数)

区分	令和3年	令和2年	増減数	増減率(%)
発生件数	73,944	82,728	-8,784	-10.6
死者数	615	748	-133	-17.8
うち高齢者	367	437	-70	-16.0
構成率(%)	59.7	58.4		
傷者数	87,261	99,105	-11,844	-12.0

(2) 四国の交通事故発生状況(他県の発生件数、傷者数、高齢者の死者数は概数)

区分	徳島県	香川県	愛媛県	高知県	計		
発生件数	令和3年	492	812	549	300	2,153	
	増減数	0	-167	-98	-44	-309	
	増減率(%)	0.0	-17.1	-15.1	-12.8	-12.6	
死者数	令和3年	8	7	7	14	36	
	増減数	5	-8	-3	7	1	
	増減率(%)	166.7	-53.3	-30.0	100.0	2.9	
	うち高齢者	令和3年	5	3	4	12	24
		構成率(%)	62.5	42.9	57.1	85.7	66.7
		全国ワースト順位	23	40	31	5	
	増減数	3	-10	1	6	0	
増減率(%)	150.0	-76.9	33.3	100.0	0.0		
傷者数	令和3年	577	980	603	328	2,488	
	増減数	-11	-238	-138	-51	-438	
	増減率(%)	-1.9	-19.5	-18.6	-13.5	-15.0	

(3) 愛媛県の交通事故発生状況

区分	令和3年	令和2年	増減数	増減率(%)	5年平均対比
発生件数	549	647	-98	-15.1	-219
死者数	7	10	-3	-30.0	-3.8
傷者数	603	741	-138	-18.6	-277

## (4) 都道府県別・人口当たりの交通事故死者数等(R3.3月末現在)

区 分	死者数		人口10万人当たり		事故件数		人口1000人当たり		死亡事故率		人 口	
	R3	順位	死者数	順位	R3	順位	事故発生率	順位	R3	順位		順位
北海道	24	8	0.45	34	2,177	11	0.41	34	1.10	25	5,286,000	8
青森	3	46	0.24	46	611	34	0.48	23	0.49	44	1,263,000	31
岩手	5	39	0.40	36	386	41	0.31	44	1.30	19	1,241,000	32
宮城	11	22	0.47	29	1,118	14	0.48	24	0.98	28	2,316,000	14
秋田	9	28	0.92	4	371	42	0.38	41	2.43	3	981,000	38
山形	5	39	0.46	33	899	20	0.82	7	0.56	38	1,090,000	35
福島	12	19	0.64	21	772	25	0.41	33	1.55	13	1,864,000	21
東京	35	1	0.25	45	6,464	1	0.47	26	0.54	42	13,822,000	1
茨城	14	15	0.49	28	1,514	12	0.53	19	0.92	29	2,877,000	11
栃木	17	11	0.87	5	885	22	0.45	27	1.92	7	1,946,000	19
群馬	15	14	0.77	9	2,397	10	1.23	2	0.63	35	1,952,000	18
埼玉	33	3	0.45	35	3,903	8	0.53	17	0.85	33	7,330,000	5
千葉	33	3	0.53	25	3,240	9	0.52	21	1.02	27	6,255,000	6
神奈川	29	5	0.32	39	5,204	4	0.57	14	0.56	37	9,177,000	2
新潟	6	35	0.27	44	705	29	0.31	43	0.85	32	2,246,000	15
山梨	6	35	0.73	13	511	37	0.63	12	1.17	23	817,000	42
長野	6	35	0.29	42	1,086	15	0.53	18	0.55	40	2,063,000	16
静岡	26	6	0.71	17	4,731	6	1.29	1	0.55	41	3,659,000	10
富山	6	35	0.57	24	458	40	0.44	30	1.31	18	1,050,000	37
石川	4	42	0.35	38	462	39	0.40	36	0.87	30	1,143,000	34
福井	4	42	0.52	27	210	45	0.27	46	1.90	8	774,000	43
岐阜	16	12	0.80	8	794	24	0.40	37	2.02	4	1,997,000	17
愛知	21	9	0.28	43	5,921	3	0.79	8	0.35	46	7,537,000	4
三重	13	17	0.73	15	692	31	0.39	38	1.88	9	1,791,000	22
滋賀	10	26	0.71	18	716	28	0.51	22	1.40	17	1,412,000	26
京都	12	19	0.46	31	980	18	0.38	40	1.22	22	2,591,000	13
大阪	35	1	0.40	37	5,931	2	0.67	10	0.59	36	8,813,000	3
兵庫	26	6	0.47	30	4,007	7	0.73	9	0.65	34	5,484,000	7
奈良	4	42	0.30	41	721	27	0.54	16	0.55	39	1,339,000	30
和歌山	7	32	0.75	11	349	43	0.37	42	2.01	5	935,000	40
鳥取	4	42	0.71	16	150	47	0.27	47	2.67	2	560,000	47
島根	1	47	0.15	47	191	46	0.28	45	0.52	43	680,000	46
岡山	12	19	0.63	22	1,168	13	0.62	13	1.03	26	1,898,000	20
広島	21	9	0.75	12	1,078	16	0.38	39	1.95	6	2,817,000	12
山口	11	22	0.80	7	653	32	0.48	25	1.68	11	1,370,000	27
徳島	8	30	1.09	3	492	38	0.67	11	1.63	12	736,000	44
香川	7	32	0.73	14	812	23	0.84	6	0.86	31	962,000	39
愛媛	7	32	0.52	26	549	35	0.41	35	1.28	21	1,352,000	28
高知	14	15	1.98	1	300	44	0.42	32	4.67	1	706,000	45
福岡	16	12	0.31	40	4,847	5	0.95	5	0.33	47	5,107,000	9
佐賀	10	26	1.22	2	892	21	1.09	3	1.12	24	819,000	41
長崎	9	28	0.67	20	701	30	0.52	20	1.28	20	1,341,000	29
熊本	11	22	0.63	23	752	26	0.43	31	1.46	15	1,757,000	23
大分	8	30	0.70	19	515	36	0.45	28	1.55	14	1,144,000	33
宮崎	5	39	0.46	32	1,066	17	0.99	4	0.47	45	1,081,000	36
鹿児島	13	17	0.81	6	915	19	0.57	15	1.42	16	1,614,000	24
沖縄	11	22	0.76	10	648	33	0.45	29	1.70	10	1,448,000	25
合計	615		0.49		73,944		0.58				126,443,000	

注 人口は総務省の平成30年10月1日現在の推計人口である。

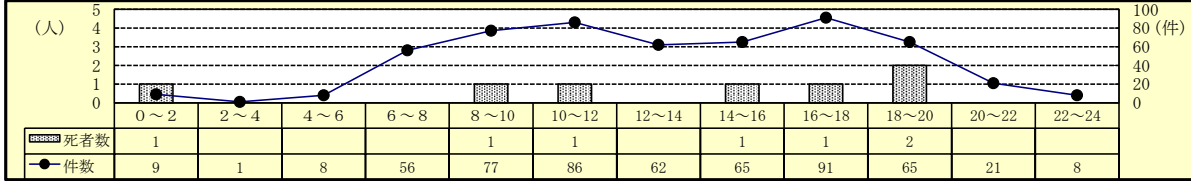
## 2 交通事故の特徴（令和3年3月末現在）

### (1) 発生状況

区分	令和3年	令和2年	増減数	増減率(%)
発生件数	549	647	-98	-15.1
死者数	7	10	-3	-30.0
うち高齢者	4	3	1	33.3
構成率(%)	57.1	30.0		
傷者数	603	741	-138	-18.6

○ 前年と比べ、発生件数、死者数及び傷者数の全てが減少している。

### (2) 時間別発生状況



○ 人身事故は、午前（10時～12時）と夕方（16時～18時）の時間帯に多く発生している。

○ 死亡事故は、夜暮（18時～20時）の時間帯に多く発生している。

### (3) 道路形状別発生状況

区分	令和3年			令和2年			増減数			増減率		
	件数	死者数	傷者数	件数	死者数	傷者数	件数	死者数	傷者数	件数	死者数	傷者数
全事故	549	7	603	647	10	741	-98	-3	-138	-15.1	-30.0	-18.6
交差点	274	2	293	308	2	341	-34	-1	-48	-11.0		-14.1
構成率(%)	49.9	28.6	48.6	47.6	20.0	46.0						
交差点付近	38		45	39		48	-1		-3	-2.6		-6.3
カーブ	16		16	24		33	-8		-3	-33.3		-51.5
直線等	221	5	249	276	5	319	-55		-70	-19.9		-21.9

○ 全事故の49.9%が交差点で発生している。

### (4) 事故類型別発生状況

区分	令和3年			令和2年			増減数			増減率		
	件数	死者数	傷者数	件数	死者数	傷者数	件数	死者数	傷者数	件数	死者数	傷者数
全事故	549	7	603	647	10	741	-98	-3	-138	-15.1	-30.0	-18.6
人対車	76	2	74	96	2	95	-20		-21	-20.8		-22.1
自転車対車	126	1	131	117		117	9	1	14	7.7		12.0
車両相互	337	2	389	411	5	505	-74	-3	-116	-18.0	-60.0	-23.0
車両単独・列車	10	2	9	23	3	24	-13	-1	-15	-56.5	-33.3	-62.5

○ 事故類型別の発生件数は、車両相互の追突が最も多い。

### (5) 各種事故の発生状況

区分	令和3年			令和2年			増減数			増減率		
	当事者数	死者数	傷者数	当事者数	死者数	傷者数	当事者数	死者数	傷者数	当事者数	死者数	傷者数
子供	27		26	23		33	4		7	17.4		-21.2
小学生	16		17	10		13	6		4	60.0		30.8
中学生	9		7	10		13	-1		-6	-10.0		-46.2
高校生	28		26	23		26	5			21.7		
若年者	139	1	102	172	1	113	-33		-11	-19.2		-9.7
高齢者	272	4	138	324	3	162	-52	1	-24	-16.0	33.3	-14.8
若年ドライバー	88	1	49	125	1	61	-37		-12	-29.6		-19.7
高齢ドライバー	206		61	247	1	74	-41	-1	-13	-16.6	-100.0	-17.6
ミニバイク	83		75	111	1	98	-28		-23	-25.2		-23.5
自動二輪	46	2	39	65	2	55	-19		-16	-29.2		-29.1

○ 高齢者の約7割（75.7%）が車両運転中の事故である。

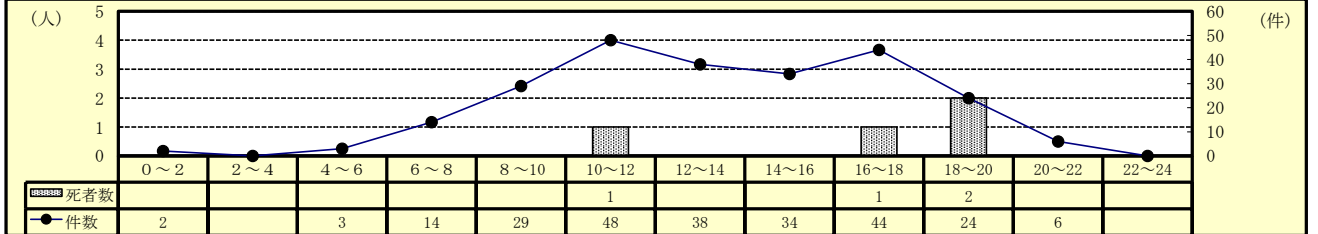
### 3 高齢者事故（令和3年3月末現在）

#### (1) 全事故に占める高齢者事故

区分	令和3年			令和2年			増減数			増減率(%)		
	件数	死者数	傷者数	件数	死者数	傷者数	件数	死者数	傷者数	件数	死者数	傷者数
全事故	549	7	603	647	10	741	-98	-3	-138	-15.1	-30.0	-18.6
高齢者	242	4	138	278	3	162	-36	1	-24	-12.9	33.3	-14.8
構成率(%)	44.1	57.1	22.9	43.0	30.0	21.9						
65～74歳	163		83	173	2	80	-10	-2	3	-5.8	-100.0	3.8
75歳以上	95	4	55	134	1	82	-39	3	-27	-29.1	300.0	-32.9
65歳以上トライハ-	191		76	224	1	85	-33	-1	-9	-14.7	-100.0	-10.6
75歳以上トライハ-	59		19	97	1	35	-38	-1	-16	-39.2	-100.0	-45.7

- 高齢者の事故は、発生件数及び傷者数は減少しているが、死者数は1人増加している。
- 高齢者死者4人は、全て75歳以上である。

#### (2) 時間別発生状況



- 高齢者事故の発生件数は、午前（10時～12時）及び夕方（16時～18時）の時間帯に多く発生している。
- 死亡事故は、夜（18時～20時）の時間帯に多く発生している。

#### (3) 道路形状別発生状況

区分	令和3年			令和2年			増減数			増減率(%)		
	件数	死者数	傷者数	件数	死者数	傷者数	件数	死者数	傷者数	件数	死者数	傷者数
高齢者事故	242	4	138	278	3	162	-36	1	-24	-12.9	33.3	-14.8
交差点	信号	39		53		31	-14		-14	-26.4		-45.2
	その他	77		80	1	40	-3	-1	4	-3.8	-100.0	10.0
	計	116		61	133	1	71	-17	-1	-10	-12.8	-100.0
構成率(%)	47.9		44.2	47.8	33.3	43.8						
交差点付近	15		11	21		10	-6		1	-28.6		10.0
カーブ	8		6	11	1	9	-3	-1	-3	-27.3	-100.0	-33.3
直線等	103	4	60	113	1	72	-10	3	-12	-8.8	300.0	-16.7

- 交差点での発生件数が高齢者事故の約半数(47.9%)を占めている。

#### (4) 事故類型別発生状況

区分	令和3年			令和2年			増減数			増減率(%)			
	件数	死者数	傷者数	件数	死者数	傷者数	件数	死者数	傷者数	件数	死者数	傷者数	
高齢者事故	242	4	138	278	3	162	-36	1	-24	-12.9	33.3	-14.8	
人対車	対・背面中	12		8	15	9	-3		-1	-20.0		-11.1	
	横断中	23	2	14	34	1	27	-11	1	-13	-32.4	100.0	-48.1
	その他	15		13	9	1	6	6	-1	7	66.7	-100.0	116.7
	計	50	2	35	58	2	42	-8		-7	-13.8		-16.7
自転車対車	出会い頭	25	1	17	25	13		1	4			30.8	
	右左折時	7		3	9	6	-2		-3	-22.2		-50.0	
	その他	13		8	17	13	-4		-5	-23.5		-38.5	
	計	45	1	28	51	32	-6	1	-4	-11.8		-12.5	
車両相互	正面衝突	6		4	8	1	6	-2	-1	-2	-25.0	-100.0	-33.3
	追突	45		27	53	24	-8		3	-15.1		12.5	
	出会い頭	48		24	52	23	-4		1	-7.7		4.3	
	右折時	20		6	20	10			-4			-40.0	
	左折時	7		3	6	2	1		1	16.7		50.0	
	その他	17		7	20	12	-3		-5	-15.0		-41.7	
計	143		71	159	1	77	-16	-1	-6	-10.1	-100.0	-7.8	
車両単独、列車	4	1	4	10		11	-6	1	-7	-60.0		-63.6	

- 事故類型別の発生件数は、車両相互の追突が最も多い。

#### (5) 高齢者の原因別（1当）発生件数ワースト順位

- ・ ワースト 1位 前方不注意 34件（前年比 -2件）
- ・ ワースト 2位 交差点安全進行 32件（前年比 -3件）
- ・ ワースト 3位 安全不確認 25件（前年比 -12件）
- ・ ワースト 4位 動静不注視 9件（前年比 -6件）
- ・ ワースト 4位 一時不停止 9件（前年比 -10件）

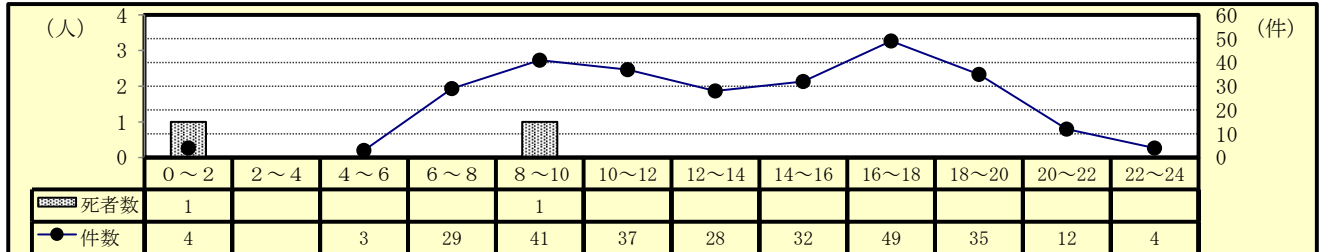
#### 4 交差点事故（令和3年3月末現在）

##### (1) 全事故に占める交差点事故

区分	令和3年			令和2年			増減数			増減率(%)		
	件数	死者数	傷者数	件数	死者数	傷者数	件数	死者数	傷者数	件数	死者数	傷者数
全事故	549	7	603	647	10	741	-98	-3	-138	-15.1	-30.0	-18.6
交差点	信号	93	1	100	118	131	-25	1	-31	-21.2		-23.7
	その他	181	1	193	190	210	-9	-1	-17	-4.7	-50.0	-8.1
	計	274	2	293	308	341	-34		-48	-11.0		-14.1
構成率(%)	49.9	28.6	48.6	47.6	20.0	46.0						

○ 交差点事故は、前年と比較して発生件数及び傷者数は減少しているが、死者数に変動は無かった。

##### (2) 時間別発生状況



○ 交差点事故は、午前（8時～10時）と夕方（16時～18時）に多く発生している。

##### (3) 事故類型別発生状況

区分	令和3年			令和2年			増減数			増減率(%)		
	件数	死者数	傷者数	件数	死者数	傷者数	件数	死者数	傷者数	件数	死者数	傷者数
交差点事故	274	2	293	308	2	341	-34		-48	-11.0		-14.1
人対車	対・背面中横断			2		2	-2		-2	-100.0		-100.0
	横断	30		30	31	31	-1		-1	-3.2		-3.2
	その他	5		5	5	1	4		-1	1	-100.0	25.0
	計	35		35	38	1	37	-3	-1	-2	-7.9	-100.0
自転車対車	出会い頭	62		67	53	53	9		14	17.0		26.4
	右折時	20		21	25	25	-5		-4	-20.0		-16.0
	その他	9		9	4	4	5		5	125.0		125.0
	計	91		97	82	82	9		15	11.0		18.3
車両相互	正面衝突											
	追突	16		18	18	22	-2		-4	-11.1		-18.2
	出会い頭	84		95	120	143	-36	-1	-48	-30.0	-100.0	-33.6
	右折時	28	1	27	32	37	-4	1	-10	-12.5		-27.0
	左折時	8		8	11	11	-3		-3	-27.3		-27.3
	その他	10		12	6	8	4		4	66.7		50.0
計	146	1	160	187	1	221	-41		-61	-21.9		-27.6
車両単独	2	1	1	1	1	1	1			100.0		

○ 事故類型別の発生件数は、車両相互の出会い頭が最も多い。

##### (4) 各種事故別発生状況

区分	令和3年			令和2年			増減数			増減率(%)		
	当事者数	死者数	傷者数	当事者数	死者数	傷者数	当事者数	死者数	傷者数	当事者数	死者数	傷者数
交差点事故	546	2	293	615	2	341	-69		-48	-11.2		-14.1
高齢者	129		61	157	1	71	-28	-1	-10	-17.8	-100.0	-14.1
若年者	75	1	63	101		72	-26	1	-9	-25.7		-12.5
若年トライハ-	37	1	24	69		37	-32	1	-13	-46.4		-35.1
高齢トライハ-	100		27	117		30	-17		-3	-14.5		-10.0

##### (5) 原因別（1当）発生件数ワースト順位

- ・ ワースト 1位 交差点安全進行 90件（前年比 -18件）
- ・ ワースト 2位 一時不停止 42件（前年比 -13件）
- ・ ワースト 3位 安全不確認 29件（前年比 -9件）
- ・ ワースト 4位 信号無視 24件（前年比 -3件）
- ・ ワースト 5位 歩行者妨害 18件（前年比 2件）



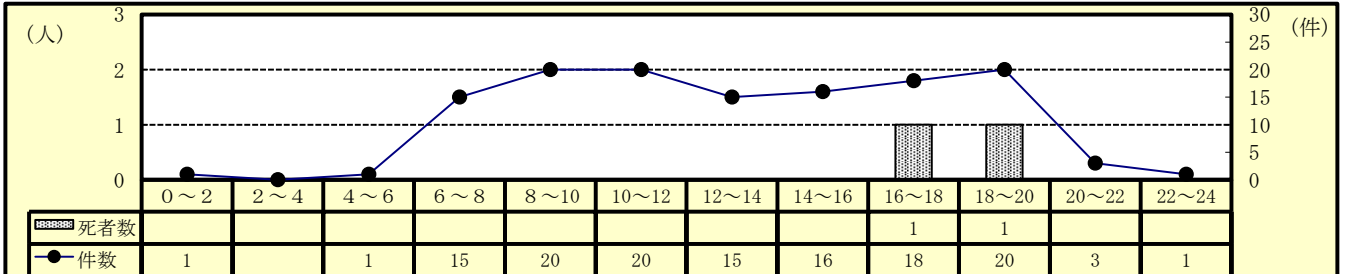
## 5 自転車乗用中の事故（令和3年3月末現在）

### (1) 全事故に占める自転車乗用中の事故

区分	令和3年			令和2年			増減数			増減率(%)		
	件数	死者数	傷者数	件数	死者数	傷者数	件数	死者数	傷者数	件数	死者数	傷者数
全事故	549	7	603	647	10	741	-98	-3	-138	-15.1	-30.0	-18.6
自転車乗用中	130	2	125	124	1	119	6	1	6	4.8	100.0	5.0
構成率(%)	23.7	28.6	20.7	19.2	10.0	16.1						

○ 自転車乗用中の事故は、前年と比べ発生件数、死者数及び傷者数の全てが増加している。

### (2) 時間別発生状況



○ 発生件数は、午前（8時～12時）と夜（18時～20時）の時間帯に多く発生している。

### (3) 道路形状別発生状況

区分	令和3年			令和2年			増減数			増減率(%)		
	件数	死者数	傷者数	件数	死者数	傷者数	件数	死者数	傷者数	件数	死者数	傷者数
自転車乗用中	130	2	125	124	1	119	6	1	6	4.8	100.0	5.0
交差点	信号	28		30	25	23	3		7	12.0		30.4
	その他	63		61	58	58	5		3	8.6		5.2
	計	91		91	83	81	8		10	9.6		12.3
構成率(%)	70.0		72.8	66.9		68.1						
交差点付近	4		3	4		4			-1			-25.0
カーブ	1		1	1		1						
直線等	34	2	30	36	1	33	-2	1	-3	-5.6	100.0	-9.1

○ 自転車乗用中の事故は、交差点で約7割（70.0%）発生している。

### (4) 事故類型別発生状況

区分	令和3年			令和2年			増減数			増減率(%)		
	件数	死者数	傷者数	件数	死者数	傷者数	件数	死者数	傷者数	件数	死者数	傷者数
自転車乗用中	130	2	125	124	1	119	6	1	6	4.8	100.0	5.0
人対車両	出会い頭	3		2		2	1		1	50.0		
	右左折	73	1	71	62	61	11	1	10	17.7		16.4
	その他	26		27	31	31	-5		-4	-16.1		-12.9
	計	125	1	124	117		115	8	1	9	6.8	
車両相互	1		1				1		1			
車両単独等	1	1		5	1	4	-4		-4	-80.0		-100.0

○ 自転車乗用中の事故のうち、出会い頭が半数以上（56.2%）を占めている。

### (5) 当事者別発生状況

区分	令和3年			令和2年			増減数			増減率(%)		
	当事者数	死者数	傷者数	当事者数	死者数	傷者数	当事者数	死者数	傷者数	当事者数	死者数	傷者数
自転車乗用中	137	2	125	126	1	119	11	1	6	8.7	100.0	5.0
子供	幼児											
	小学生	7		6	6	6	1			16.7		
	中学生	7		4	10	10	-3		-6	-30.0		-60.0
	計	14		10	16	16	-2		-6	-12.5		-37.5
高校生	25		24	20		19	5		5	25.0		26.3
高齢者	29	2	27	33		33	-4	2	-6	-12.1		-18.2
その他	69		64	57	1	51	12	-1	13	21.1	-100.0	25.5

注 当事者数は、第1当事者と第2当事者の合計。

### (6) 自転車乗用中の原因別（1当）発生件数ワースト順位

- ・ ワースト 1位 一時不停止 8件（前年比 2件）
- ・ ワースト 2位 交差点安全進行 4件（前年比 -1件）
- ・ ワースト 2位 安全不確認 4件（前年比 -1件）
- ・ ワースト 4位 前方不注意 3件（前年比 -3件）
- ・ ワースト 5位 信号無視 2件（前年比 1件）

## 6 飲酒事故（1当関与）（令和3年3月末現在）

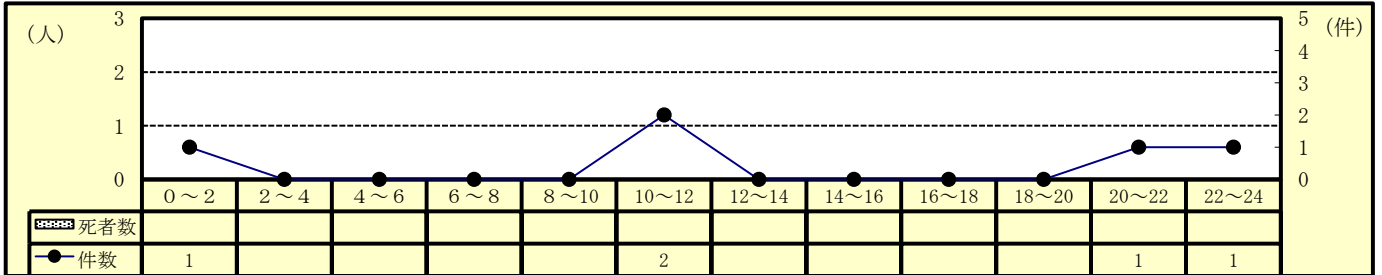
### (1) 全事故に占める飲酒事故

区分	令和3年			令和2年			増減数			増減率(%)		
	件数	死者数	傷者数	件数	死者数	傷者数	件数	死者数	傷者数	件数	死者数	傷者数
全事故	549	7	603	647	10	741	-98	-3	-138	-15.1	-30.0	-18.6
飲酒事故	5		5	9	1	9	-4	-1	-4	-44.4	-100.0	-44.4
構成率(%)	0.9		0.8	1.4	10.0	1.2						

注 飲酒事故は1当が原付以上、かつ飲酒ありの事故による全死傷者数。（以下同じ）

○ 飲酒事故は、前年と比べ発生件数、死者数及び傷者数の全てが減少している。

### (2) 時間別発生状況



### (3) 道路形状別発生状況

区分	令和3年			令和2年			増減数			増減率(%)		
	件数	死者数	傷者数	件数	死者数	傷者数	件数	死者数	傷者数	件数	死者数	傷者数
飲酒事故	5		5	9	1	9	-4	-1	-4	-44.4	-100.0	-44.4
交差点	信号	1		1	2	3	-1		-2	-50.0		-66.7
	その他	1		1	1	1						
	計	2		2	3	4	-1		-2	-33.3		-50.0
構成率(%)	40.0		40.0	33.3		44.4						
交差点付近	1		1				1		1			
カーブ				1		1	-1		-1	-100.0		-100.0
直線等	2		2	5	1	4	-3	-1	-2	-60.0		-50.0

○ 交差点で4割（40.0%）発生している。

### (4) 事故類型別発生状況

区分	令和3年			令和2年			増減数			増減率(%)		
	件数	死者数	傷者数	件数	死者数	傷者数	件数	死者数	傷者数	件数	死者数	傷者数
飲酒事故	5		5	9	1	9	-4	-1	-4	-44.4	-100.0	-44.4
人対車両	2		2	1		1	1		1	100.0		100.0
自転車対車両	1		1	1		1						
車両相互	正面衝突											
	追突	1		1	3	3	-2		-2	-66.7		-66.7
	出会い頭				1	2	-1		-2	-100.0		-100.0
	右左折	1		1	1	1						
	その他											
計	2		2	5		6	-3		-4	-60.0		-66.7
車両単独等				2	1	1	-2	-1	-1	-100.0	-100.0	-100.0

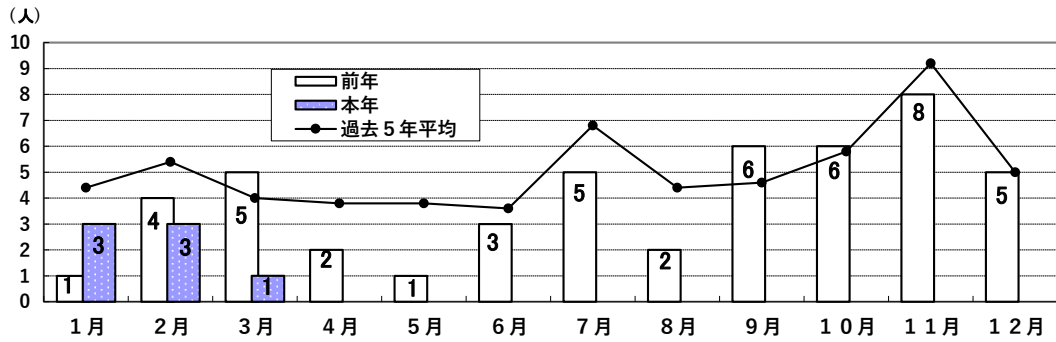
○ 人対車両及び車両相互の事故が多く発生している。

### (5) 当事者別発生状況

区分	令和3年			令和2年			増減数			増減率(%)		
	件数	死者数	傷者数	件数	死者数	傷者数	件数	死者数	傷者数	件数	死者数	傷者数
飲酒事故	5		5	9	1	9	-4	-1	-4	-44.4	-100.0	-44.4
高齢ドライバー	1		1	3		3	-2		-2	-66.7		-66.7
若年ドライバー												
初心ドライバー												
ミニバイク												
自動二輪				1		1	-1		-1	-100.0		-100.0
事業用貨物車												

## 7 交通死亡事故の概況

### (1) 月別・署（隊）別・方面別死者数



署(隊)別	1月	2月	3月	4月	5月	6月	7月	8月	9月	10月	11月	12月	計	
四国中央	本年 1												1	
(同期比±0)	前年		1								2	1	4	
新居浜	本年	1											1	
(同期比+1)	前年			1					2	1		1	5	
西条	本年													
(同期比±0)	前年										1		1	
西条西	本年													
(同期比±0)	前年													
今治	本年 2												2	
(同期比+1)	前年		1						1	1	1		4	
伯方	本年													
(同期比±0)	前年						1				2		3	
松山東	本年		1										1	
(同期比-2)	前年	1	2						1		1	1	6	
松山西	本年													
(同期比±0)	前年									1	1	1	3	
松山南	本年	1											1	
(同期比±0)	前年				1		2					1	5	
久万高原	本年													
(同期比-1)	前年	1					1						2	
伊予	本年													
(同期比±0)	前年					2	1	1					4	
大洲	本年	1											1	
(同期比+1)	前年					1							1	
八幡浜	本年													
(同期比-1)	前年	1						1					2	
西予	本年													
(同期比±0)	前年			1									1	
宇和島	本年													
(同期比-1)	前年		1						2	1			4	
愛南	本年													
(同期比±0)	前年									2			2	
高遠	本年													
(同期比-1)	前年		1										1	
計	本年 3	3	1										7	
(同期比-3)	前年	1	4	5	2	1	3	5	2	6	6	8	5	48
東予方面	本年 3	1											4	
(同期比+2)	前年			2	1			1		3	2	6	2	17
中予方面	本年	1	1										2	
(同期比-3)	前年	1	2	2		1	2	4	1	1	1	2	3	20
南予方面	本年		1										1	
(同期比-1)	前年		1	1	1		1		1	2	3		10	

注 死者数は、計上月にて掲載。

(2) 交通死亡事故発生場所等一覧表

件数	死者数	発生場所・日時天候 署名・死者数	路線・道路形状 事故類型・地形	当事者種別	性別 年齢	被害 程度
1	1	今治市大新田町3丁目2番8号 1月04日(月) 17時24分頃 <夜暮> 晴 今治署①	国道317号 直線単路・平坦 車両相互 市街地その他	軽四乗用(自)	男性 62歳	なし
				<b>自転車</b>	<b>女性 77歳</b>	<b>死亡 (頭部)</b>
2	2	四国中央市寒川町335番地 1月14日(木) 10時38分頃 <昼昼> 晴 四国中央署①	国道11号 直線単路・平坦 人対車両 非市街地	準中型貨物(自)	男性 45歳	なし
				<b>歩行者</b>	<b>男性 90歳</b>	<b>死亡 (頭部)</b>
3	3	今治市北日吉町3丁目6番55号 1月15日(金) 18時05分頃 <夜暮> 晴 今治署②	市道 直線単路・平坦 車両単独 市街地その他	<b>自転車</b>	<b>男性 88歳</b>	<b>死亡 (頭部)</b>
4	4	新居浜市東雲町2丁目6番8号 2月16日(火) 18時42分頃 <夜暮> 晴 新居浜署①	県道 直線単路・平坦 人対車両 人口集中地区	普通乗用(自)	男性 48歳	なし
				<b>歩行者</b>	<b>女性 84歳</b>	<b>死亡 (頭部)</b>
5	5	大洲市白滝甲1344番地5 2月20日(土) 14時49分頃 <昼昼> 晴 大洲署①	県道 直線単路・平坦 車両相互 非市街地	中型貨物(自)	男性 24歳	なし
				<b>二輪(1000cc)</b>	<b>男性 28歳</b>	<b>死亡 (頭部)</b>
6	6	松山市越智3丁目3番14号 2月21日(日) 9時35分頃 <昼昼> 晴 松山南署①	国道33号 信号交差点・平坦 車両相互 人口集中地区	軽四貨物(自)	男性 79歳	なし
				<b>原付二種</b>	<b>男性 45歳</b>	<b>死亡 (頭部)</b>
7	7	松山市宮田町4番地 3月19日(金) 1時40分頃 <夜夜> 晴 松山東署①	県道 その他交差点・平坦 車両単独 人口集中地区	<b>普通乗用(自)</b>	<b>男性 23歳</b>	<b>死亡 (頭部)</b>

## (3) 各署別事故類型別死者数一覧

3月末現在

署別	本 前 年	全 死 者 数	各種事故						道路別					道路形状				昼夜		状態別							
			高 年 者	若 年 者	子 供	男 性	女 性	ミ ニ バ イ ク	自 動 二 輪	国 道	県 道	市 町 道	高 速 道	そ の 他	交 差 点	交 差 点 付 近	力 ブ	直 線 単 路	踏 切	昼 間	夜 間	歩 行 中	四 輪 車 運 転 中	四 輪 車 同 乗 中	二 輪 車 運 転 中	二 輪 車 同 乗 中	自 転 車 乗 用 中
四国中央	本	1	1			1			1							1			1		1						
	前	1				1			1							1			1		1						
新居浜	本	1	1			1				1						1			1	1	1						
	前	1	1			1				1						1			1	1	1						
西条	本																										
	前																										
西条西	本																										
	前																										
今治	本	2			1	1			1	1						2			2								2
	前	1			1	1			1	1						1			1					1			2
伯方	本																										
	前																										
松山東	本	1	1		1					1				1					1	1							
	前	2	2	1	3			1	2	1			2			1			1	2	2			1			
松山西	本																										
	前																										
松山南	本	1			1		1	1					1					1						1			1
	前	1			1		1	1		1			1					1		1			1				-1
久万高原	本					1			1						1				1		1						
	前	1				1			1						1				1		1						
伊予	本																										
	前																										
大洲	本	1			1		1	1								1			1					1			
	前	1			1		1	1		1						1			1				1				
八幡浜	本	1	1		1				1						1				1		1						
	前	-1	-1		-1				-1						-1				-1		-1						
西予	本																										
	前																										
宇和島	本	1			1		1	1							1				1					1			
	前	-1			-1		-1	-1							-1				-1					-1			
愛南	本																										
	前																										
高速	本	1		1	1						1					1				1		1					
	前	-1		-1	-1						-1					-1				-1		-1					
計	本	7	4	1	5	2	2	3	3	1			2			5			3	4	2	1		2		2	
	前	10	3	1	9	1	1	2	6	3	1		2		3	5			4	6	2	4		3		1	
増減数	本	-3	1		-4	1	-1		-3	3	-2	-1			-3				-1	-2		-3		-1			
	前																										

## 8 市町別・人口10万人当たり事故率等（令和3年3月末現在）

### (1) 全事故

区分	全事故						人口10万人当たり事故率						県内人口
	件数	順位	死者数	順位	傷者数	順位	件数	順位	死者数	順位	傷者数	順位	
四国中央市	35	5	1	3	40	5	40.7	4	1.16	3	46.5	5	86,073
新居浜市	46	3	1	3	48	4	38.8	7	0.84	4	40.5	7	118,521
西条市	44	4	0	6	52	3	40.5	5	0.0	6	47.9	4	108,654
今治市	79	2	2	1	86	2	50.1	1	1.27	2	54.6	2	157,644
上島町	0	19	0	6	0	19	0.0	19	0.0	6	0.0	19	6,630
松山市	249	1	2	1	266	1	48.8	2	0.39	5	52.2	3	509,797
東温市	13	8	0	6	20	6	38.9	6	0.0	6	59.8	1	33,434
砥部町	5	13	0	6	5	13	24.0	12	0.0	6	24.0	14	20,865
久万高原町	1	16	0	6	2	16	12.4	16	0.0	6	24.9	13	8,034
伊予市	11	10	0	6	12	10	29.9	9	0.0	6	32.6	9	36,763
松前町	13	8	0	6	13	9	42.5	3	0.0	6	42.5	6	30,605
内子町	3	14	0	6	3	14	18.5	14	0.0	6	18.5	15	16,235
大洲市	14	7	1	3	15	8	33.1	8	2.36	1	35.4	8	42,358
八幡浜市	6	12	0	6	6	12	18.3	15	0.0	6	18.3	16	32,826
伊方町	1	16	0	6	1	17	11.1	17	0.0	6	11.1	17	9,028
西予市	7	11	0	6	10	11	19.0	13	0.0	6	27.1	12	36,931
宇和島市	18	6	0	6	20	6	24.4	11	0.0	6	27.1	11	73,776
鬼北町	3	14	0	6	3	14	29.8	10	0.0	6	29.8	10	10,066
松野町	0	19	0	6	0	19	0.0	19	0.0	6	0.0	19	3,845
愛南町	1	16	0	6	1	17	4.8	18	0.0	6	4.8	18	20,774
合計	549		7		603		40.3		0.51		44.2		1,362,859

### (2) 高齢者事故

区分	高齢者事故						高齢者人口1万人当たり事故率						高齢者人口
	件数	順位	死者数	順位	傷者数	順位	件数	順位	死者数	順位	傷者数	順位	
四国中央市	22	5	1	2	14	4	7.9	1	0.36	2	5.0	1	27,780
新居浜市	23	4	1	2	12	5	6.0	6	0.26	3	3.2	7	38,089
西条市	25	3	0	4	16	3	7.2	2	0.0	4	4.6	2	34,790
今治市	37	2	2	1	23	2	6.7	3	0.36	1	4.2	4	54,911
上島町	0	17	0	4	0	17	0.0	17	0.0	4	0.0	17	3,051
松山市	90	1	0	4	46	1	6.3	5	0.0	4	3.2	6	141,905
東温市	3	10	0	4	4	7	2.9	11	0.0	4	3.9	5	10,263
砥部町	0	17	0	4	0	17	0.0	17	0.0	4	0.0	17	6,874
久万高原町	0	17	0	4	1	12	0.0	17	0.0	4	2.6	10	3,865
伊予市	6	7	0	4	2	9	4.9	7	0.0	4	1.6	12	12,182
松前町	6	7	0	4	4	7	6.4	4	0.0	4	4.3	3	9,396
内子町	2	13	0	4	2	9	3.1	10	0.0	4	3.1	8	6,449
大洲市	3	10	0	4	2	9	2.0	15	0.0	4	1.3	13	15,208
八幡浜市	3	10	0	4	1	12	2.3	14	0.0	4	0.8	15	13,199
伊方町	1	15	0	4	0	17	2.4	13	0.0	4	0.0	17	4,229
西予市	4	9	0	4	1	12	2.5	12	0.0	4	0.6	16	15,837
宇和島市	14	6	0	4	8	6	4.9	8	0.0	4	2.8	9	28,755
鬼北町	2	13	0	4	1	12	4.4	9	0.0	4	2.2	11	4,540
松野町	0	17	0	4	0	17	0.0	17	0.0	4	0.0	17	1,761
愛南町	1	15	0	4	1	12	1.1	16	0.0	4	1.1	14	9,086
合計	242		4		138		5.5		0.09		3.1		442,170

注1 「県内人口」、「高齢者人口」は令和2年4月1日現在：長寿介護課資料

## 9 昼夜別の交通事故発生状況及び特徴（令和3年3月末現在）

### (1) 発生状況

区分	発生件数			死者数			傷者数		
	令和3年	令和2年	増減数	令和3年	令和2年	増減数	令和3年	令和2年	増減数
昼間	明	36	39	-3	1	-1	38	40	-2
	昼	332	364	-32	3	3	365	421	-56
	暮	34	37	-3			40	45	-5
	計	402	440	-38	3	4	443	506	-63
夜間	暮	50	55	-5	3	3	53	62	-9
	夜	84	131	-47	1	6	94	149	-55
	明	13	21	-8			13	24	-11
	計	147	207	-60	4	6	160	235	-75
合計	549	647	-98	7	10	603	741	-138	

○ 昼間の事故は、夜間の事故の約2.7倍発生している。

### (2) 道路形状別発生状況

区分	昼間				夜間				
	件数		死者数		件数		死者数		
	令和3年	令和2年	令和3年	令和2年	令和3年	令和2年	令和3年	令和2年	
交差点	信号	62	72	1		31	46		
	その他	136	138		1	45	52	1	1
	計	198	210	1	1	76	98	1	1
交差点付近	29	27			9	12			
力一杯	10	19		2	6	5		1	
直線等	165	184	2	1	56	92	3	4	
合計	402	440	3	4	147	207	4	6	

○ 道路形状別では、昼間の交差点で多く発生している。

### (3) 事故類型別発生状況

区分	昼間				夜間				
	件数		死者数		件数		死者数		
	令和3年	令和2年	令和3年	令和2年	令和3年	令和2年	令和3年	令和2年	
人対車	対面中	7	13			7	10		
	横断中	19	19	1		19	33	1	1
	その他	17	13			7	8		1
	計	43	45	1		33	51	1	2
自転車対車両	96	85			30	32	1		
車両相互	正面衝突	9	9		2	5	4		1
	追突	92	107			36	43		
	出会い頭	75	98		1	19	34		
	右折時	26	21	2		9	19		
	左折時	16	21			3	2		
	その他	38	38			9	15		1
計	256	294	2	3	81	117		2	
車両単独、列車	7	16		1	3	7	2	2	
合計	402	440	3	4	147	207	4	6	

○ 昼間は、自転車対車両が最も多く、夜間は、追突が最も多く発生している。

### (4) 各種事故の発生状況

区分	昼間				夜間			
	当事者数		死者数		当事者数		死者数	
	令和3年	令和2年	令和3年	令和2年	令和3年	令和2年	令和3年	令和2年
子供	幼児	2	2				1	
	小学生	15	6			1	4	
	中学生	5	7			4	3	
	小計	22	15			5	8	
高校生	20	16			8	7		
若年者	91	95			48	77	1	1
高齢者	221	249	1	1	51	75	3	2
若年ドライバー	54	66			34	59	1	1
高齢ドライバー	175	197		1	31	50		
ミニバイク	65	74			18	37		1
自動二輪	32	44	2	2	14	21		

○ 夜間より昼間に占める割合が多い。

## 10-1 警察署別・市町別死亡事故ゼロ記録(全死者)

(令和3年3月31日現在)

### (1)警察署・隊別

署(隊)	最終事故	ゼロ日数	発生市町名
西条西	2019/08/30	579	西条市
高速隊	2020/02/27	398	四国中央市
西予	2020/03/31	365	西予市
久万高原	2020/07/23	251	久万高原町
八幡浜	2020/08/09	234	八幡浜市
伊予	2020/08/29	214	伊予市
宇和島	2020/10/06	176	宇和島市
愛南	2020/10/13	169	愛南町
西条	2020/11/13	138	西条市
伯方	2020/11/28	123	今治市
松山西	2020/12/15	106	松山市
四国中央	2021/01/14	76	四国中央市
今治	2021/01/15	75	今治市
新居浜	2021/02/16	43	新居浜市
大洲	2021/02/20	39	大洲市
松山南	2021/02/21	38	松山市
松山東	2021/03/19	12	松山市

### (2)市町別(高速道除く)

市町名	最終事故	ゼロ日数	市町名	最終事故	ゼロ日数
松野町	2015/08/21	2,049	伊予市	2020/08/29	214
伊方町	2016/03/29	1,828	宇和島市	2020/10/06	176
上島町	2017/10/03	1,275	愛南町	2020/10/13	169
内子町	2017/11/21	1,226	西条市	2020/11/13	138
東温市	2018/08/24	950	砥部町	2020/12/24	97
鬼北町	2020/03/21	375	四国中央市	2021/01/14	76
西予市	2020/03/31	365	今治市	2021/01/15	75
松前町	2020/07/05	269	新居浜市	2021/02/16	43
久万高原町	2020/07/23	251	大洲市	2021/02/20	39
八幡浜市	2020/08/09	234	松山市	2021/03/19	12

### (3)高速道・自専道

道路	最終事故	ゼロ日数	供用開始日
大洲自専道	1999/12/20	7,772	1991/03/1 7
宇和島自専道	2004/06/28	6,120	1993/03/2 5
西瀬戸自専道	2019/06/23	647	1979/05/1 1
高速道	2020/02/27	398	1989/12/3 1

## 10-2 警察署別・市町別死亡事故ゼロ記録(高齢者)

(令和3年3月31日現在)

### (1)警察署・隊別

署(隊)	最終事故	ゼロ日数	発生市町名
久万高原	2017/07/24	1346	久万高原町
西条西	2018/11/30	852	西条市
高速隊	2019/10/28	520	四国中央市
西予	2020/03/31	365	西予市
大洲	2020/06/10	294	大洲市
八幡浜	2020/08/09	234	八幡浜市
伊予	2020/08/29	214	伊予市
宇和島	2020/10/06	176	宇和島市
愛南	2020/10/13	169	愛南町
西条	2020/11/13	138	西条市
伯方	2020/11/28	123	今治市
松山東	2020/12/08	113	松山市
松山西	2020/12/15	106	松山市
松山南	2020/12/24	97	砥部町
四国中央	2021/01/14	76	四国中央市
今治	2021/01/15	75	今治市
新居浜	2021/02/16	43	新居浜市

### (2)市町別(高速道除く)

市町名	最終事故	ゼロ日数	市町名	最終事故	ゼロ日数
松野町	2015/08/21	2,049	八幡浜市	2020/08/09	234
伊方町	2016/03/29	1,828	伊予市	2020/08/29	214
久万高原町	2017/07/24	1,346	宇和島市	2020/10/06	176
上島町	2017/10/03	1,275	愛南町	2020/10/13	169
内子町	2017/11/21	1,226	西条市	2020/11/13	138
東温市	2018/08/24	950	松山市	2020/12/15	106
鬼北町	2018/08/30	944	砥部町	2020/12/24	97
西予市	2020/03/31	365	四国中央市	2021/01/14	76
大洲市	2020/06/10	294	今治市	2021/01/15	75
松前町	2020/07/05	269	新居浜市	2021/02/16	43

### (3)高速道・自専道

道路	最終事故	ゼロ日数	供用開始日
大洲自専道	記録なし	10,972	1991/03/1 7
宇和島自専道	記録なし	10,233	1993/03/2 5
西瀬戸自専道	2019/06/23	647	1979/05/1 1
高速道	2019/10/28	520	1989/12/3 1

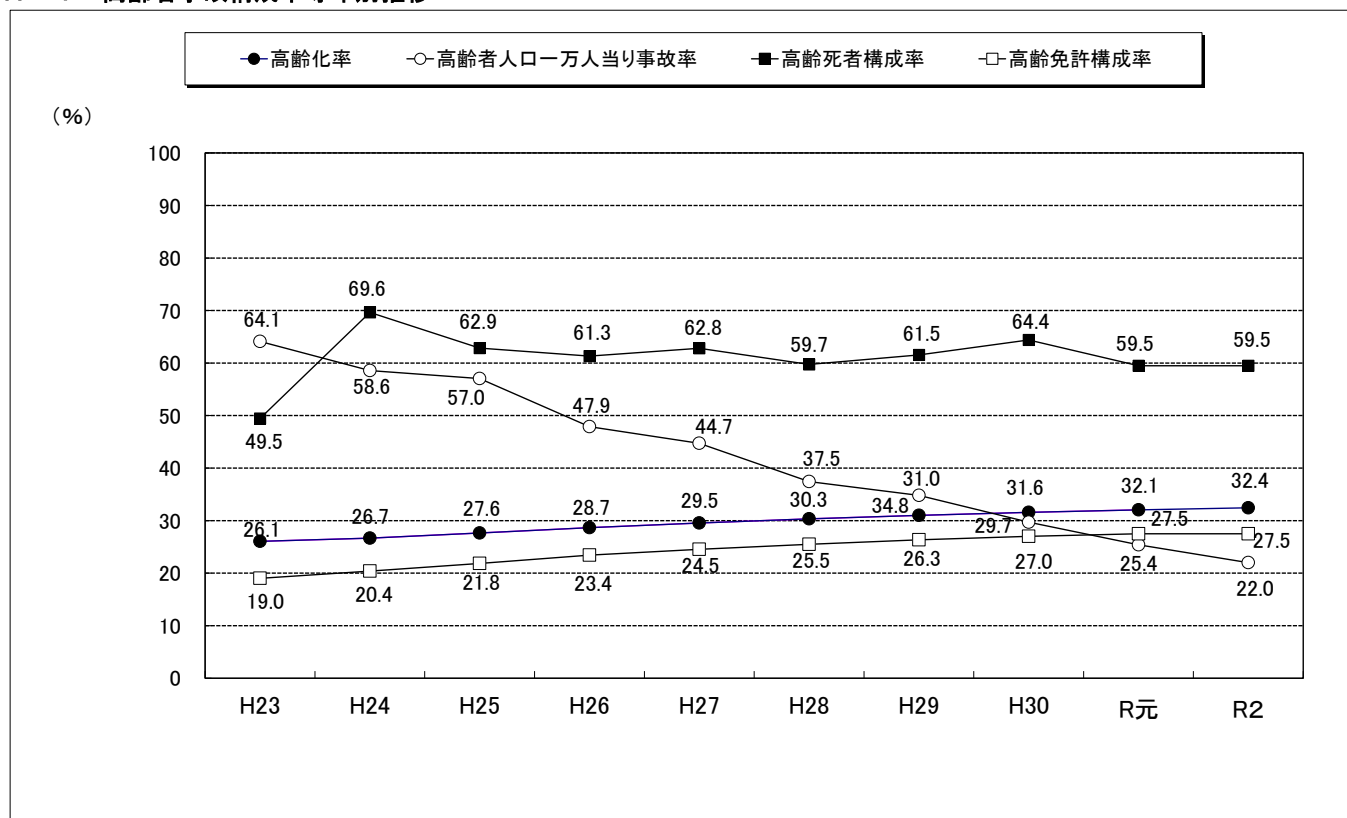
注1 死亡事故ゼロ記録(全死者)は昭和43年1月1日から計上を始める。

注2 死亡事故ゼロ記録(高齢者)は、65歳以上を高齢者とした昭和63年1月1日から計上を始める。

注3 西瀬戸自動車道は、自歩道・バイク道を除く。



### 11-1 高齢者事故構成率等年別推移



区 分	H23	H24	H25	H26	H27	H28	H29	H30	R元	R2	R3.3
総 人 口	1,457,280	1,447,287	1,438,612	1,428,946	1,420,283	1,410,463	1,399,453	1,387,133	1,374,887	1,362,859	1,362,859
高 齢 者 人 口	379,794	385,799	397,589	409,546	419,554	428,008	434,035	438,049	440,710	442,170	442,170
高 齢 化 率	26.1	26.7	27.6	28.7	29.5	30.3	31.0	31.6	32.1	32.4	32.4
全 事 故 件 数	7,903	7,108	6,692	5,745	5,086	4,497	4,097	3,487	2,811	2,404	549
高 齢 者 事 故 件 数	2,435	2,259	2,268	1,962	1,876	1,603	1,511	1,301	1,120	973	242
高 齢 者 事 故 構 成 率	30.8	31.8	33.9	34.2	36.9	35.6	36.9	37.3	39.8	40.5	44.1
高 齢 者 人 口 一 万 人 当 り 事 故 率	64.1	58.6	57.0	47.9	44.7	37.5	34.8	29.7	25.4	22.0	5.5
全 死 者 数	91	56	70	75	78	77	78	59	42	48	7
高 齢 死 者 数	45	39	44	46	49	46	48	38	25	35	4
高 齢 死 者 構 成 率	49.5	69.6	62.9	61.3	62.8	59.7	61.5	64.4	59.5	59.5	57.1
免 許 総 人 口	938,978	939,452	941,072	939,347	935,284	931,581	927,691	922,939	915,723	910,067	911,164
高 齢 免 許 人 口	178,576	191,707	205,508	220,179	229,410	237,446	244,375	249,398	251,692	254,791	255,566
高 齢 免 許 構 成 率	19.0	20.4	21.8	23.4	24.5	25.5	26.3	27.0	27.5	27.5	28.0
高 齢 ド ラ イ バ ー 事 故 件 数	1,960	1,832	1,822	1,602	1,519	1,311	1,369	1,066	929	784	191
高 齢 ド ラ イ バ ー 事 故 構 成 率 (高 齢 者 事 故 対 する)	80.5	81.1	80.3	81.7	81.0	81.8	90.6	81.9	82.9	80.6	78.9
高 齢 免 許 人 口 一 万 人 当 り 事 故 率	109.8	95.6	88.7	72.8	66.2	55.2	56.0	42.7	36.9	30.8	7.5

注1 総人口、高齢者人口は、令和2年4月1日現在（愛媛県長寿介護課資料）。令和元年以前は、各年4月1日現在。  
 2 高齢ドライバー事故は原付以上の高齢者で集計

11-2 高齢者人口1万人当り高齢者事故率等の市町別ワースト順位表

市町	総人口	高齢者人口	高齢化率		総免許人口	高齢免許人口	高齢免許構成率		高齢者事故件数	高齢者人口1万人当り事故率		高齢者事故件数	万人当り免許事故率	
			率	順位			率	順位		率	順位		率	順位
四国中央市	86,073	27,780	32.3	15	60,228	17,929	29.8	14	22	7.9	1	18	10.0	1
新居浜市	118,521	38,089	32.1	16	80,939	23,419	28.9	17	23	6.0	6	15	6.4	9
西条市	108,654	34,790	32.0	17	74,479	21,922	29.4	16	25	7.2	2	20	9.1	3
今治市	157,644	54,911	34.8	12	106,587	33,874	31.8	11	37	6.7	3	27	8.0	4
上島町	6,630	3,051	46.0	3	3,900	1,711	43.9	1	0	0.0	17	0	0.0	16
松山市	509,797	141,905	27.8	20	337,485	76,152	22.6	20	90	6.3	5	73	9.6	2
東温市	33,434	10,263	30.7	19	22,860	6,370	27.9	18	3	2.9	11	3	4.7	11
砥部町	20,865	6,874	32.9	14	14,622	4,523	30.9	13	0	0.0	17	0	0.0	16
久万高原町	8,034	3,865	48.1	1	5,097	2,052	40.3	4	0	0.0	17	0	0.0	16
伊予市	36,763	12,182	33.1	13	24,890	7,394	29.7	15	6	4.9	7	5	6.8	8
松前町	30,605	9,396	30.7	18	20,435	5,381	26.3	19	6	6.4	4	4	7.4	6
内子町	16,235	6,449	39.7	9	10,915	3,778	34.6	8	2	3.1	10	2	5.3	10
大洲市	42,358	15,208	35.9	11	28,175	8,843	31.4	12	3	2.0	15	3	3.4	15
八幡浜市	32,826	13,199	40.2	8	20,881	6,834	32.7	9	3	2.3	14	3	4.4	13
伊方町	9,028	4,229	46.8	2	5,666	2,184	38.5	5	1	2.4	13	1	4.6	12
西予市	36,931	15,837	42.9	7	24,016	9,176	38.2	6	4	2.5	12	4	4.4	14
宇和島市	73,776	28,755	39.0	10	47,257	15,153	32.1	10	14	4.9	8	11	7.3	7
鬼北町	10,066	4,540	45.1	5	6,594	2,676	40.6	3	2	4.4	9	2	7.5	5
松野町	3,845	1,761	45.8	4	2,451	1,012	41.3	2	0	0.0	17	0	0.0	16
愛南町	20,774	9,086	43.7	6	13,687	5,183	37.9	7	1	1.1	16	0	0.0	16
合計	1,362,859	442,170	32.4		911,164	255,566	28.0		242	5.5		191	7.5	

注1 総人口、高齢者人口は、令和2年4月1日現在（愛媛県長寿介護課資料）

2 総免許人口、高齢免許人口は、令和3年3月31日現在（運転免許課資料）

## 12 警察署（隊）別交通事故発生状況

### (1) 全事故

区 分	令和3年3月末現在								
	件 数			死者数			傷者数		
	本 年	前 年	増減数	本 年	前 年	増減数	本 年	前 年	増減数
四 国 中 央	34	25	9	1	1		39	26	13
新 居 浜	46	63	-17	1		1	48	74	-26
西 条	25	36	-11				31	41	-10
西 条 西	19	21	-2				21	22	-1
今 治	75	75		2	1	1	82	92	-10
伯 方	4	3	1				4	3	1
松 山 東	130	152	-22	1	3	-2	141	172	-31
松 山 西	50	67	-17				53	77	-24
松 山 南	87	111	-24	1	1		97	122	-25
久 万 高 原	1	7	-6		1	-1	2	7	-5
伊 予	24	21	3				25	26	-1
大 洲	16	13	3	1		1	17	16	1
八 幡 浜	7	12	-5		1	-1	7	14	-7
西 予	6	7	-1				9	8	1
宇 和 島	19	23	-4		1	-1	20	26	-6
愛 南	1	4	-3				1	5	-4
高 速	5	7	-2		1	-1	6	10	-4
東 予 方 面	203	223	-20	4	2	2	225	258	-33
中 予 方 面	292	358	-66	2	5	-3	318	404	-86
南 予 方 面	49	59	-10	1	2	-1	54	69	-15
県 内 合 計	549	647	-98	7	10	-3	603	741	-138

注 方面別では、高速隊を除いている。

### (2) 高齢者事故

区 分	令和3年3月末現在								
	件 数			死者数			傷者数		
	本 年	前 年	増減数	本 年	前 年	増減数	本 年	前 年	増減数
四 国 中 央	22	11	11	1		1	14	10	4
新 居 浜	23	35	-12	1		1	12	29	-17
西 条	12	12					9	9	
西 条 西	13	9	4				7	2	5
今 治	36	34	2	2		2	22	17	5
伯 方	1	3	-2				1	3	-2
松 山 東	42	52	-10		2	-2	18	23	-5
松 山 西	18	30	-12				10	12	-2
松 山 南	33	38	-5				22	21	1
久 万 高 原		3	-3				1	3	-2
伊 予	12	9	3				6	5	1
大 洲	5	9	-4				4	3	1
八 幡 浜	4	5	-1		1	-1	1	4	-3
西 予	3	7	-4				1	6	-5
宇 和 島	15	16	-1				9	10	-1
愛 南	1	3	-2				1	4	-3
高 速	2	2						1	-1
東 予 方 面	107	104	3	4		4	65	70	-5
中 予 方 面	105	132	-27		2	-2	57	64	-7
南 予 方 面	28	40	-12		1	-1	16	27	-11
県 内 合 計	242	278	-36	4	3	1	138	162	-24

注 方面別では、高速隊を除いている。