

速度取締り指針

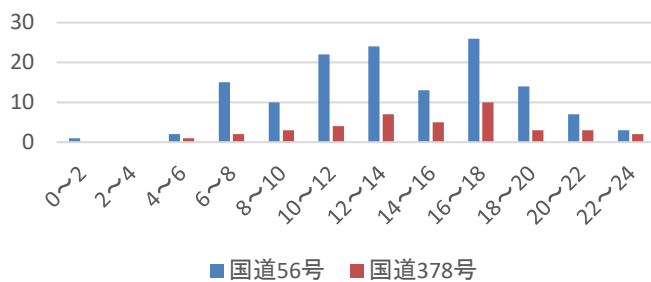
伊予署の速度取締り重点路線

重点路線	重点時間帯	規制速度
国道56号 国道378号	6時～22時	50km/h ↓ 60km/h

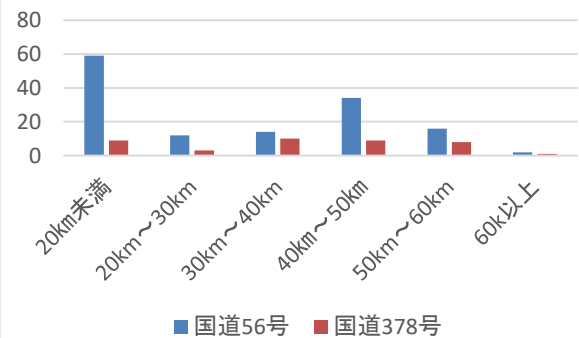
◎ 重点路線以外の生活道路等においても、速度違反取締りを行います。

伊予署管内 国道56号及び国道378号における交通事故発生実態

時間帯別発生状況



発生直前の速度状況



【過去5年間の交通事故発生状況】

- 出勤時間帯及び退庁時間帯を中心として交通量が増える時間帯に交通事故が多発している。
- 国道56号及び378号ともに危険認知速度の速い交通事故が発生している。

【国道56号及び国道378号における取締りの重要性】

- 国道56号の一部区間は、片側2車線の直線道路で且つ歩道と車道が分離されていることから速度が出しやすい環境にある。
- 国道378号は、信号が少ないため速度が出しやすい環境である。

その他の交通指導取締り要点

- ◎ 悪質危険な、無免許運転及び飲酒運転の取締り強化。
- ◎ 前プロ(横断歩行者妨害、携帯電話、交差点等)違反を重点とした交通違反の取締りの強化。
- ◎ 自転車運転者に対する、飲酒運転及びながら運転等の取締り強化。
- ◎ ドライバーに緊張感を与え速度の抑制を図るためのレッド走行の励行。