

# 伊予交通情報

令和2年7月号

伊予警察署交通課  
伊予交通安全協会  
伊予安全運転管理者協議会

## ◎ 交通事故発生状況（令和2年6月末現在、暫定値）



### (1) 伊予警察署管内

	本年	前年	増減数	増減率%
発生	42	50	-8	-16.0
死者	2	3	-1	—
傷者	45	52	-7	-13.5

○ 発生数・死者数・傷者数すべて減少

### (2) 愛媛県内

	本年	前年	増減数	増減率%
発生	1,158	1,435	-277	-19.3
死者	16	18	-2	-11.1
傷者	1,303	1,620	-317	-19.6

○ 発生数・死者数・傷者数すべて減少

### (3) 市町別発生状況

	伊予市	松前町
発生	16	26
増減	-7	-1
死者	1	1
増減	-1	±0
傷者	20	25
増減	-5	-2



### (4) 高齢者の交通事故

	伊予署	県内
発生	18	467
増減	+1	-123
死者	2	9
増減	-1	-5
傷者	7	276
増減	+1	-64

#### 【高齢者の占める割合】

○ 発生件数の割合  
伊予署 約43%  
県内 約40%

○ 死者の割合  
伊予署 100%  
県内 56%

### (5) 安管事業所(伊予署管内)の事故

	本年	前年	増減数	増減率%
発生	5	9	-4	-44.4
死者	0	0	±0	—
傷者	3	6	-3	-50.0

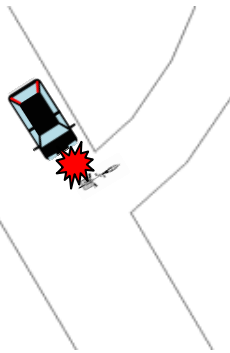
### (6) 安管事業所(県内)の事故

	本年	前年	増減数	増減率%
発生	230	310	-80	-25.8
死者	1	2	-1	—
傷者	117	138	-21	-15.2



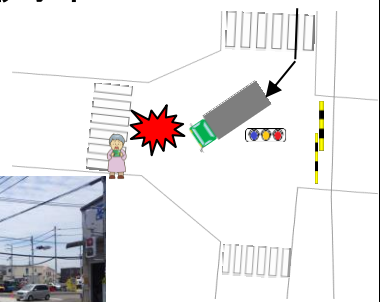
## 6月中に事故で2名の高齢者が死亡！

6月7日 松前町



日時:令和2年6月7日午後1時過ぎ  
場所:松前町徳丸 町道  
第一当:普通自動車 73歳男性運転  
第二当:自転車 90歳男性 ※死亡

6月17日 伊予市



日時:令和2年6月17日午前11時頃  
場所:伊予市下吾川 県道  
第一当:準中型貨物自動車  
運転手の52歳男性を逮捕  
第二当:歩行者 78歳女性 ※死亡  
横断歩道を横断中の被害

### 自転車を利用される高齢者の皆様へ

加齢により、運動能力や判断能力が低下し、交通事故を回避する能力が低下していることを自覚しましょう。ご家庭で交通安全について話し合ってみましょう。