

速度取締り指針

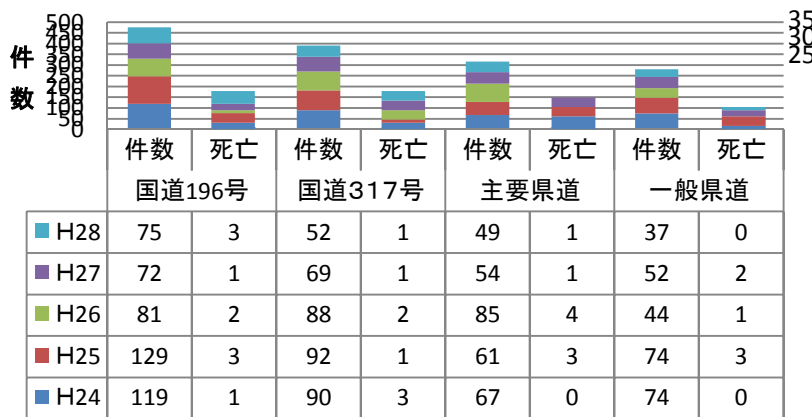
今治警察署の速度取締り重点路線

重点路線	重点時間帯	区間	規制速度
国道196号	6:00~8:00	今治市全域	50km/h
	16:00~20:00		

※ 重点路線・区間以外であっても、速度取締りを行います。

今治警察署管内における交通人身事故実態

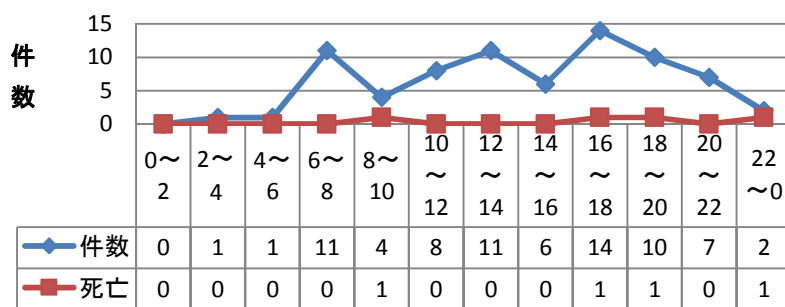
過去5年間の交通事故状況



◎ 過去5年間の路線別交通事故発生状況を比較すると、国道196号での事故が多く発生し、死亡事故も多い。

◎ 幹線国道での発生が顕著であることから、昨年に引き続き国道196号を重点路線とし、合せて連結する道路の事故抑止と速度抑制の波及を図る。

H28年中の国道196号の交通事故状況



◎ 平成28年中における国道196号の時間別交通事故の発生状況は、6時~8時と16時~20時の間に多く発生していることから、重点時間帯とした。
(16時~20時の間は、死亡事故も発生)

平成28年12月末現在

- 今治警察署管内では死亡事故が9件（10名）発生し、うち3件は国道196号で発生している。1件は、横断中の中学生の自転車と衝突したものである。
- 全路線で、交通事故件数は減少傾向であり、死亡事故件数は昨年と同数である。



※ 過去5年間における県内の交通事故多発地点に、国道196号の片山交差点・八町西2丁目交差点・今治インター入口交差点が、ワースト上位に入っていることから、速度取締りの他に交差点関係違反やシートベルトの取締りも強化します。