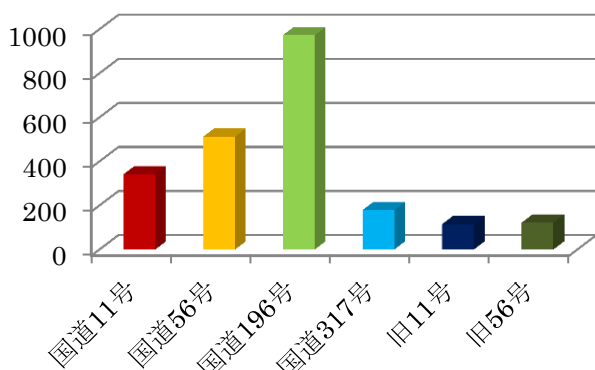




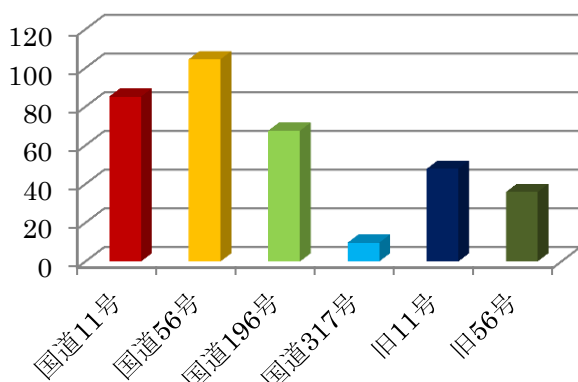
# 速度取締り指針

## 松山東署管内の交通事故(過去5年)

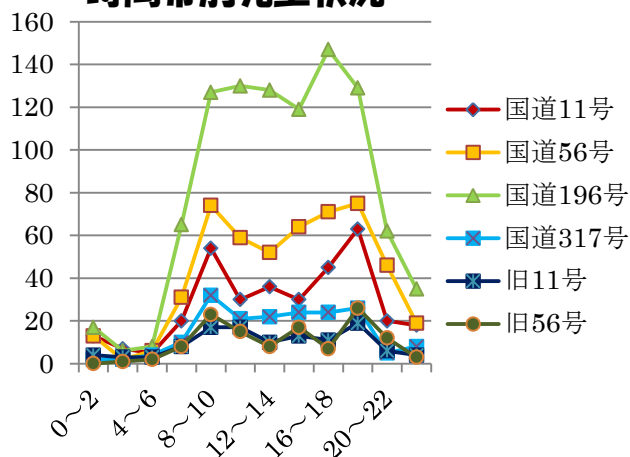
### 路線別事故件数



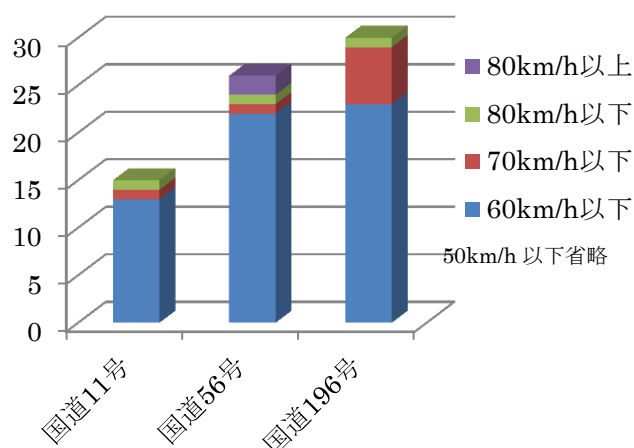
### 1kmあたりの事故発生件数



### 時間帯別発生状況



### 危険認知時の速度



松山東警察署管内の事故を分析した結果

- 事故総数は国道196号が多いが、1km当たりの事故発生件数は国道56号で多く発生。
- 時間帯は、8:00~10:00と16:00~20:00の時間帯で多発。
- 国道56号と国道196号の危険認知時の速度が速いものが多く、危険性が高い。

## 松山東警察署の速度取締り重点路線

重点路線	重点時間帯	地区	規制速度
国道56号	8:00~10:00	和泉北・余戸	50km/h
国道196号	16:00~20:00	空港通~中央	

重点路線・区域以外であっても、速度取締りや、その他の取締り、レッド走行、街頭監視活動を実施していきます。