

# 速度取締り指針

## 愛南警察署の速度取締り重点路線

重点路線	重点時間帯	区域	規制速度
国道56号	10:00~12:00 14:00~16:00	愛南町地区	50km/h

◎ **重点路線・重点時間以外であっても、速度違反取締りを行うことがあります。**

## 愛南警察署管内交通事故発生状況

### ◎ 平成28年中の事故件数

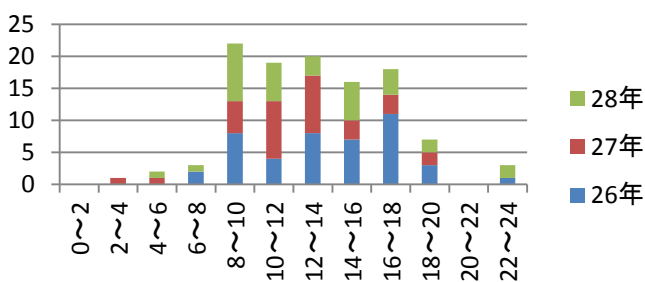
- 管内の交通事故は、399件発生し、その内34件が人身事故でした。
- 高齢者が関与した事故は人身事故34件の内19件でした。
- 路線別では、国道56号線が最も多く、95件発生しその内16件が人身事故でした。

### ※ その他の交通指導取締りの要点

(悪質・危険違反取締りと注意喚)

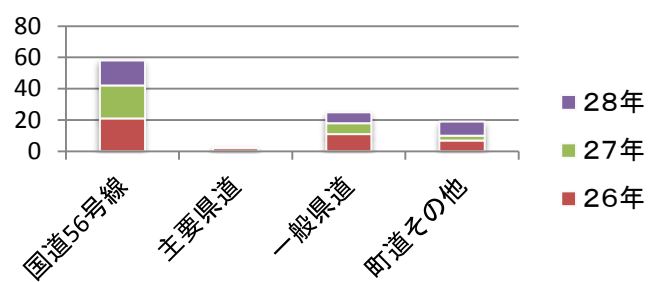
- ☆ 無免許・飲酒運転違反、交差点の信号無視や横断歩行者妨害違反等悪質危険違反を重点的に取り締まります。
- ☆ ドライバーの注意を喚起する為、シートベルト着用義務違反や携帯電話使用違反等の取締りを行います。

国道56号線時間帯別人身事故発生状況  
(過去3年累計)



▼ 過去3年の時間帯別人身事故発生状況を比較すると8時~18時の昼間の時間帯に集中している。

路線別人身事故発生状況  
(過去3年累計)



▼ 道路別に過去3年の事故発生状況を比較すると、国道56号での発生が最も多く、危険認知速度も高い。